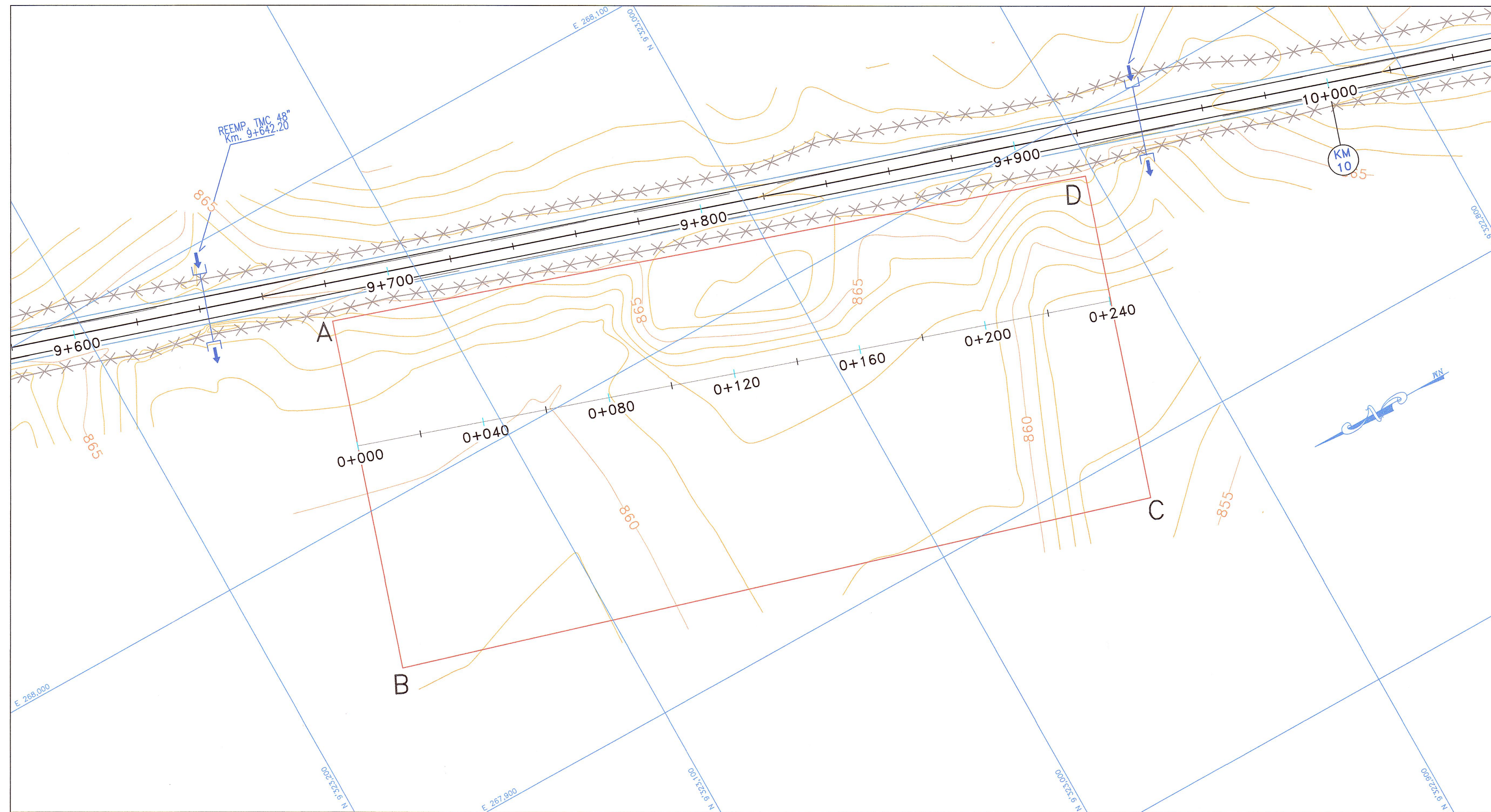


PLANTA DME
ESCALA 1/1000



PERIMETRO	694.050 m
AREA	25,675.063 m ²
VOLUMEN	43,370.330 m ³

VERTICE	NORTE	ESTE
A	9,323,130.661	268,057.957
B	9,323,164.743	267,952.263
C	9,322,934.365	267,884.688
D	9,322,902.783	267,982.628

PERFIL EJE-DME
ESCALA H=1/2000
ESCALA V=1/200



PENDIENTES	
0.88% EN 239.71m	
Km.	Cota
861.801	860.326
861.977	860.305
862.153	860.102
862.328	859.925
862.504	860.927
862.680	861.925
862.856	862.549
863.032	862.345
863.207	862.173
863.383	861.992
863.559	861.782
863.735	857.949
863.908	857.909

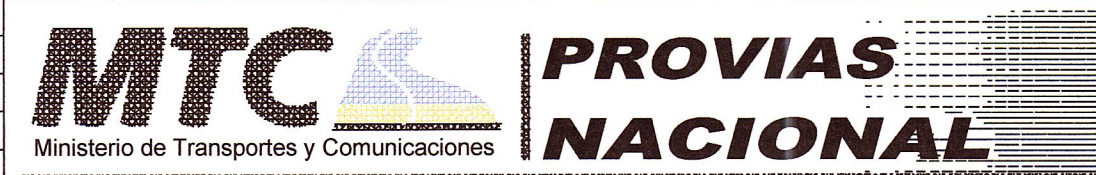
JNR CONSULTORES S.A.
ING. ENRIQUE COX CASSINELLI
C.I.P. 27804



LEYENDA :

	ALCANTARILLA EXISTENTE (E) O PROYECTADA (P)
	SEÑALES INFORMATIVAS
	POSTES KILOMETRICOS
	SEÑALES REGLAMENTARIAS
	SEÑALES PREVENTIVAS
	CUNETA EXISTENTE (E) O PROYECTADA (P)
	GUARDAVIA
	TORRE ALTA TENSION
	POSTE DE LUZ
	BUZON
	SEÑAL

REVISIÓN:	



CONTRATO DE CONSULTORIA DE OBRA
N° 066-2010-MTC/20

TITULO DEL PROYECTO
ELABORACION DEL ESTUDIO DE FACTIBILIDAD Y DEFINITIVO DE LA CARRETERA
RODRIGUEZ DE MENDOZA - EMPALME RUTA PE-5N (LA CALZADA), TRAMO: SELVA ALEGRE - LA CALZADA

DESIGNACION :
DEPOSITO DE MATERIAL EXCEDENTE-PLANTA Y PERFIL
Km. 09+700 Km. 09+900

JNR CONSULTORES S.A.
Calle Roca de Vergallo 153 - Magdalena del Mar
Telefono: 462-4440

JEFE PROYECTO : E. COX CASSINELLI	APROBADO : A. CHOQUE LEON	ESCALA : INDICADA	PLANO N° DME
ING. TRAZO : H. CABANILLAS	DIBUJO : H. CABANILLAS	FECHA : 06/12	03-01