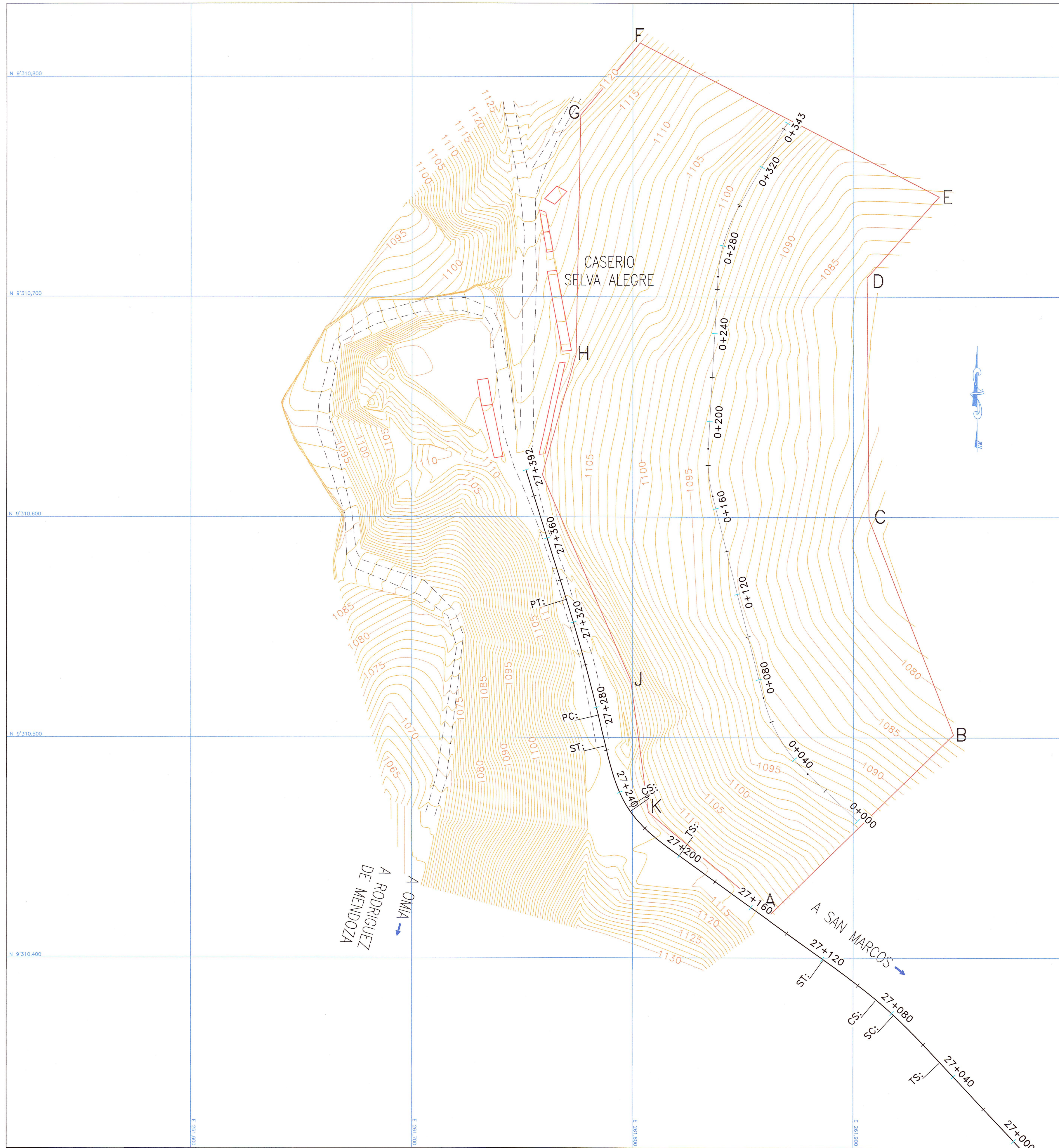
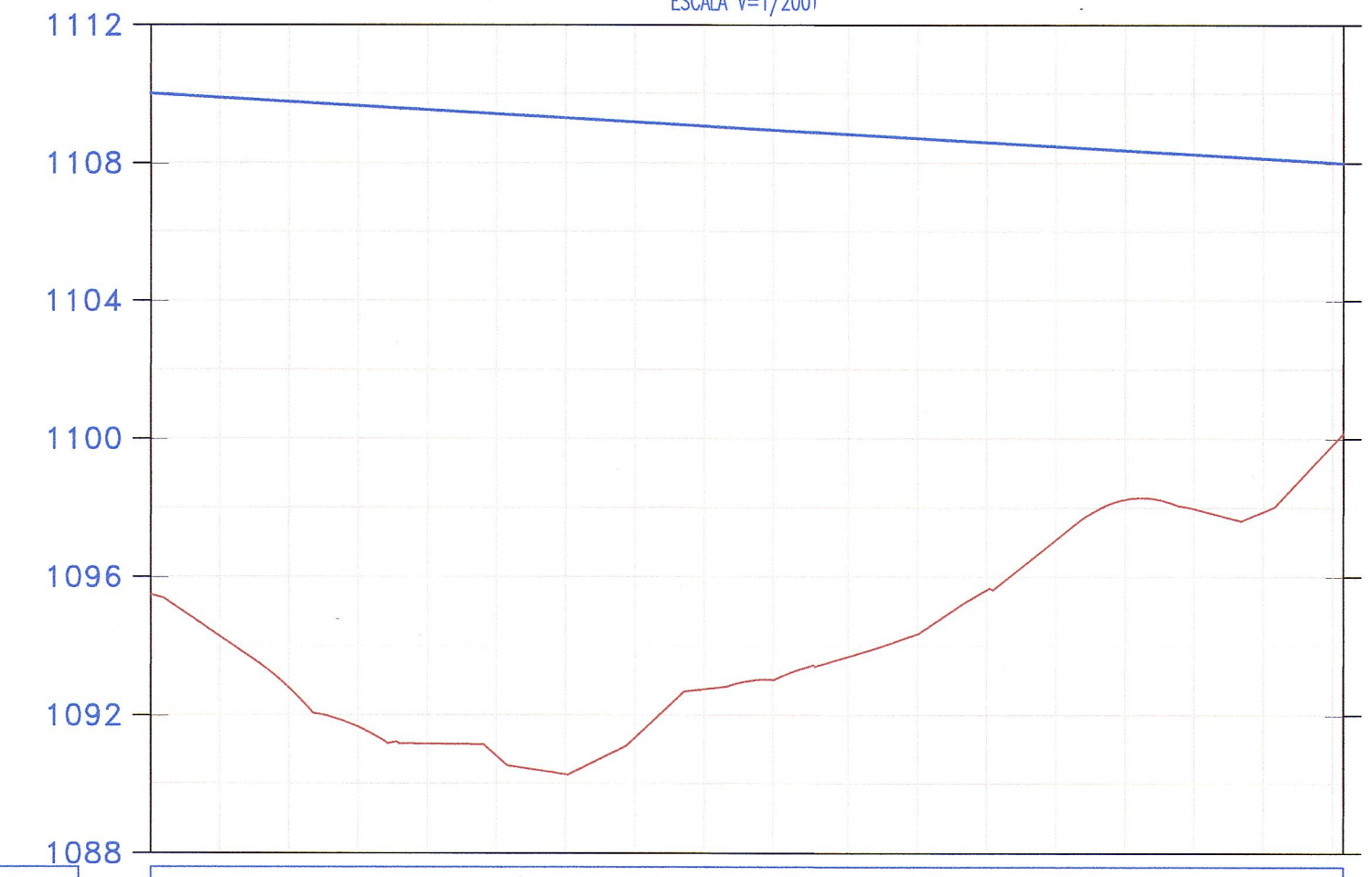


PLANTA DME  
ESCALA 1/1000



PERFIL EJE-DME  
ESCALA H=1/2000  
ESCALA V=1/200



PENDIENTES	-0.58% EN 343.08m
COTA DE TERRENO	1110.000, 1095.482, 1109.883, 1094.259, 1109.767, 1092.776, 1109.650, 1091.655, 1109.534, 1091.165, 1109.417, 1090.806, 1109.300, 1090.273, 1109.184, 1091.345, 1109.067, 1092.752, 1108.951, 1093.021, 1108.834, 1093.687, 1108.717, 1094.343, 1108.601, 1095.623, 1108.484, 1097.073, 1108.368, 1098.248, 1108.251, 1097.979, 1108.135, 1097.898, 1108.018, 1099.823, 1108.000, 1100.150
COTA DE SUBRASANTE	1108.000
KILOMETRAJE	0+000, 100, 200, 300, 400

PERIMETRO	973.871 m
AREA	46,896.180 m <sup>2</sup>
VOLUMEN	324,727.840 m <sup>3</sup>

VERTICE	NORTE	ESTE
A	9,310,419.976	261,862.636
B	9,310,501.319	261,945.279
C	9,310,599.141	261,907.042
D	9,310,708.799	261,906.042
E	9,310,745.440	261,938.697
F	9,310,815.278	261,803.275
G	9,310,782.470	261,776.387
H	9,310,673.749	261,774.313
I	9,310,619.312	261,759.130
J	9,310,525.970	261,799.139
K	9,310,466.112	261,807.172



**LEYENDA :**

- PROG. TIPO DIMEN (E) o (P) LONGITUD: ALICANTARILLA EXISTENTE (E) O PROYECTADA (P)
- [5, 6, 7, 18]: SEÑALES INFORMATIVAS
- [115]: POSTES KILOMETRICOS
- (P-30): SEÑALES REGLAMENTARIAS
- (P-20): SEÑALES PREVENTIVAS
- (E) o (P): CUNETA EXISTENTE (E) O PROYECTADA (P)
- GV: GUARDAVIA
- TORRE ALTA TENSION
- POSTE DE LUZ
- BUZON
- SEÑAL

JNR CONSULTORES S.A.  
Ing. ENRIQUE COX CASINELLI  
C.I.P. 22554

REVISIÓN:	

**MTC** Ministerio de Transportes y Comunicaciones  
**PROVIAS NACIONAL**

CONTRATO DE CONSULTORIA DE OBRA  
N° 066-2010-MTC/20

TITULO DEL PROYECTO  
ELABORACION DEL ESTUDIO DE FACTIBILIDAD Y DEFINITIVO DE LA CARRETERA  
RODRIGUEZ DE MENDOZA - EMPALME RUTA PE-5N (LA CALZADA), TRAMO: SELVA ALEGRE - LA CALZADA

DESIGNACION  
DEPOSITO DE MATERIAL EXCEDENTE-PLANTA Y PERFIL  
Km. 27+400

**JNR CONSULTORES S.A.**  
Calle Roca de Vergalio 153 - Magdalena del Mar  
Telefono: 462-4440

JEFE PROYECTO : E. COX CASINIELLI	APROBADO : A. CHOQUE LEON	ESCALA : INDICADA	PLANO N° DME
ING. TRAZO : A. CHOQUE LEON	DIBUJO : H. CABANILLAS	FECHA : 06/12	06-01