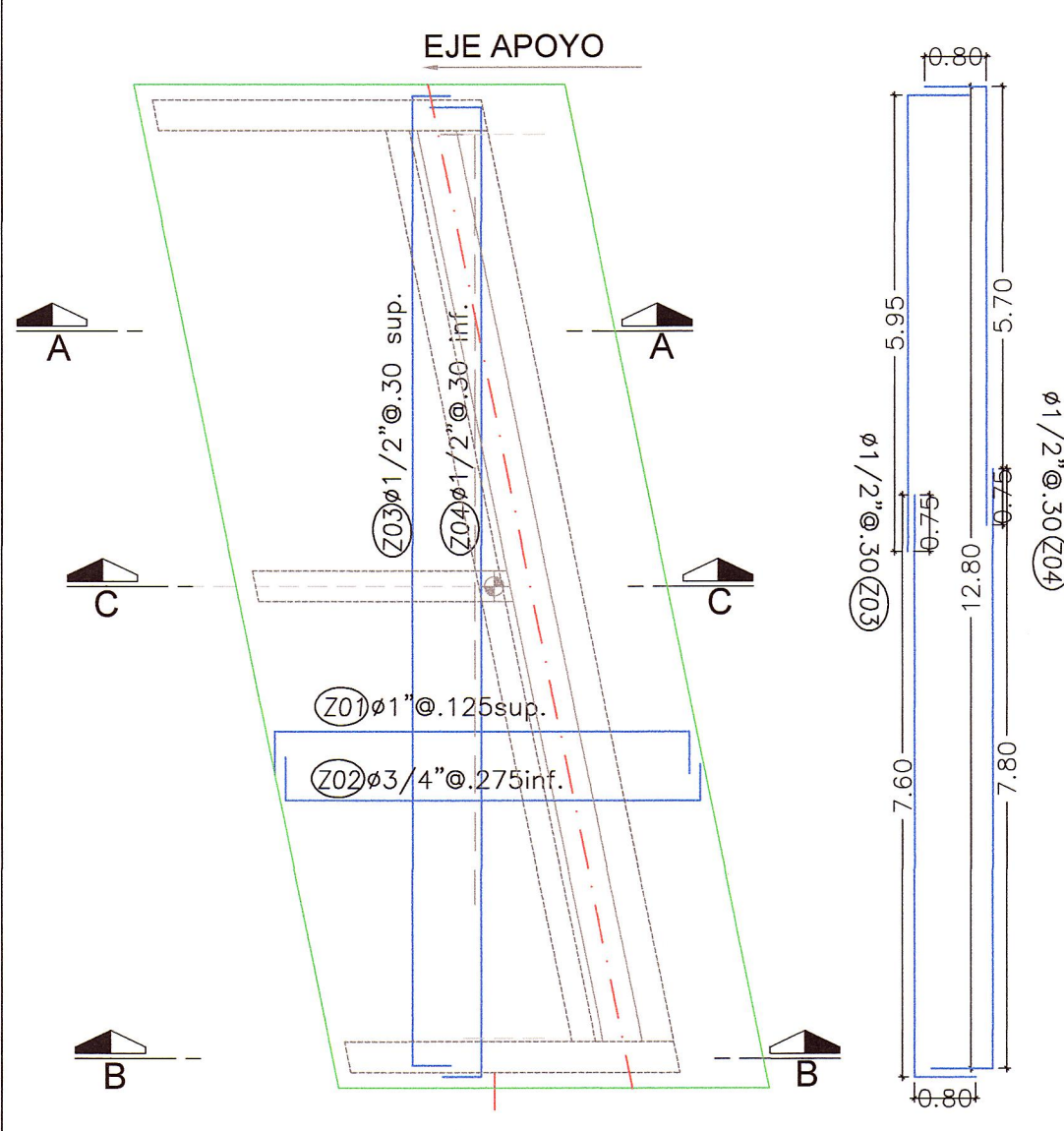
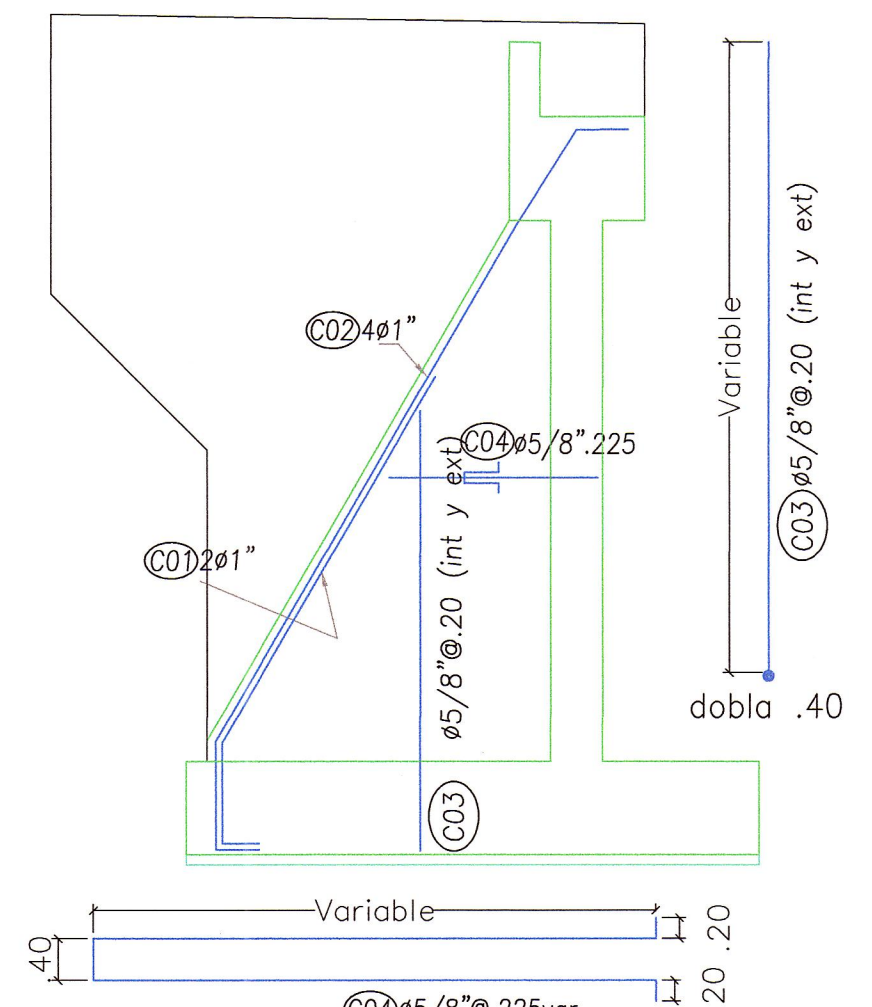
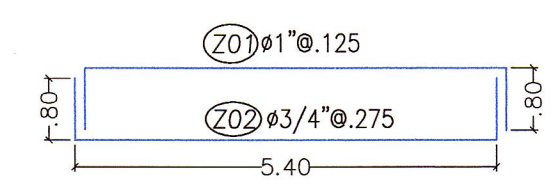


ESTRIBO IZQUIERDO

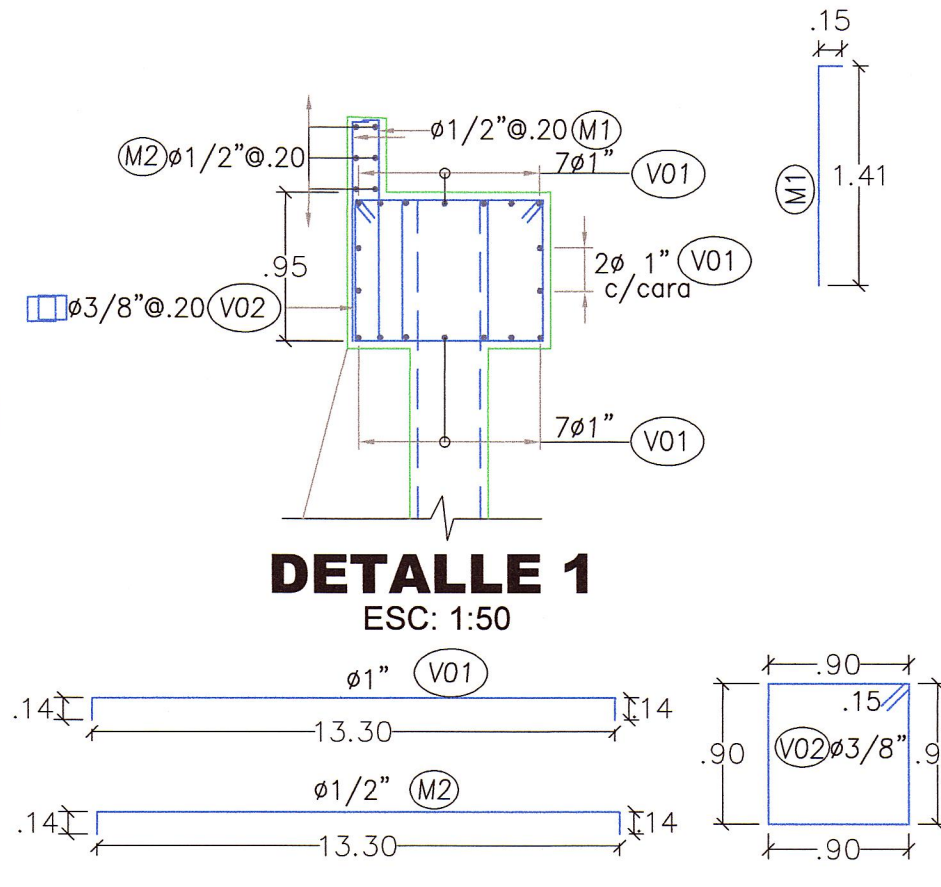
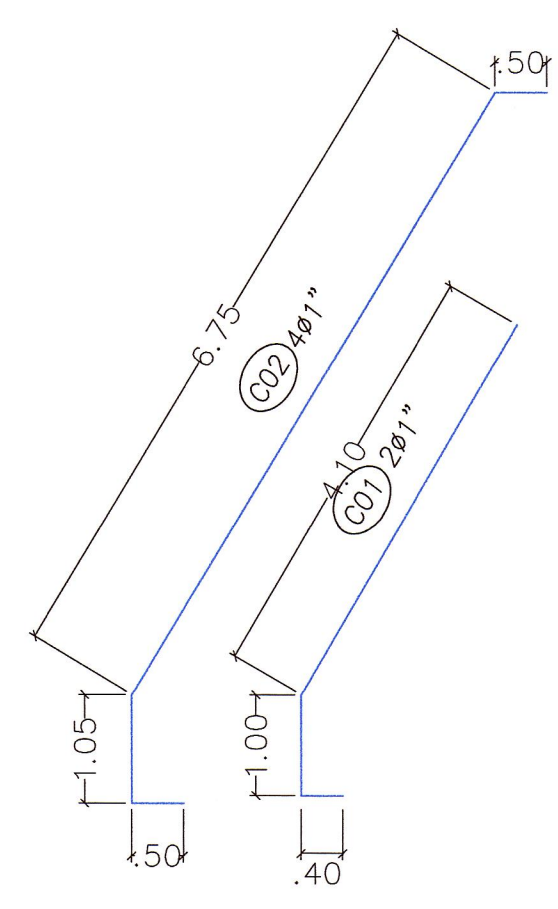
ESTRIBO DERECHO



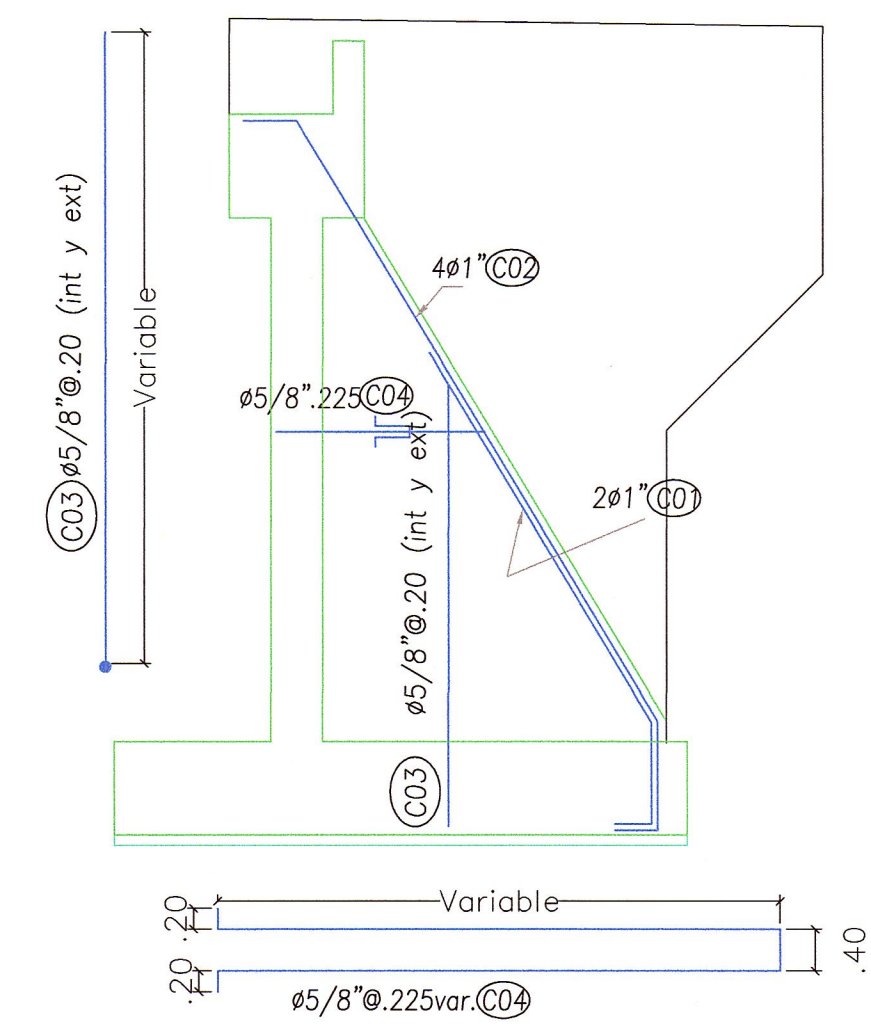
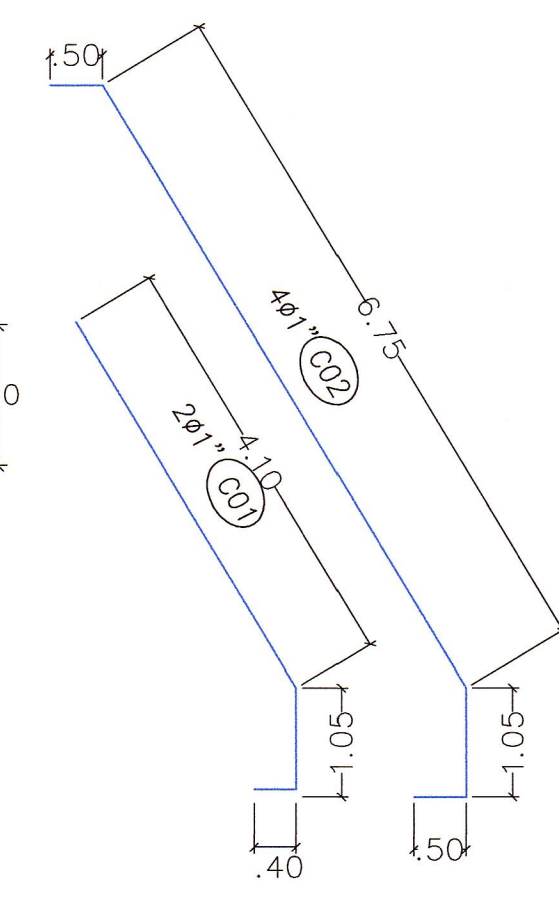
ARMADURA EN ZAPATA
ESC: 1:100



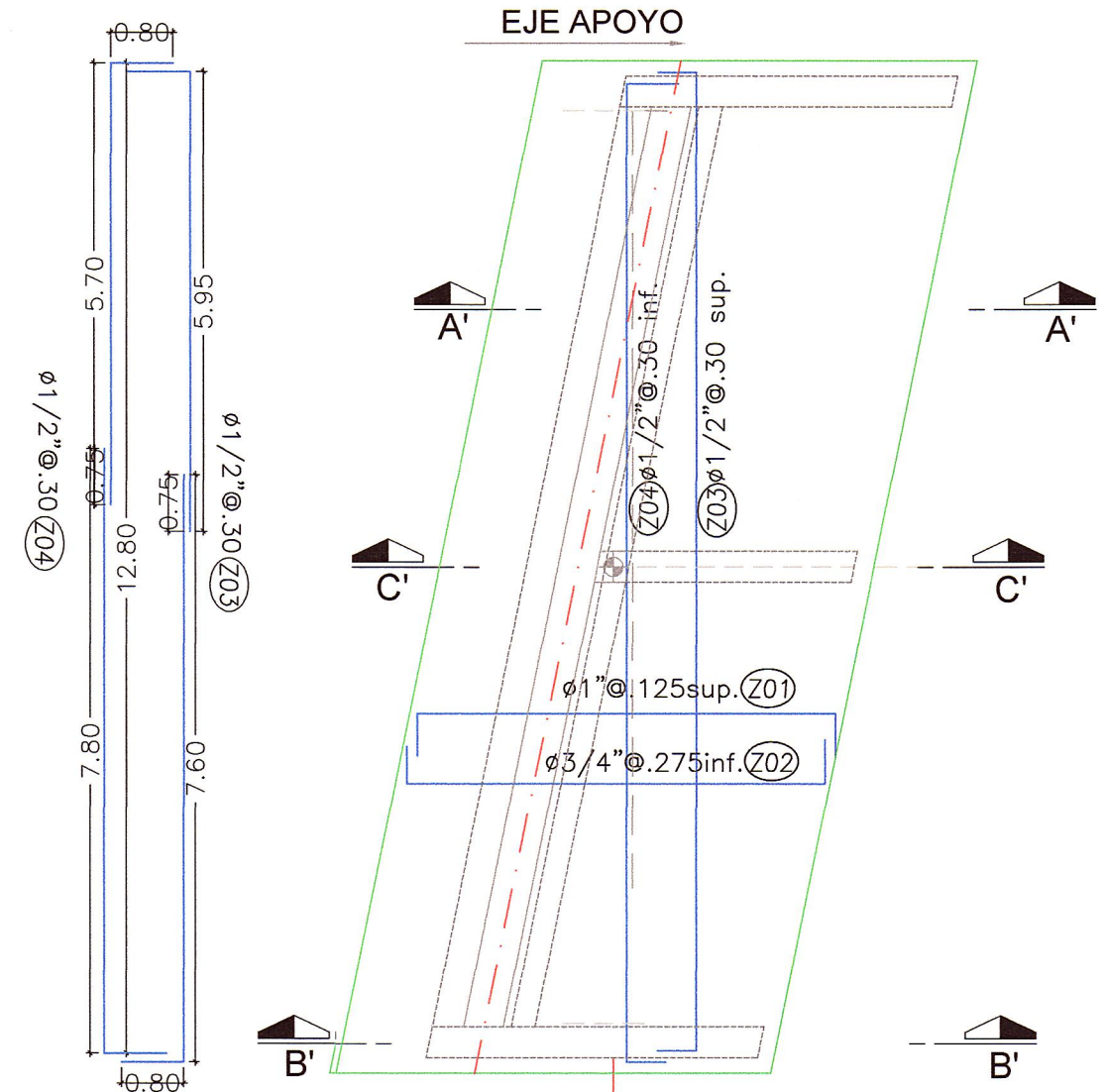
ARMADURA SECCION C-C
ESC: 1:75



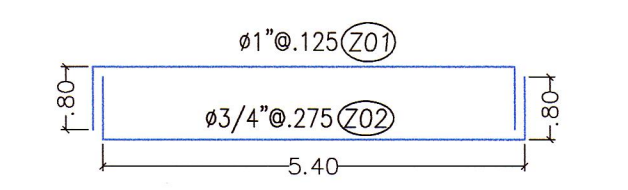
DETALLE 1
ESC: 1:50



ARMADURA SECCION C'-C'
ESC: 1:75



ARMADURA EN ZAPATA
ESC: 1:100



ESPECIFICACIONES TECNICAS	
ESPECIFICACIONES ASHTO PARA EL DISEÑO DE PUENTES POR EL METODO LRFD - 1998	
CARGA VIVA DE DISEÑO: HL-93	
MATERIALES:	
SUBESTRUCTURA:	CEMENTO : PORTLAND TIPO I
PANTALLA ESTRIBO	ITINTEC - 334.009 ASTM 150
CONTRAFUERTE PRINCIPAL	AGREGADOS GRUESOS Y FINOS
VIGA CABEZAL	ITINTEC : 400.037
ZAPATA ESTRIBO	ACERO Fy = 4200 kg/cm2
ALEROS	ASTM A 615 G-60 / ITINTEC 341.031
RECUBRIMIENTOS:	
SUBESTRUCTURA:	
PANTALLA:	CAPA EXTERIOR 3.0 cm
	CAPA INTERIOR 4.0 cm
CONTRAFUERTE:	
	AMBAS CARAS 3.0 cm
VIGA CABEZAL:	
	CAPA SUPERIOR 4.0 cm
	CAPA INFERIOR 5.0 cm
ZAPATA:	
	CAPA SUPERIOR 7.5 cm
	CAPA INFERIOR 7.5 cm
ALEROS:	
	CAPA EXTERIOR 3.0 cm
	CAPA INTERIOR 4.0 cm

DIAMETRO DE DOBLADO Y GANCHOS ESTANDAR MINIMOS

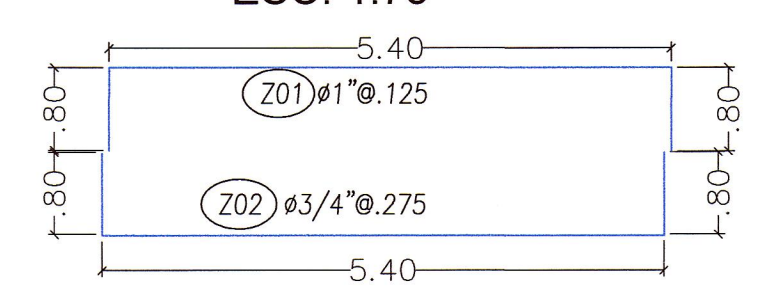
N° var (1/8")	DIAMETRO INTERIOR	GANCHO 180	GANCHO 90
3	5.6	6.25	11.30
4	7.5	6.25	15.00
5	9.4	6.25	18.80
6	11.3	7.50	22.50
8	15.0	10.00	30.00

LONGITUD DE ANCLAJE MINIMO (m) LONGITUD DE EMPALME MIN(m)

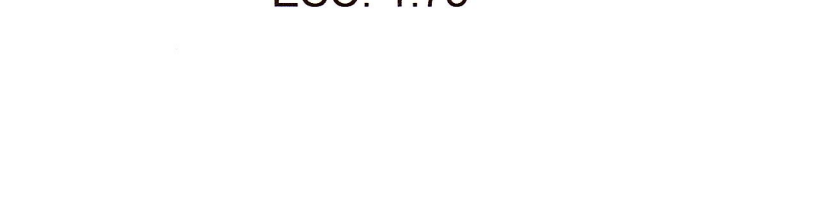
N° var (1/8")	ELEMENTOS EN COMPRESION		ELEMENTOS EN TRACCION		N° var (1/8")	ELEMENTOS EN COMPRESION		ELEMENTOS EN TRACCION	
	f'c=210 Kg/cm2	f'c=280 Kg/cm2	f'c=210 Kg/cm2	f'c=280 Kg/cm2		f'c=210 Kg/cm2	f'c=280 Kg/cm2	f'c=210 Kg/cm2	f'c=280 Kg/cm2
3	22.00	19.00	42.00	36.00	3	29.00	25.00	55.00	47.00
4	29.00	26.00	56.00	48.00	4	38.00	34.00	73.00	62.00
5	37.00	32.00	70.00	60.00	5	48.00	42.00	91.00	78.00
6	44.00	38.00	84.00	72.00	6	57.00	49.00	109.00	94.00
8	59.00	51.00	140.00	119.00	8	77.00	66.00	182.00	155.00

NOTA:
LAS PRESENTES ESPECIFICACIONES SE COMPLEMENTAN CON LAS INDICADAS EN EL EXP. TECNICO

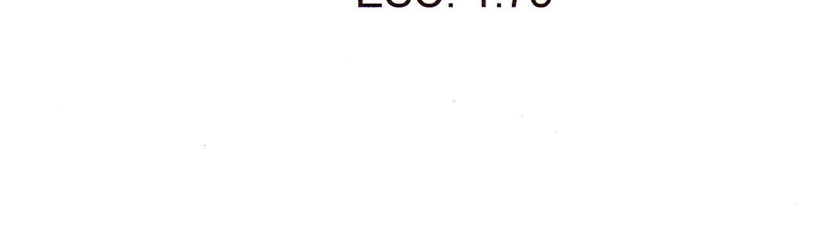
ARMADURA SECCION A-A
ESC: 1:75



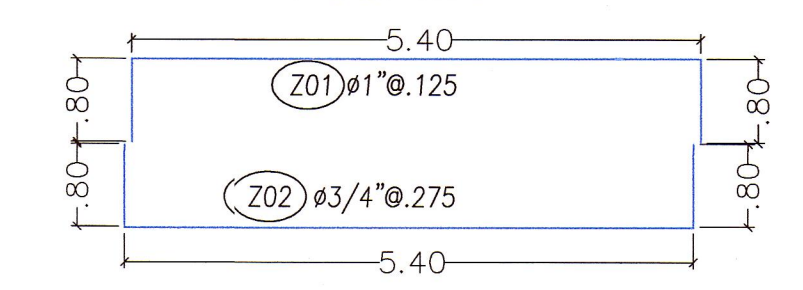
ARMADURA SECCION B-B
ESC: 1:75



ARMADURA SECCION B'-B'
ESC: 1:75



ARMADURA SECCION A'-A'
ESC: 1:75



JNR Consultores S.A.
Javier Francisco Talpe Carbajal
Estructuras
Ing. Civil CIP Nº 52550

JNR CONSULTORES S.A.
Ing. ENRIQUE COX CASSINELLI
Jefe de Proyecto
CIP Nº 22854