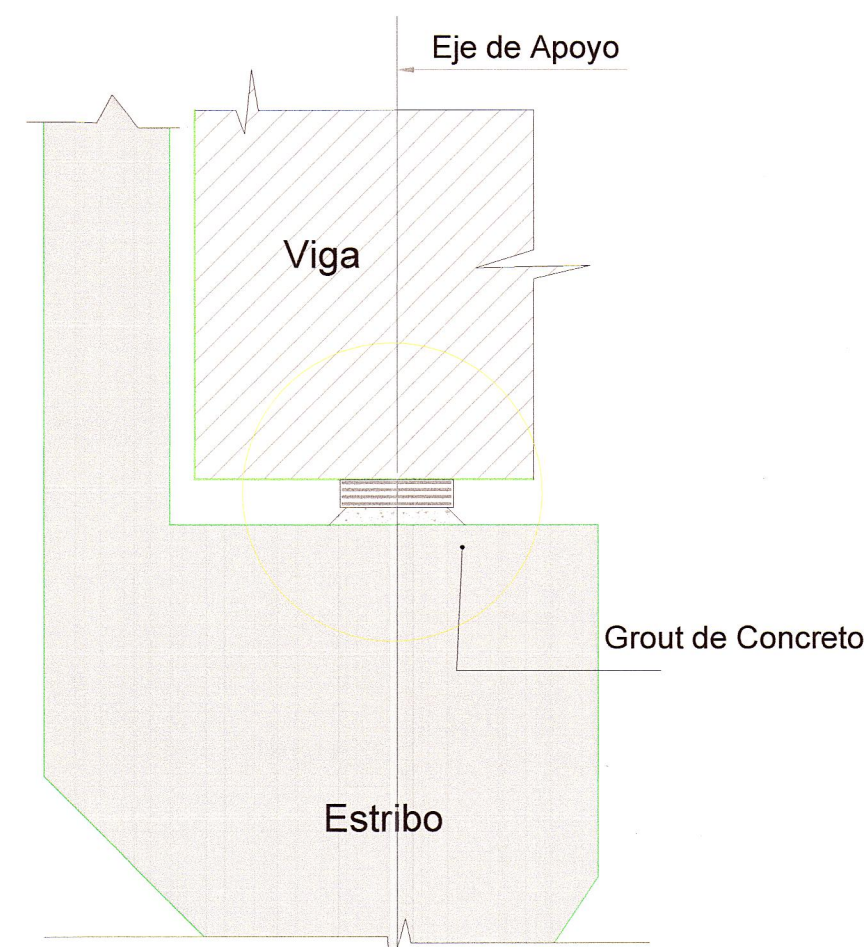
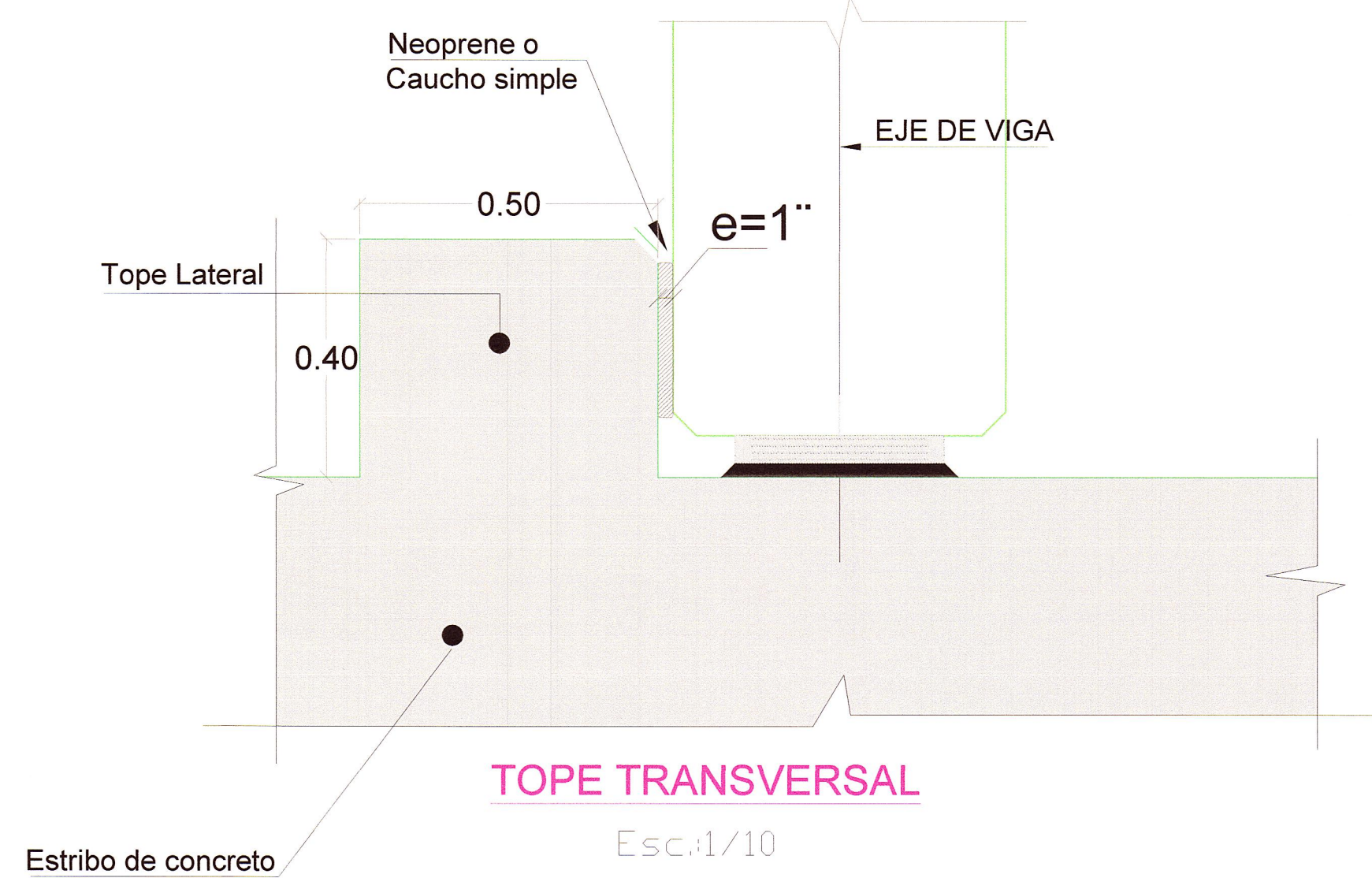


APOYO MOVIL



APOYO MOVIL

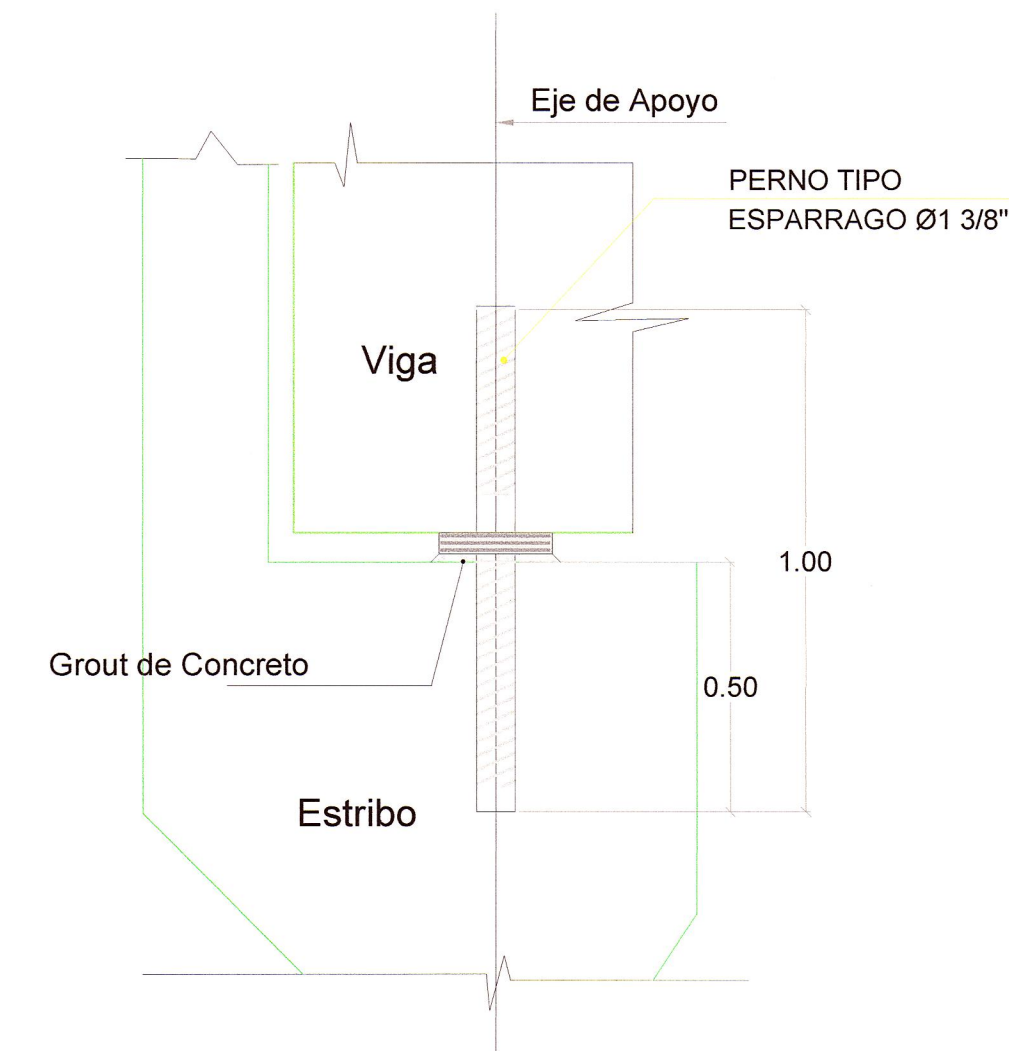
Esc.:1/15



TOPE TRANSVERSAL

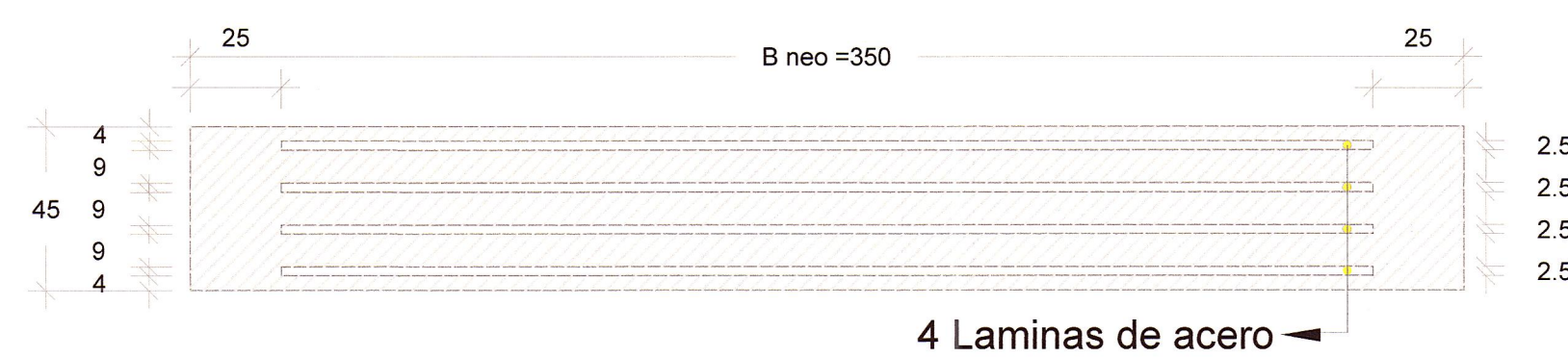
Esc.:1/10

APOYO FIJO



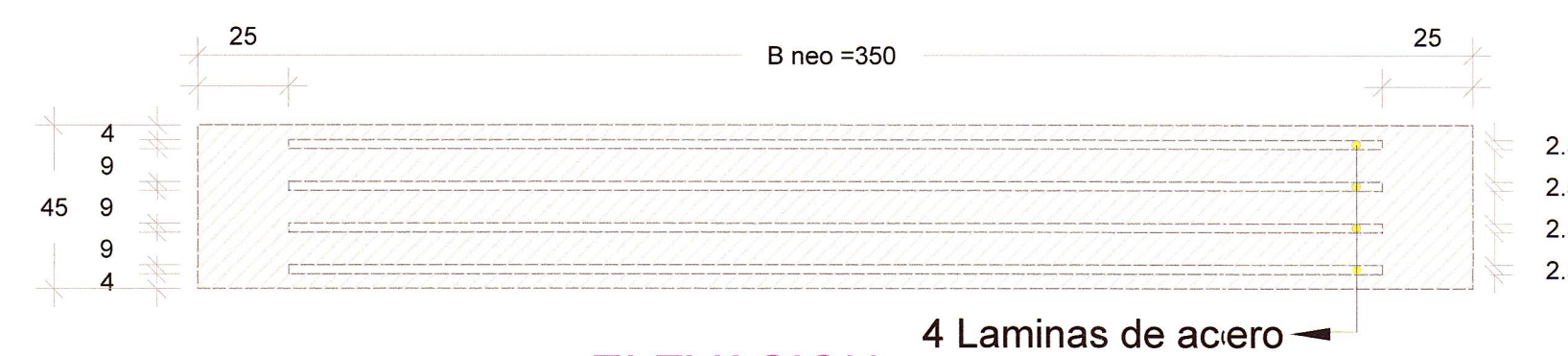
APOYO FIJO

Esc 1/15



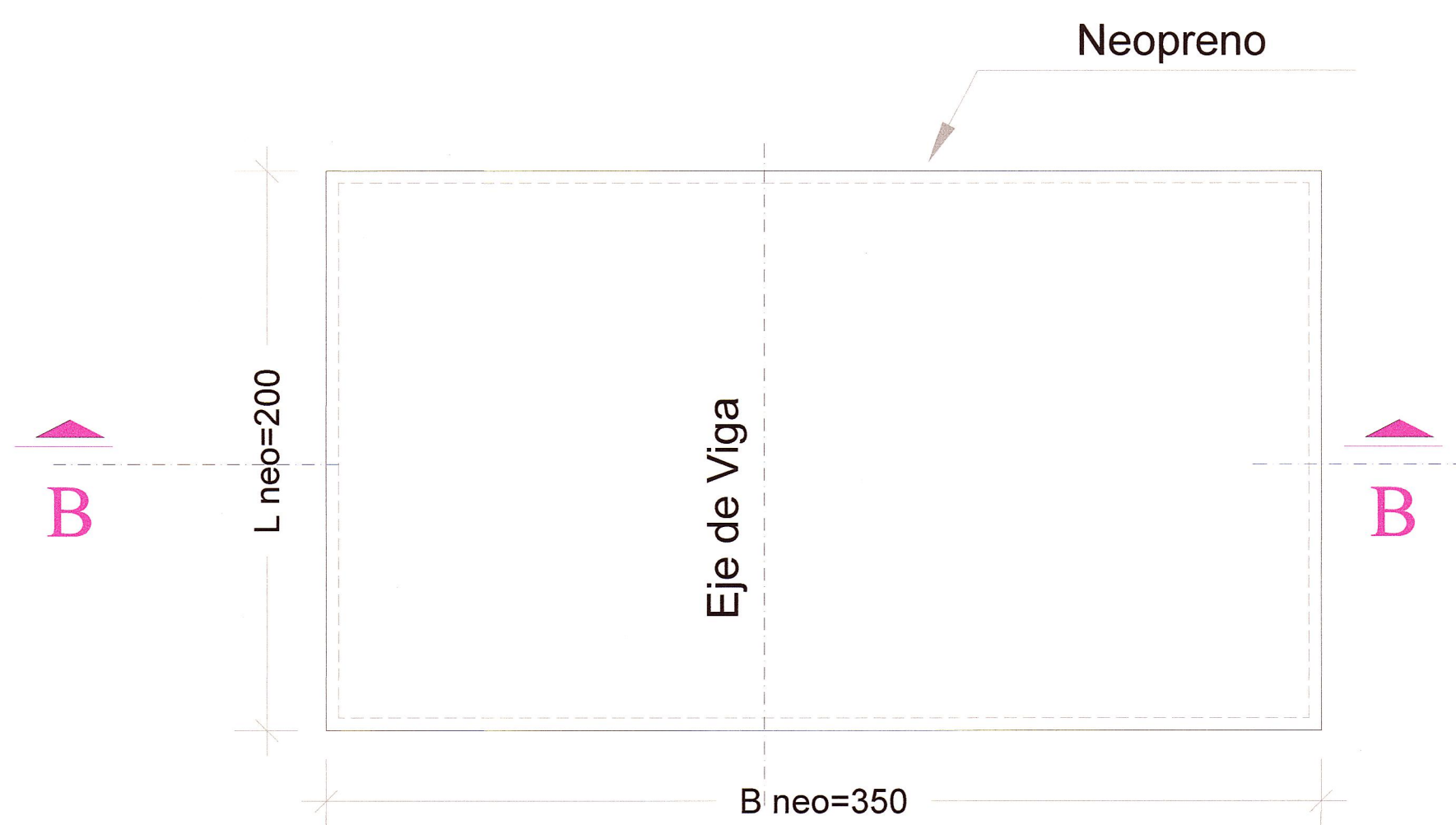
ELEVACION CORTE B-B

Esc.:1/2



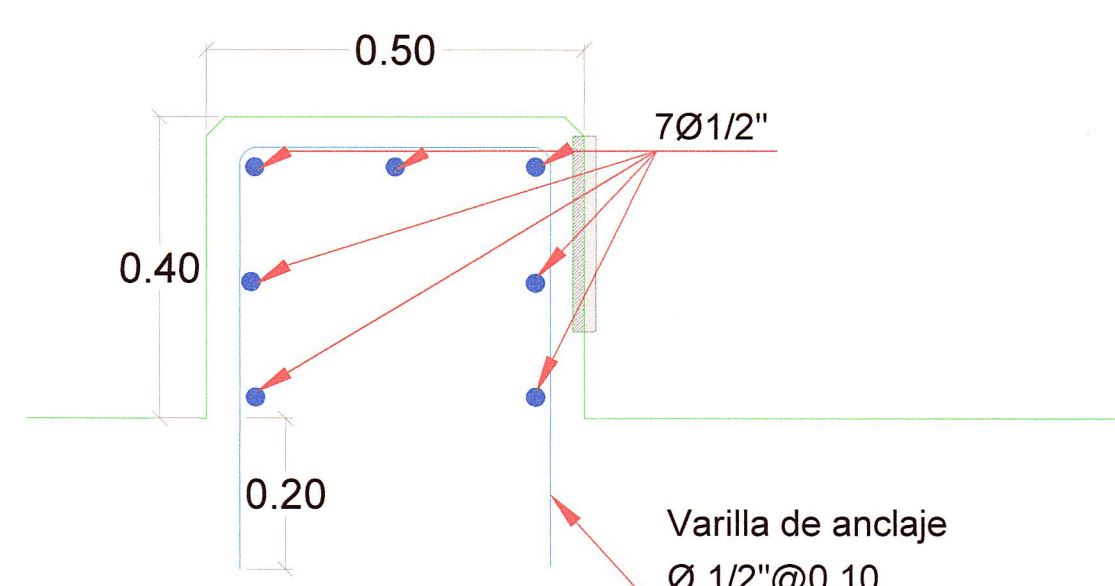
ELEVACION CORTE C-C

Esc.:1/2



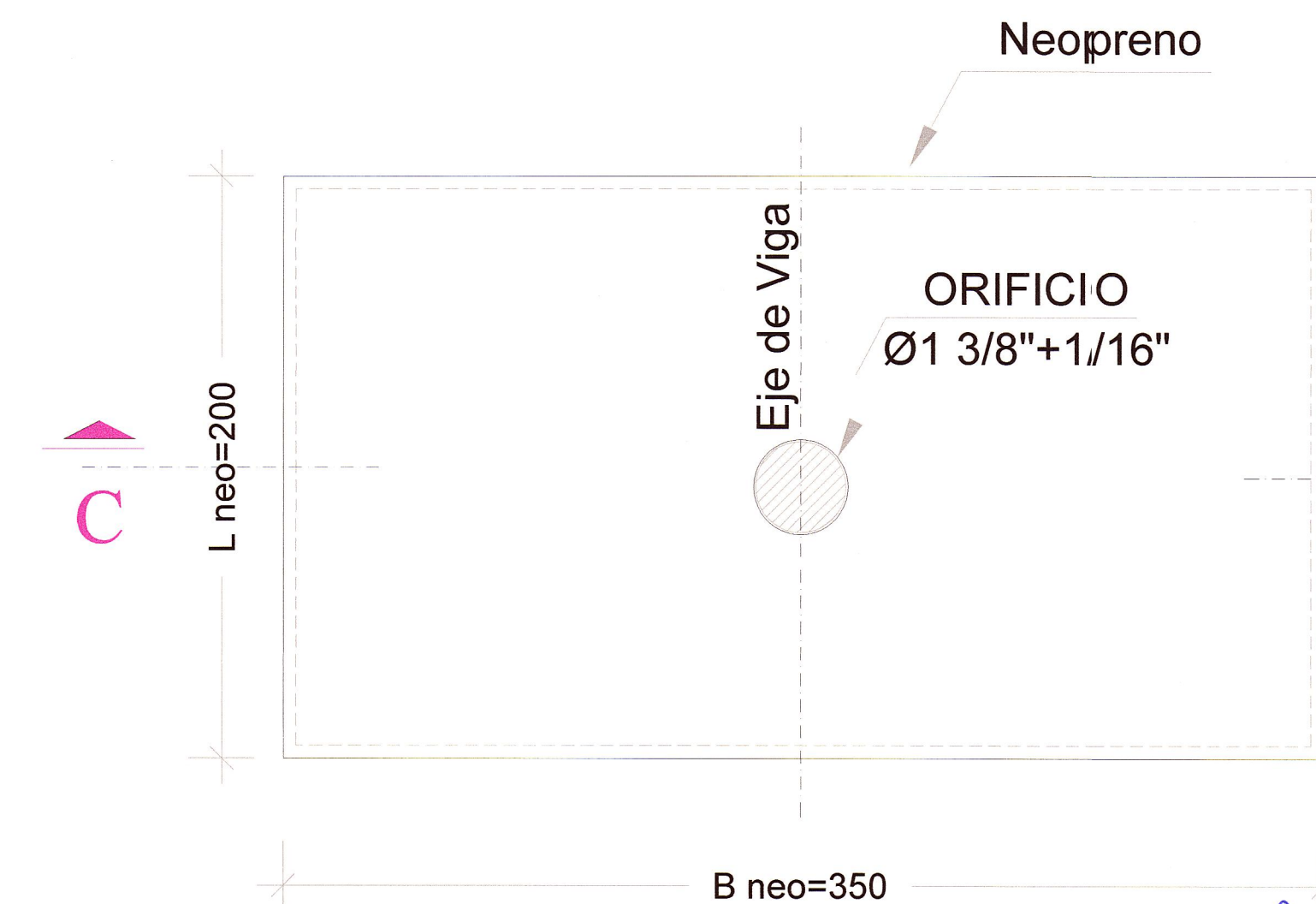
PLANCHA DE NEOPRENO PLANTA

Esc.:1/2.5



DETALLE DE REFUERZO TOPE TRANSVERSAL EN ESTRIBO

ESC.: 1/10



PLANCHA DE NEOPRENO PLANTA

Esc.:1/2.5

JNR Consultores S.A.

Savio Francisco Telpe Carbajal
Ing. Estructuras
CIP Nº 52550

JNR CONSULTORES S.A.

Ing. ENRIQUE COX CASSINELLI
Unidad de Proyecto
GAR 2004

REVISIÓN:



CONTRATO DE CONSULTORIA DE OBRA
N° 066-2010-MTC/20

TÍTULO DEL PROYECTO
ELABORACION DEL ESTUDIO DE FACTIBILIDAD Y DEFINITIVO DE LA CARRETERA
RODRIGUEZ DE MENDOZA - EMPALME RUTA PE-5N (LA CALZADA), TRAMO: SELVA ALEGRE - LA CALZADA

DESIGNACION :
PTE. HUCUNGO
DETALLE DE APOYOS
KM 22+646.60



JEFE PROYECTO : E. COX CASSINELLI	APROBADO : J. ARROYO R.	ESCALA : INDICADA	PLANO N° E-04-09
ING. TRAZO : A. CHOQUE LIEON	DIBUJO : J. ARROYO R.	FECHA : 06/12	