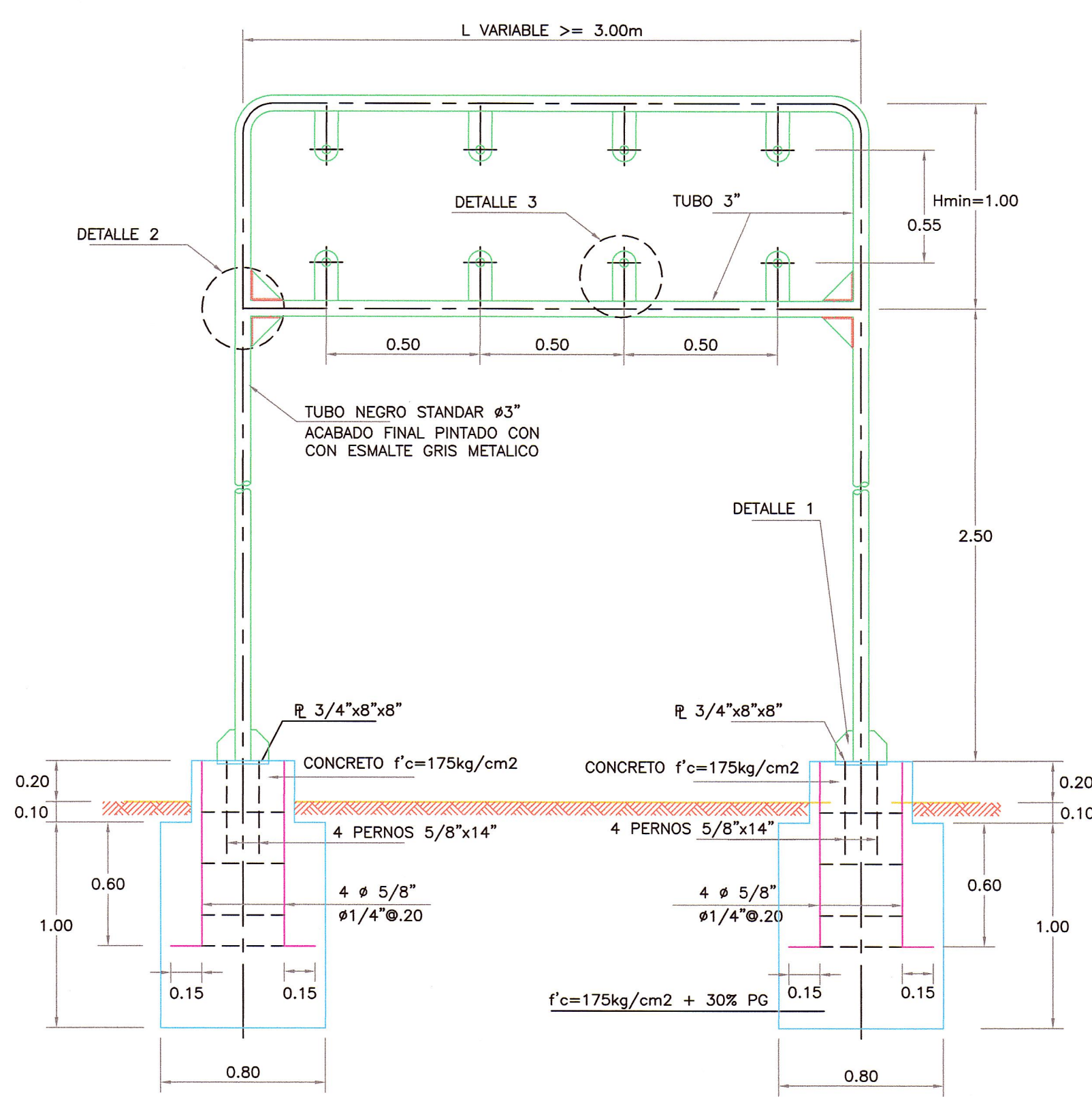
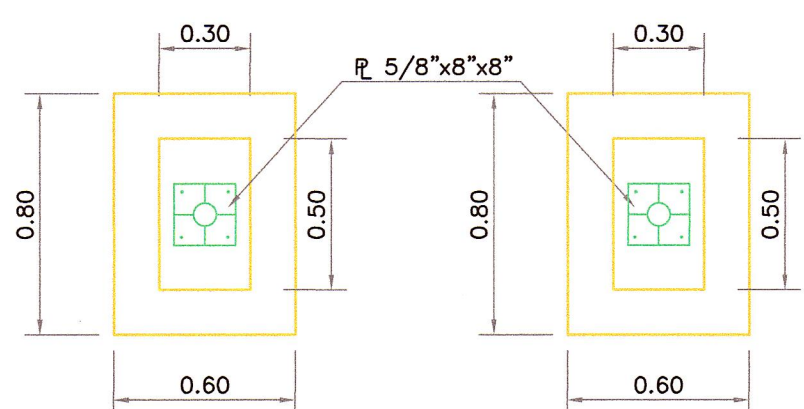


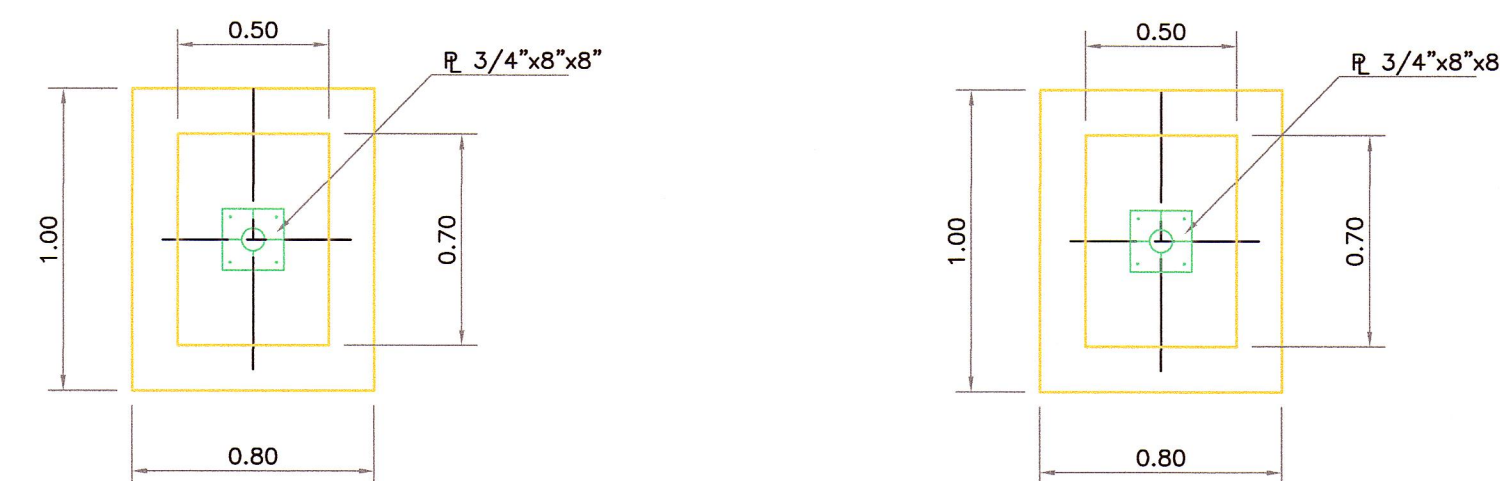
ELEVACION SEÑAL INFORMATIVA  
ESC. 1:25



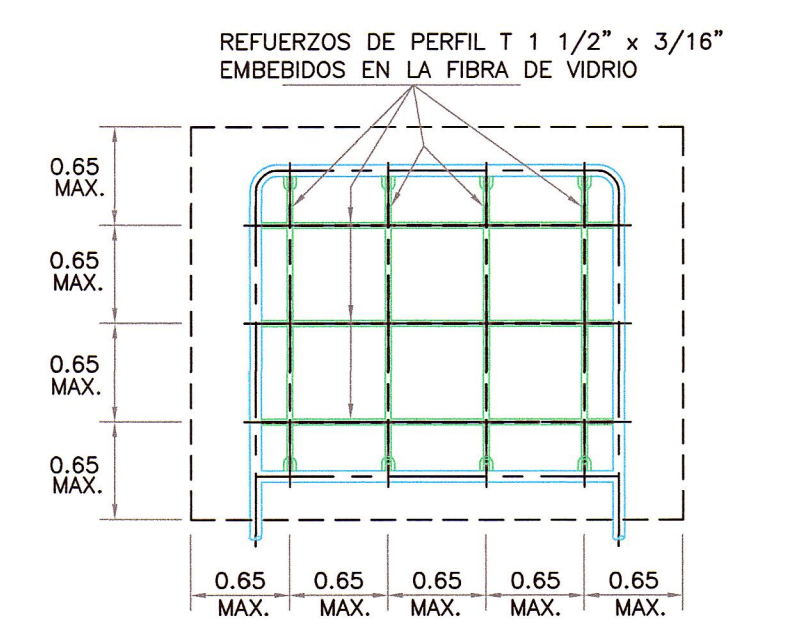
ELEVACION SEÑAL INFORMATIVA  
ESC. 1:25



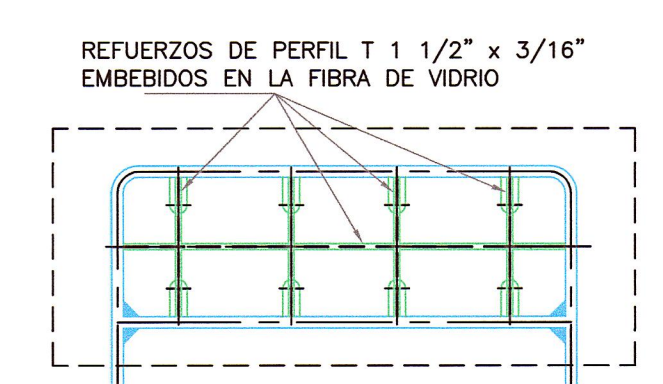
ESTRUCTURA TIPO E-2  
PLANTA  
1:25



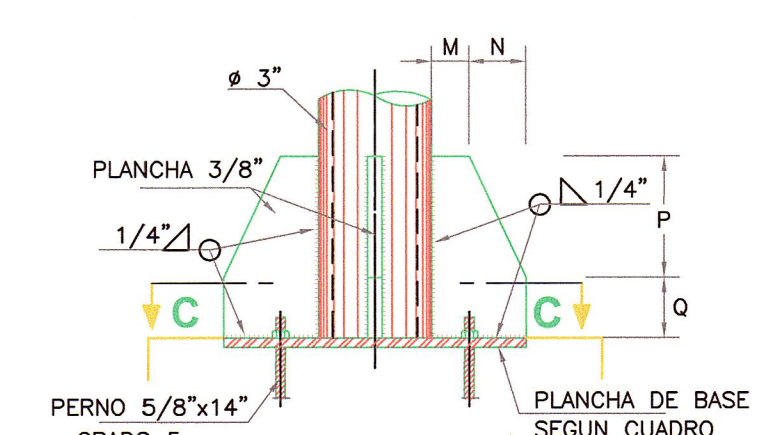
ESTRUCTURA TIPO E-2  
PLANTA  
ESC. 1:25



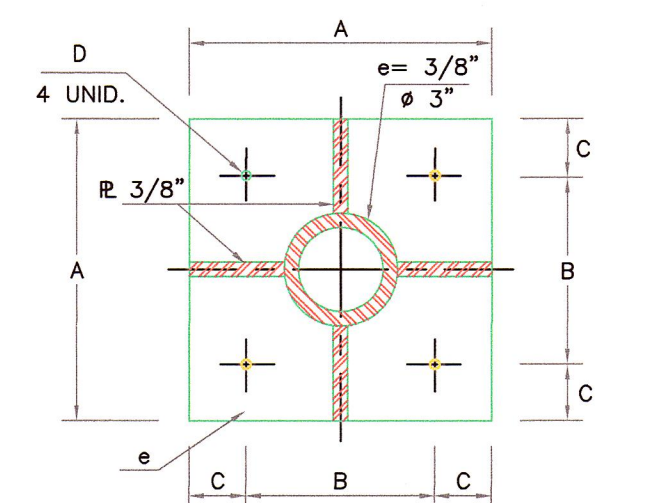
REFUERZO DE SEÑAL INFORMATIVAS  
ESC. 1:50



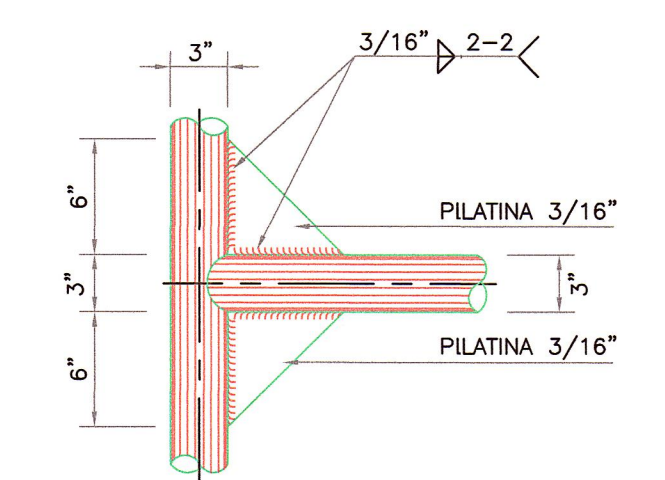
PLACA INFORMATIVA  
ESC. 1:50



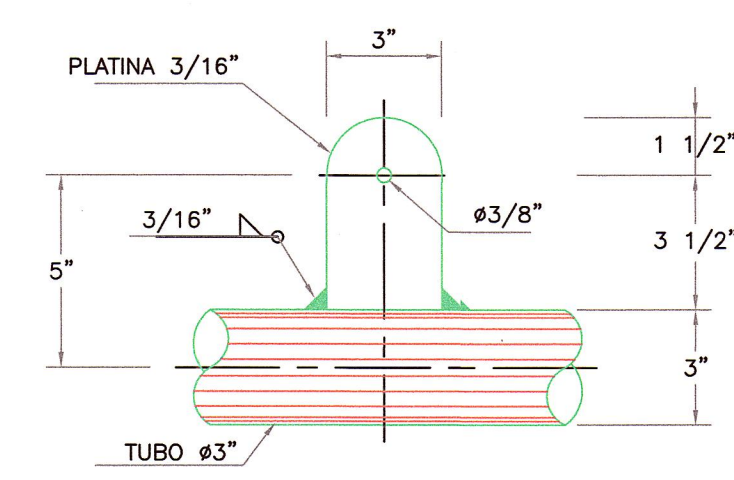
DETALLE 1  
1:5



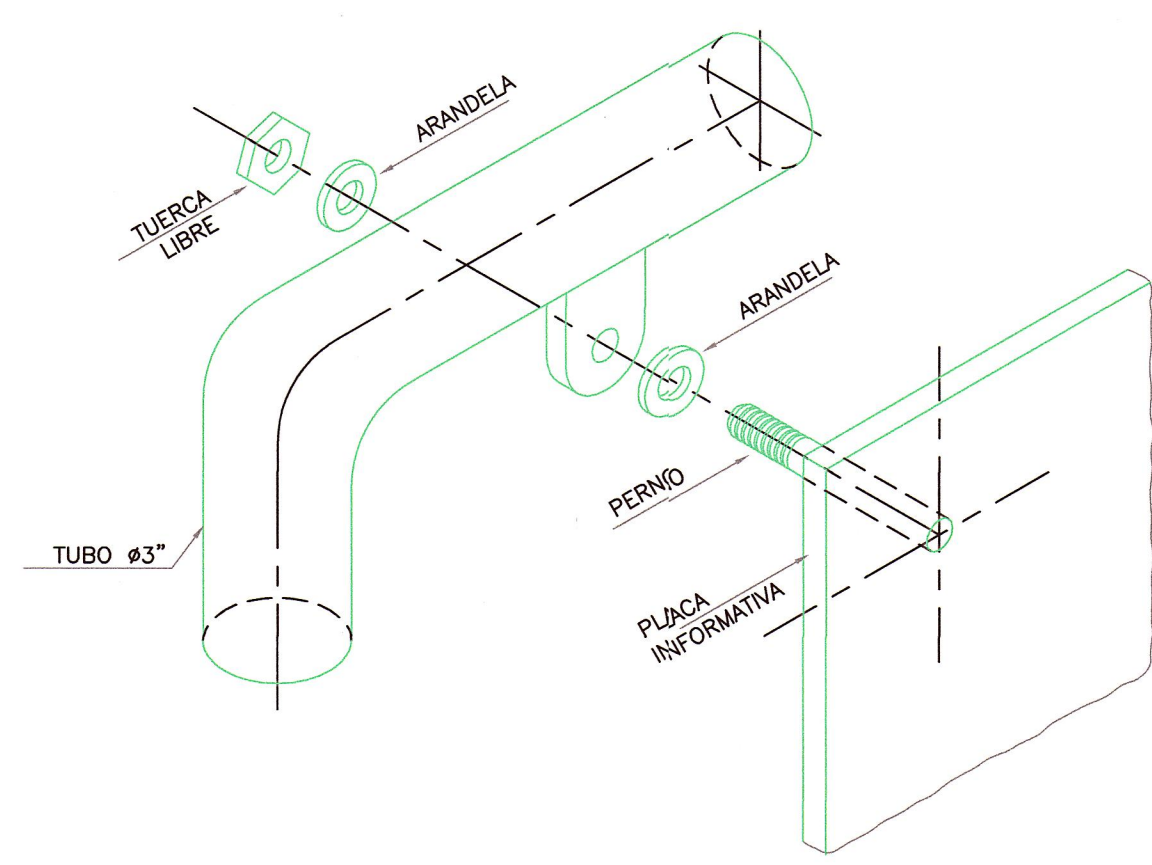
SECCION C-C  
PLANCHA BASE EN PEDESTAL  
1:5



DETALLE 2  
1:10



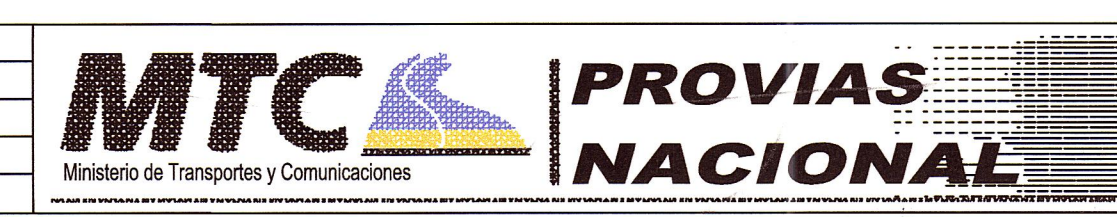
DETALLE 3  
1:5



DETALLE DE ANCLAJE  
1:5

ESTRUCTURA	A	B	C	d	e	M	N	P	Q	PERNOS
TIPO E-1	8"	6"	1"	3/4"	5/8"	1"	1 1/2"	3"	1 1/2"	5/8"x14"
TIPO E-2	8"	6"	1"	3/4"	3/4"	1"	1 1/2"	3"	1 1/2"	5/8"x14"

REVISIÓN:	



CONTRATO DE CONSULTORIA DE OBRA  
N° 066-2010-MTC/20

TITULO DEL PROYECTO  
ELABORACION DEL ESTUDIO DE FACTIBILIDAD Y DEFINITIVO DE LA CARRETERA  
RODRIGUEZ DE MENDOZA - EMPALME RUTA PE-5N (LA CALZADA), TRAMO: SELVA ALEGRE - LA CALZADA

DESIGNACION :  
SEÑALIZACION VERTICAL  
(DETALLES)



JEFE PROYECTO : E. COX CASSINELLI	APROBADO : H. CABANILLAS	ESCALA : INDICADA	PLANO N° PS
ING. TRAZO : A. CHOQUIE LEON	DIBUJO : H. CABANILLAS	FECHA : 08/10	25