

ESPECIFICACIONES TECNICAS

OBJETIVO
ESTA ESPECIFICACION CUBRE LAS BARRERAS DE SEGURIDAD Y SUS ACCESORIOS DE ACERO GALVANIZADO USADOS COMO VIGA SEMIRIGIDA DE SEGURIDAD EN CARRETERAS.

BARRERA DE SEGURIDAD:
MATERIA PRIMA:
CLASE A - METAL BASE ACERO ESTRUCTURAL A -36 EN ESPESOR DE 2.5mm

RECUBRIMIENTO:
TIPO 1- DE ZINC POR INMERSION GALVANIZADO EN CALIENTE, ESPESOR MIN. 90 MICRAS POR LADO.
TIPO 2- PINTURA ADICIONAL AL TIPO 1, DE ACUERDO A ESQUEMA DE PINTADO INCLUIDO EN ESTE PLANO Y ESPECIFICACIONES.

FABRICACION:
FORJADO EN FRIJO.

DIMENSIONES Y FORMAS:
DE ACUERDO A LAS ESPECIFICACIONES DE ESTE PLANO

POSTE
METAL BASE ACERO ESTRUCTURAL A - 36, EN ESPESOR 6mm
FABRICACION: FORJADO EN FRIJO.

RECUBRIMIENTO
TIPO 1- DE ZINC POR INMERSION EN CALIENTE, ESPESOR MIN.90 MICRAS POR LADO.
TIPO 2- PINTURA ADICIONAL AL TIPO 1, DE ACUERDO A ESQUEMA DE PINTADO INCLUIDO EN ESTAS ESPECIFICACIONES.

DIMENSIONES Y FORMAS:
DE ACUERDO A LAS ESPECIFICACIONES DE ESTE PLANO

TERMINALES
METAL BASE, ESPESOR, FABRICACION Y RECUBRIMIENTO :
DE ACUERDO A LA BARRERA DE SEGURIDAD CORRESPONDIENTE

MODELO:
MODELO 1: PARA SER USADO COMO TERMINAL DE TRAMO Y EMPALME CON OTRAS ESTRUCTURAS, PUENTES, ETC.
MODELO 2: PARA SER USADO AL COMIENZO DE CUALQUIER TRAMO

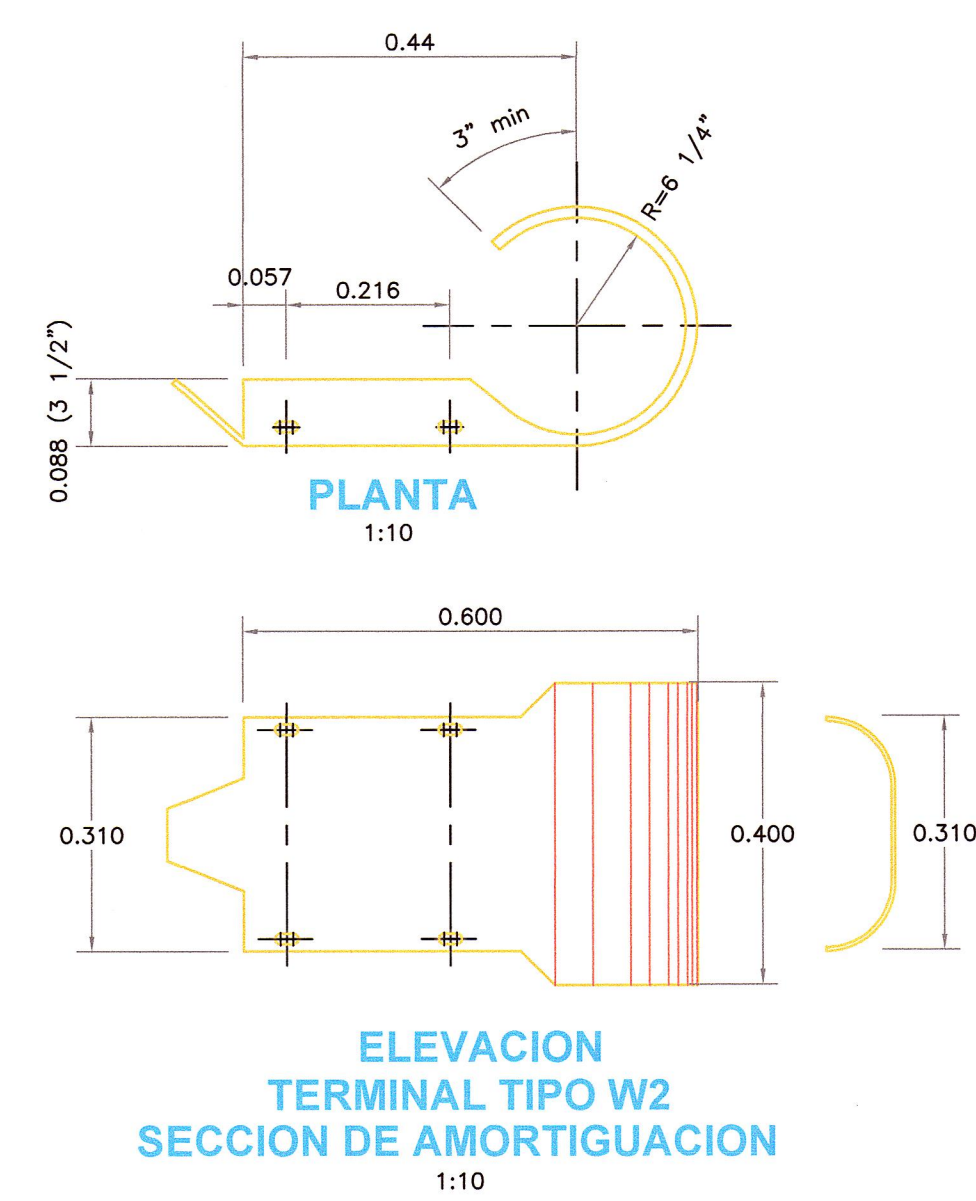
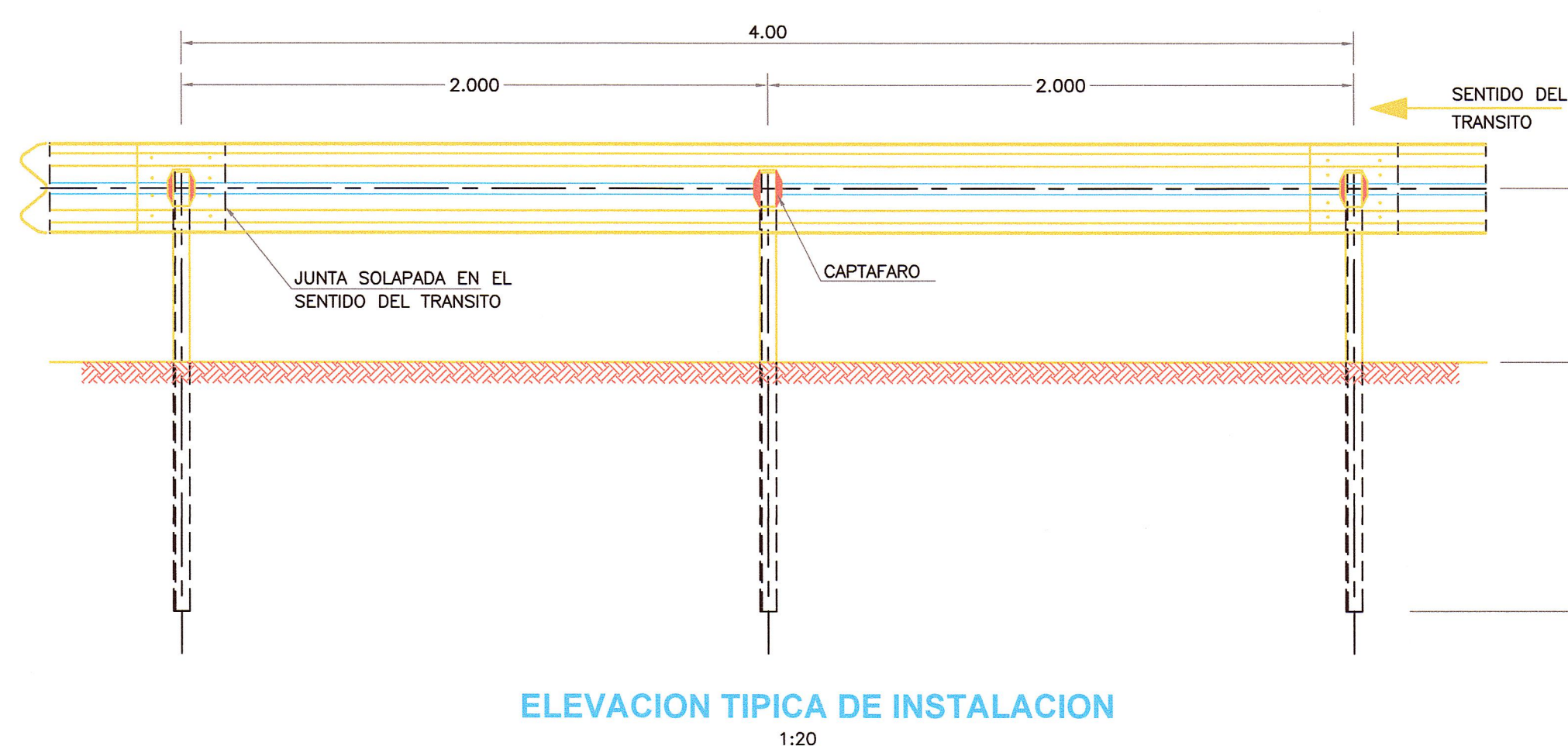
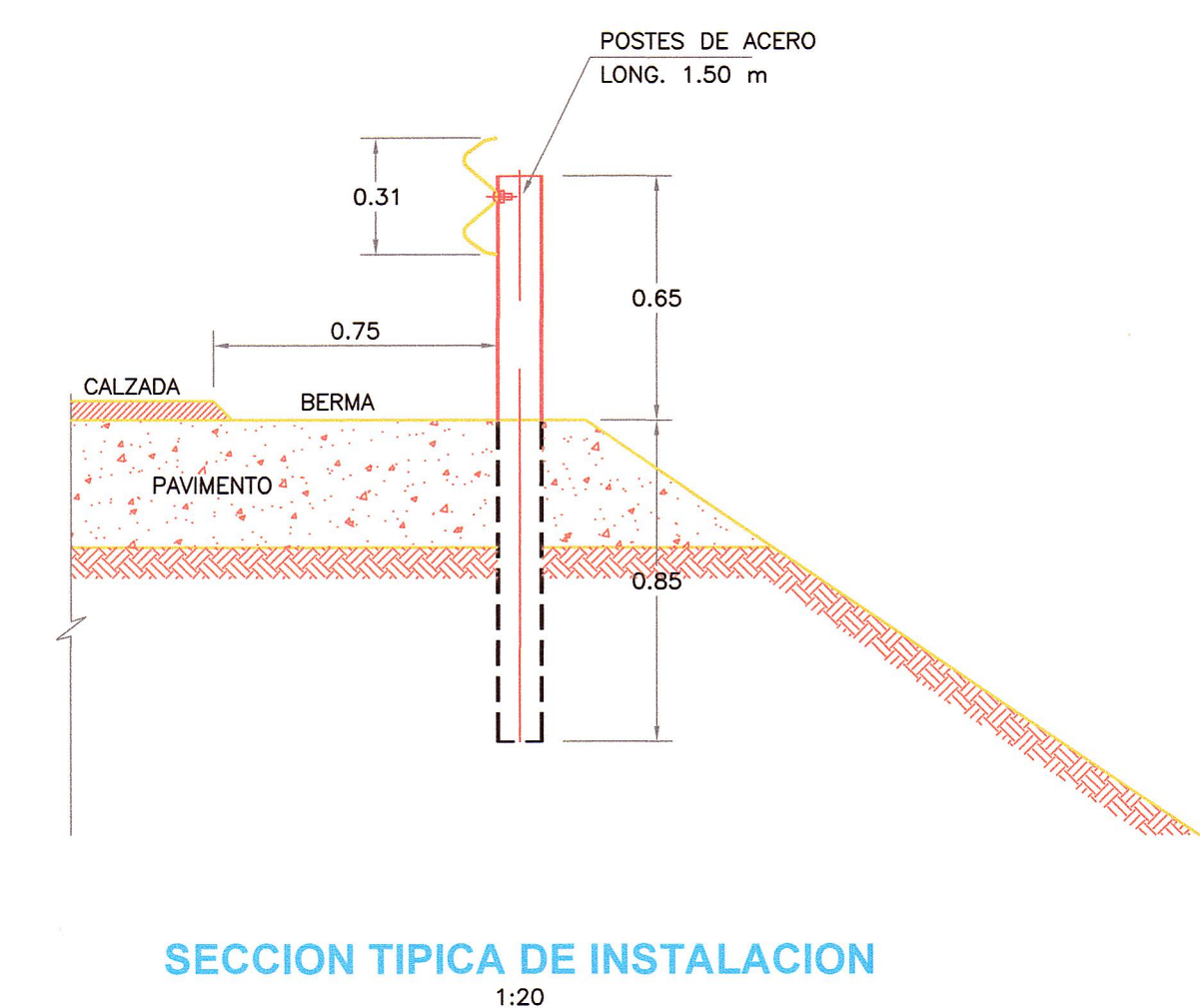
DIMENSIONES Y FORMAS:
DE ACUERDO A LAS ESPECIFICACIONES DE ESTE PLANO

TRAMOS
ESTOS TENDRAN UNA LONGITUD MINIMA DE 15.24m. LINEALES NETOS PARA QUE LA ESTRUCTURA RESPONDA COMO UNA SOLA AL ESFUERZO LA DISTANCIA ENTRE POSTES DEBE SER (4.00m. netos).
EN CURVAS DE RADIO EXCEPCIONAL O TRAMOS DE CARRETERA DE ALTO RIESGO EN QUE ES NECESARIO RIGIDIZAR LA ESTRUCTURA PARA PRESERVAR LA SEGURIDAD, LA DISTANCIA ENTRE POSTES DEBE SER DE 2.00m.

PERNOS, TUERCAS, ARANDELAS Y SEPARADORES
DEBEN SER GRADO 5 (EXCEPTO LA ARANDELAS), GALVANIZADAS EN LA FORMA Y DIMENSIONES ESTABLECIDAS EN ESTE PLANO.

MANTENIMIENTO
1.- CON EL OBJETO DE MANTENER EL ALTO GRADO DE VISIBILIDAD Y PROLONGAR SU DURABILIDAD EN OPTIMAS CONDICIONES DE TRABAJO, LAS BARRERAS DE SEGURIDAD ACCESORIOS DEBERAN SER REPINTADOS EN PERIODOS QUE FIJARA EL FABRICANTE DE LA PINTURA Y QUE EL CONSTRUCTOR HABRA ASUMIDO REALIZAR O COMUNICAR A LA ENTREGA DE OBRA.
2.- BARRERAS DE SEGURIDAD Y ACCESORIOS GOLPEADOS PUEDEN A CRITERIO DE LA SUPERVISION SER PLANCHADOS O CAMBIADOS TENIENDO EN ESTE CASO CUIDADO CON EL CORRECTO APISONADO EN EL POSTE.
3.- TRES VECES AL AÑO LAS BARRERAS DE SEGURIDAD Y ACCESORIOS DEBERAN SER LIMPIADOS DE DE POLVO, TIERRA, GRASAS, CUALQUIER PINTURA SUELTAS.

CAPTAFAROS
LA DISPOSICION DE LOS CAPTAFAROS EN LAS BARRERAS DE SEGURIDAD SERA DE ACUERDO A LO SIGUIENTE:
1.-AL INICIO Y AL FINAL DE LA BARRERA DE SEGURIDAD SE COLOCARAN CAPTAFAROS EN CADA POSTE HASTA EL TERCER POSTE, LUEGO SE PODRAN COLOCAR EN FORMA ALTERNADA, CON UNA SEPARACION MAXIMA DE 8.00m O CADA 2 VIGAS DE DEFENSA.
2.-EN ZONAS DE CURVAS CERRADAS Y/O DE NEBLINA, SE COLOCARAN NECESARIAMENTE A LA ALTURA = h



NOTA:
1.- CUANDO LAS BARRERAS DE SEGURIDAD LLEGAN A LOS ESTRIBOS, LOS POSTES SERAN EMBEBIDOS EN LOS MUROS LATERALES (ALAS) DE ELLOS

