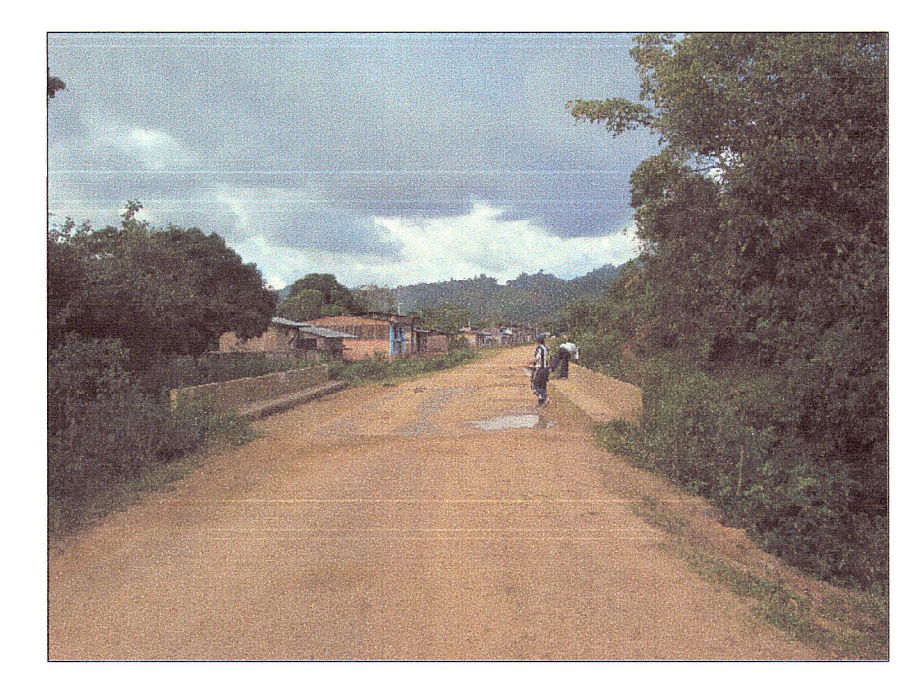


SIMBOLOGÍA			
SÍMBOLO	DESCRIPCIÓN	SÍMBOLO	DESCRIPCIÓN
	EJE DE CARRETERA		AGUAJAL
	CURVAS MAYORES		DESPLAZAMIENTO
	CURVAS MENORES		ZONA DE DERRUMBE
	QUEBRADAS		CAIDA DE ROCAS
	FALLA INFERIDA		ASENTAMIENTO
	CONTACTO GEOLOGICO		CANTERA
	CONTACTO GEOLOGICO INFERIDO		RIO
	EJE DE ANTICLINAL		EJE DE SINCLINAL
	FALLA NORMAL		RUMBO Y BUZAMIENTO SUAVE (0° - 30°)
	RUMBO Y BUZAMIENTO MODERADO (30° - 60°)		RUMBO Y BUZAMIENTO FUERTE (60° - 90°)
	RUMBO Y BUZAMIENTO DE LAS CAPAS INVERTIDAS		REFLACCION SISMICA
	GEO RADAR		

COLUMNA ESTRATIGRÁFICA				
ERATEMA	SISTEMA	SERIE	UNIDADES LITOESTRATIGRÁFICAS	
CENOZOICA	CUATERNARIO	HOLOCENO	Depositos Fluviales	Qh-fl
			Depositos Aluvial-Fluvial	Qh-al-fl
			Depositos Aluviales	Qh-al-re
	PLEISTOCENO		Depositos Coluviales	Qh-co
			Depositos Aluviales Antiguo	Qh-al
	NEOGENO	PLIOCENO	Grupo Ipururo	N-i
			MIOCENO	
	PALEOGENO	OLIGOCENO	Fm. Chombira	PN-hu3
			Fm. Huayabamba	P-hu2
			Fm. Yahuarango	KsP-hu1
CRETÁCEO	SUPERIOR	Fm. Vivian	Ks-v	
		Fm. Chonta	Kis-ch	
CENOZOICA	INFERIOR	Fm. Aguas Calientes	Ki-oc	
		Fm. Esperanza	Ki-e	
		Fm. Cushabotay	Ki-c	
JURÁSICO	SUPERIOR	Formación Sarayaquillo	Js-s	
		Grupo Pucará	Tsji-p	

RESUMEN DE ENSAYOS DE LABORATORIO DE LAS ESTRUCTURAS INTERVENIDAS (Calicatas).																	
Nº	ESTRUCTURA	NOMBRE	PROGRESIVA		SUELOS			ENSAYOS ESTANDARES			CORTE DIRECTO		ENSAYOS QUIMICOS				
			INICIAL	FINAL	SUCS	AASHTO	LL	L.P.	I.P.	CONT. HUMEDAD	MTED. "A" TAMIZ 200	PESO UNITARIO	COHESION (kPa)	ANG. FRICC.	PH (mg/Kg)	SALES SOLUBLES (Mg/kg)	SULFATOS (Mg/kg)
7	Puente	Huicungo Der.	22+643.60	22+654.60	GC	A-2-6(0)	27	15	12	10.4	24.6	1.666	9.9	27.6	6.94	280	170
8	Puente	Huicungo Izq.	22+643.60	22+654.60	GC	A-2-4(0)	30	20	10	26.6	30.8	1.57	5.4	32	6.97	226	148



PUENTE HUICUNGO (PROYECTADO)
22+643.60 - 22+654.60
Vistas Panorámicas



RESUMEN DE LA ZONAS INESTABLES							
Nº	EVALUACION GEODINAMICA ZONAS INESTABLES	PROGRESIVA		LADO	LONGITUD	RIESGO	SOLUCION GEOTECNICA
		INICIAL	FINAL				
6	Modelamiento de Estabilidad de Taludes	22+890	23+040	Der.	150.00	Moderado	Corte de Talud 1:1 (H:V)
7		23+580	23+640	Izq./Der.	60.00	Moderado	Corte de Talud 1:1 (H:V)

RESUMEN DE ENSAYOS DE LABORATORIO DE ZONAS INESTABLES (Calicatas).																			
Nº	EVENTO GEODINAMICO	PROGRESIVA		LADO	SUELOS			ENSAYOS ESTANDARES			CORTE DIRECTO		ENSAYOS QUIMICOS						
		INICIAL	FINAL		SUCS	AASHTO	LL	L.P.	I.P.	CONT. HUMEDAD (%)	P.E. (Part. Solidas)	METOD. "A" TAMIZ 200 (g/cm3)	PESO UNITARIO (g/cm3)	COHESION (kPa)	ANG. FRICC.	PH (mg/Kg)	SALES SOLUBLES (Mg/Kg)	CLORURO (Mg/Kg)	SULFATOS (Mg/Kg)
6	MODELAMIENTO DE ESTABILIDAD DE TALUDES	22+890	23+040	Izq.	CL	A-7-6 (14)	41	28	13	8.6	2.73	92.3	1.25	3.7	20.5	5.11	64	<10	36
7		23+580	23+640	Izq.	CL	A-4 (5)	32	23	9	5.1	2.671	68	1.235	2.8	26.9	4.6	72	<10	35

