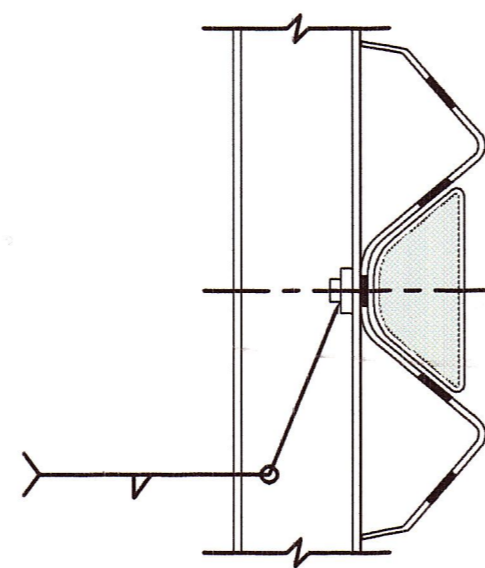
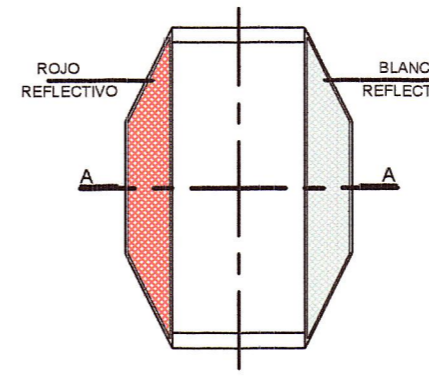


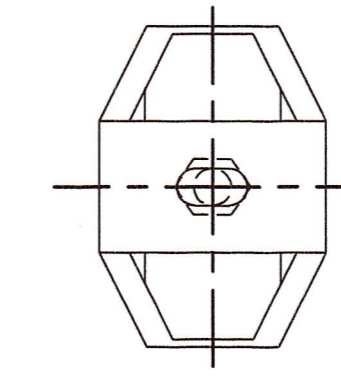
ELEVACIONES - TERMINALES 1 y 2
ESC: 1/50



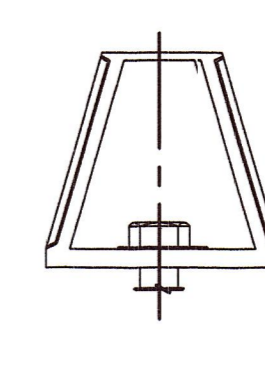
DETALLE DE COLOCACION DE DELINEADORES EN BARRERAS DE SEGURIDAD



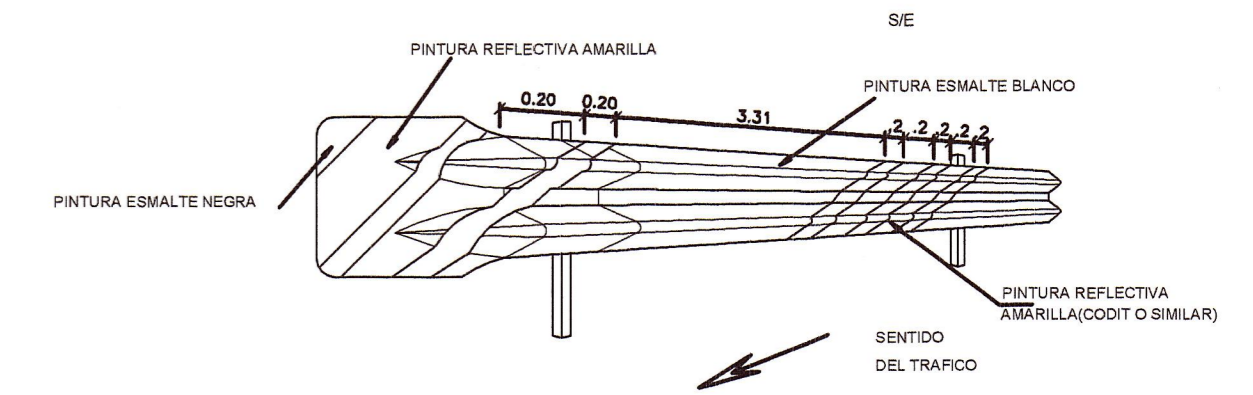
VISTA FRONTAL



VISTA POSTERIOR



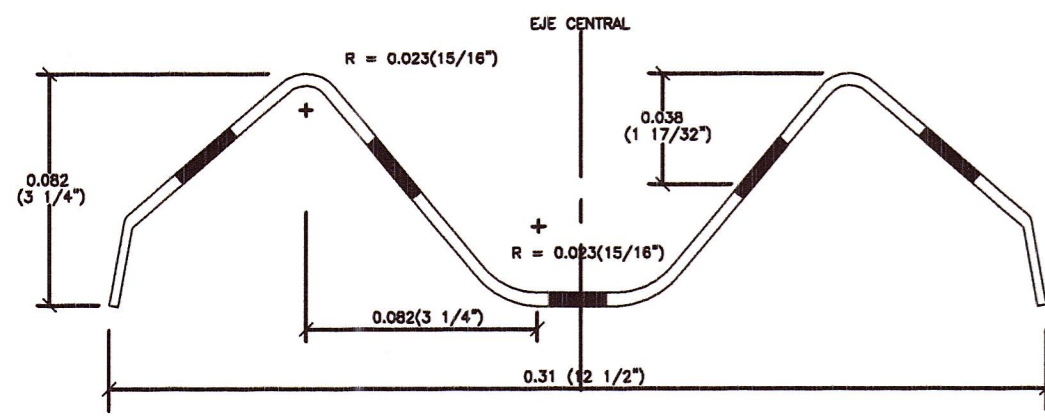
CORTE A-A



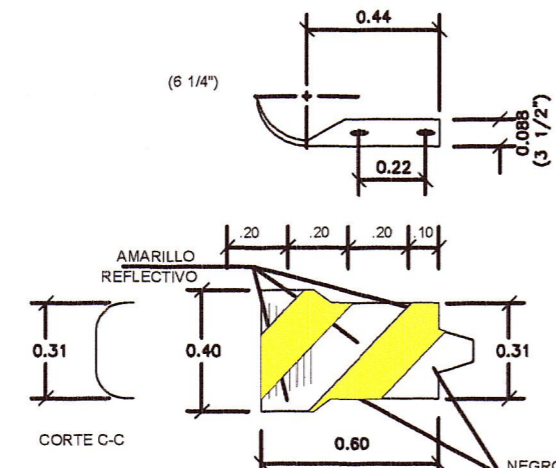
ESQUEMA DE PINTADO:

CAPA BASE	WASH PRIMER VINILICO	1 CAPA	0.5 mib
CAPA INTERMEDIO	EPOXY	2 CAPA	3.0 mib
CAPA ACABADO	POLYURETANO	1 CAPA	2.0 mib

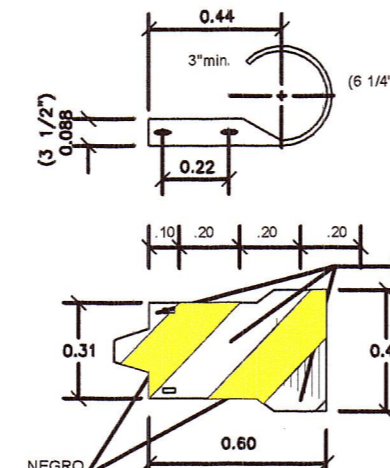
PINTADO DE BARRERAS DE SEGURIDAD
SE



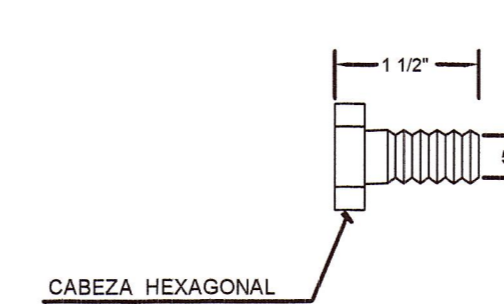
SECCION TRANSVERSAL DE VIGA DE DEFENSA
ESC: 1/2.5



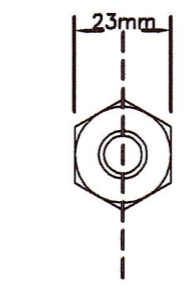
CABEZAL DE SALIDA
ESC: 1/25



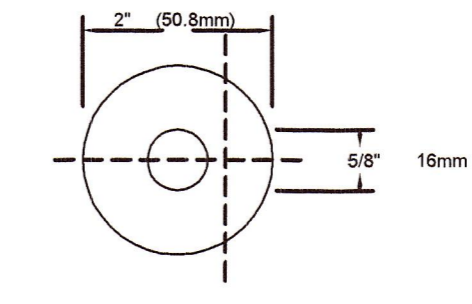
CABEZAL DE INGRESO
ESC: 1/25



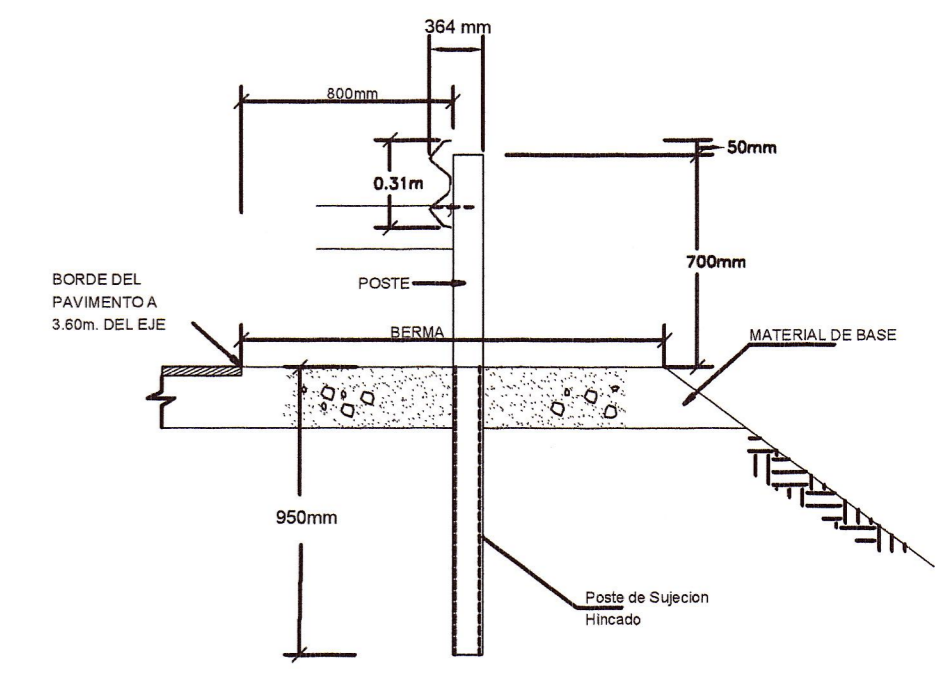
PERNOS PARA JUNTAS
ESC: 1/2



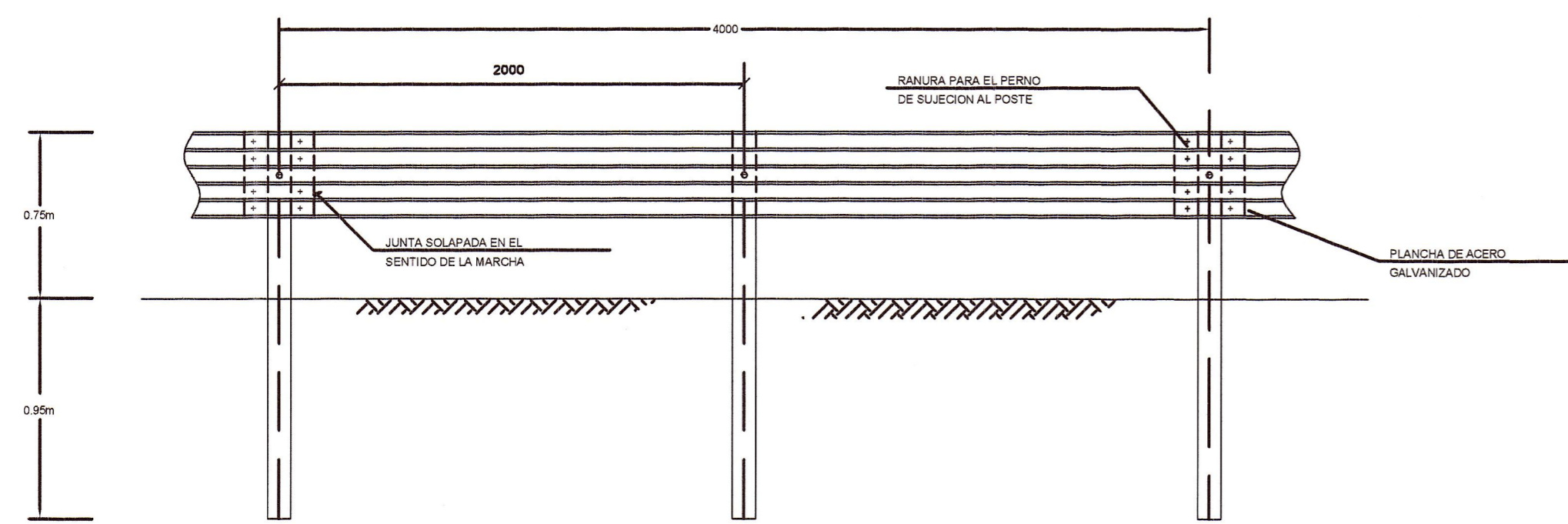
TUERCA
ESC: 1/2



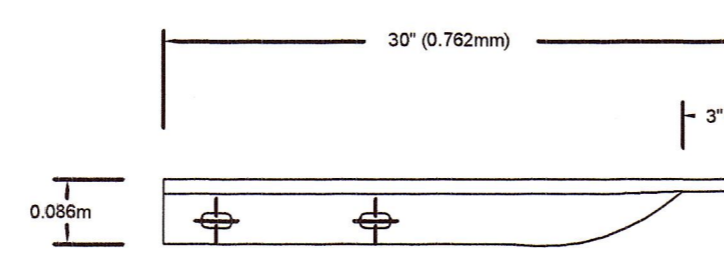
ARANDELA
ESC: 1/2



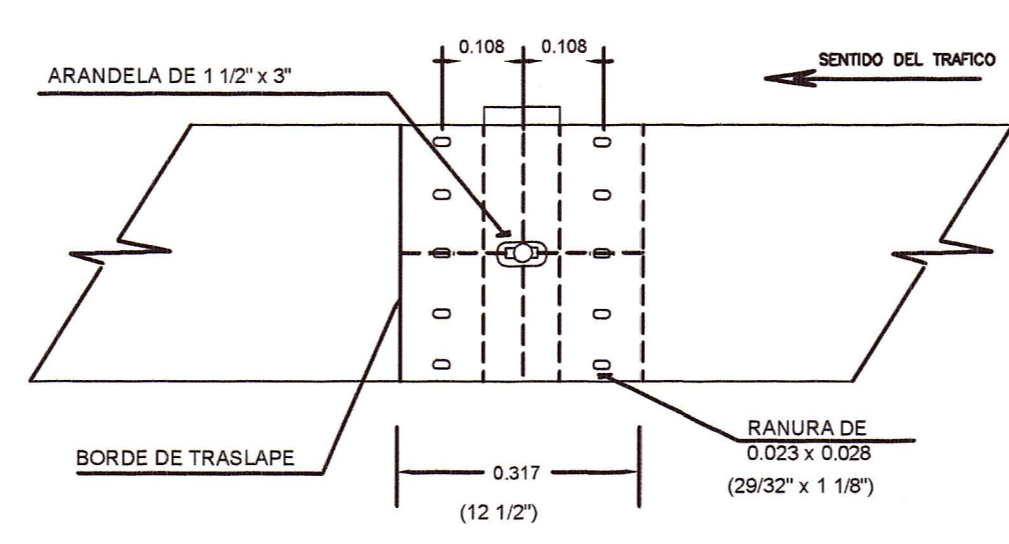
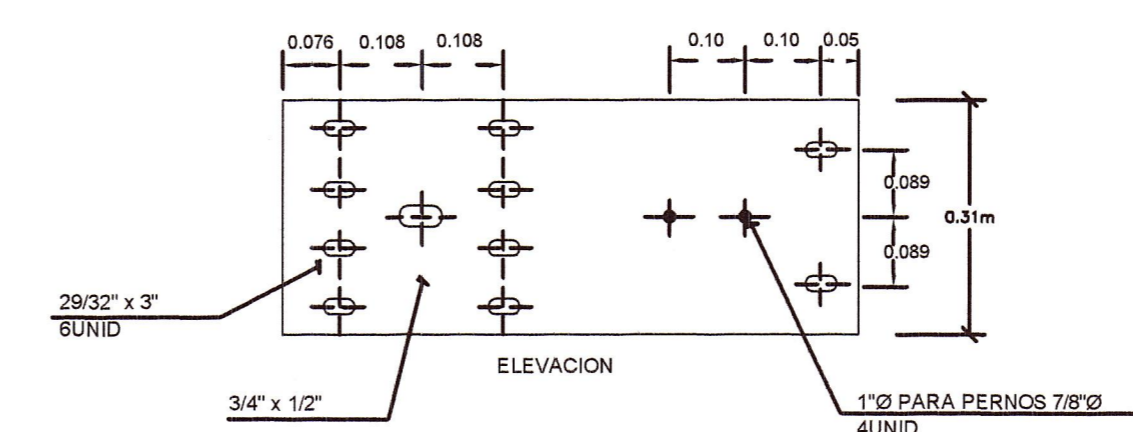
SECCION TIPICA DE INSTALACION
ESC: 1/25



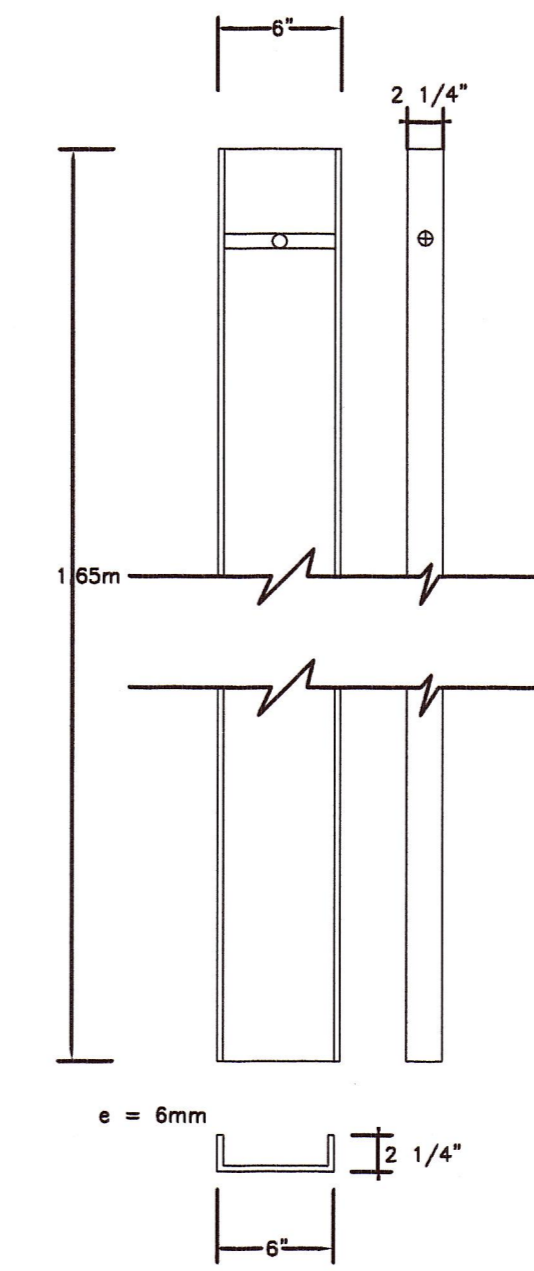
SECCION TIPICA DE INSTALACION
ESC: 1/25



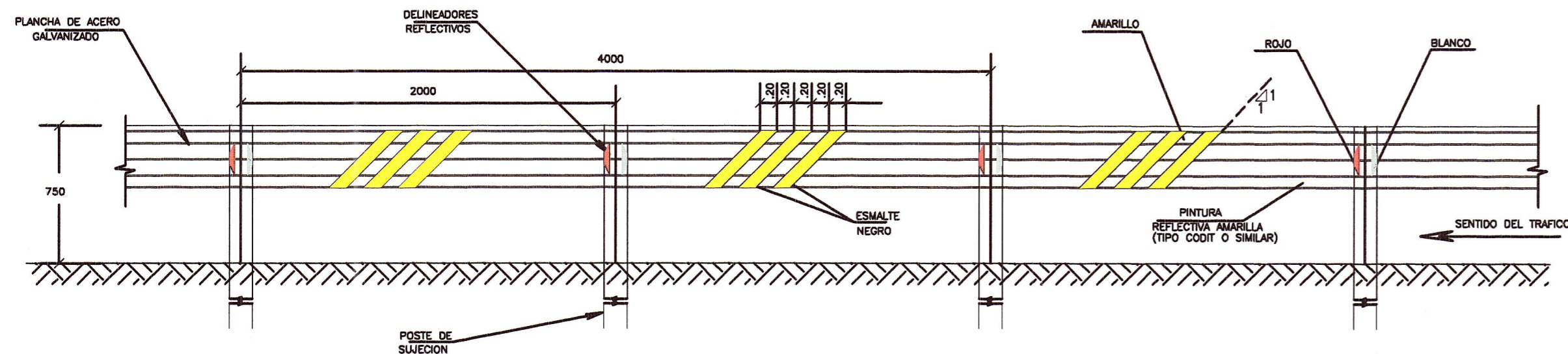
SECCION TERMINAL EN LAS BARRERAS DE SEGURIDAD
ESC: 1/25



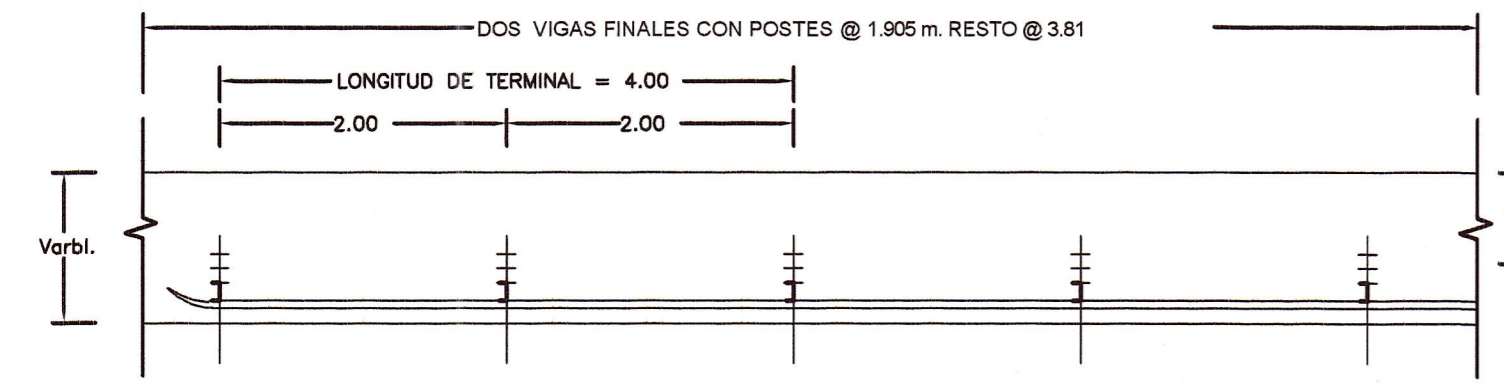
DETALLE DE EMPALME DE VIGAS
ESC: 1/10



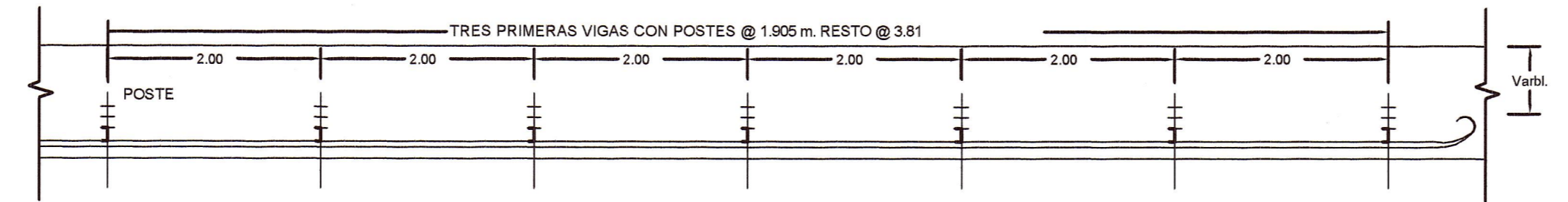
DETALLE DE POSTES DE ACERO
ESC: 1/25



INSTALACION DELINEADORES Y PINTADO EN SECCION TIPICA
ESC: 1/25



PLANTA TIPO 1
ESC: 1/50



PLANTA TIPO 2
ESC: 1/50

ESPECIFICACIONES TECNICAS

OBJETIVO
ESTA ESPECIFICACION CUBRE LAS BARRERAS DE SEGURIDAD Y SUS ACCESORIOS DE ACERO GALVANIZADO USADOS COMO VIGA SEMIRIGIDA DE SEGURIDAD EN CARRETERAS.

BARRERA DE SEGURIDAD (tipo H2 Borde lateral W6)
MATERIA PRIMA:
CLASE A - METAL BASE ACERO ESTRUCTURAL A - 36 EN ESPESOR DE 2.5mm

RECURRIMIENTO:
TIPO 1 - DE ZINC POR INMERSION GALVANIZADO EN CALIENTE, ESPESOR MIN. 80 MICRAS POR LADO.
TIPO 2 - PINTURA ADICIONAL, AL TIPO 1, DE ACUERDO A ESQUEMA DE PINTADO DADO EN ESTE PLANO Y ESPECIFICACIONES.

FABRICACION: FORJADO EN FRIO.
DIMENSIONES Y FORMAS: DE ACUERDO A LAS ESPECIFICACIONES DE ESTE PLANO.

POSTE
METAL BASE ACERO ESTRUCTURAL A - 36 EN ESPESOR 6mm
FABRICACION: FORJADO EN FRIO.
RECURRIMIENTO
TIPO 1 - DE ZINC POR INMERSION EN CALIENTE, ESPESOR MIN. 80 MICRAS POR LADO.
TIPO 2 - PINTURA ADICIONAL, AL TIPO 1, DE ACUERDO A ESQUEMA DE PINTADO DADO EN ESTE PLANO Y ESPECIFICACIONES.

DIMENSIONES Y FORMAS: DE ACUERDO A LAS ESPECIFICACIONES DE ESTE PLANO.

TERMINALES
METAL BASE, ESPESOR, FABRICACION Y RECURRIMIENTO: DE ACUERDO A LA BARRERA DE SEGURIDAD CORRESPONDIENTE.

MODELO:
MODELO 1 - PARA SER USADO COMO TERMINAL DE TRAMO Y ENFALME CON OTRAS ESTRUCTURAS, PUENTES, ETC.
MODELO 2 - PARA SER USADO AL COMIENZO DE CUALQUIER TRAMO.
MODELO 3 - PARA SER USADO AL COMIENZO Y FINAL DE CUALQUIER TRAMO PARA PROTECCION DE COLUMNAS, SOBRECIMENTOS, ESTRIBOS, Y TOCO PELIGRO NO TRANSPORTABLE.

DIMENSIONES Y FORMAS: DE ACUERDO A LAS ESPECIFICACIONES DE ESTE PLANO.

TRAMOS
ESTOS TENDRAN UNA LONGITUD MINIMA DE 15.24m. LINEALES NETOS PARA QUE LA ESTRUCTURA RESPONDA COMO UNA SOLA AL ESFUERZO LA DISTANCIA ENTRE POSTES DEBE SER (2.00m - 4.00m) SEGUN LO DETERMINE EL ACCESO A PUENTES, CURVAS DE RADIO EXCEPCIONALES A TRAMOS DE CARRETERA DE ALTO RIESGO EN QUE ES NECESARIO RIGIDIZAR MAS LA ESTRUCTURA COMO PRESERVAR LA SEGURIDAD.

PERNOS, TUERCAS Y ARANDELAS
DEBEN SER GRADO 5 (EXCEPTO LA ARANDELAS), GALVANIZADAS EN LA FORMA Y DIMENSIONES ESTABLECIDAS EN ESTE PLANO.

MANTENIMIENTO
1 - CON EL OBJETO DE MANTENER EL ALTO GRADO DE VISIBILIDAD Y PROLONGAR SU DURABILIDAD EN OPTIMAS CONDICIONES DE TRABAJO, LAS BARRERAS DE SEGURIDAD Y ACCESORIOS DEBERAN SER REPINTADOS EN PERIODOS QUE FLUJA EL FABRICANTE DE LA PINTURA Y QUE EL CONSTRUCTOR HABRA ASUMIDO REALIZAR O COMENZAR A LA ENTREGA DE OBRA.
2 - GUARDAVIAS Y ACCESORIOS GOLPEADOS PUEDEN A CRITERIO DE LA SUPERVISION SER PLANCHADOS O CAMBIADOS TENIENDO EN ESTE CASO CUIDADO CON EL CORRECTO APUNADO EN EL POSTE.
3 - TRES VECES AL AÑO LAS BARRERAS DE SEGURIDAD Y ACCESORIOS DEBERAN SER LIMPIADOS DE DE POLVO, TIERRA, GRASAS, CUALQUIER PINTURA SUELTA.

TACHAS REFLECTANTES BIDIRECCIONALES
1 - LOS DELINEADORES DEBEN SER NUEVOS Y EN PERFECTO ESTADO
2 - SE COLOCARAN TAL COMO SE INDICAN Y SE SOLDARA EL PERNO CON LA TUERCA DE SUJECION ES IMPORTANTE INDICAR QUE LAS MEDIDAS Y MATERIALES DE LA BARRERA DE SEGURIDAD SON REFERENCIALES Y DEBERAN CUMPLIR LA DIRECTIVA V-703 - 2005 METAS DEL TIPO H-2 BORDE LATERAL W6

Aprobación:

REVISIONES		
N°	FECHA	DESCRIPCION