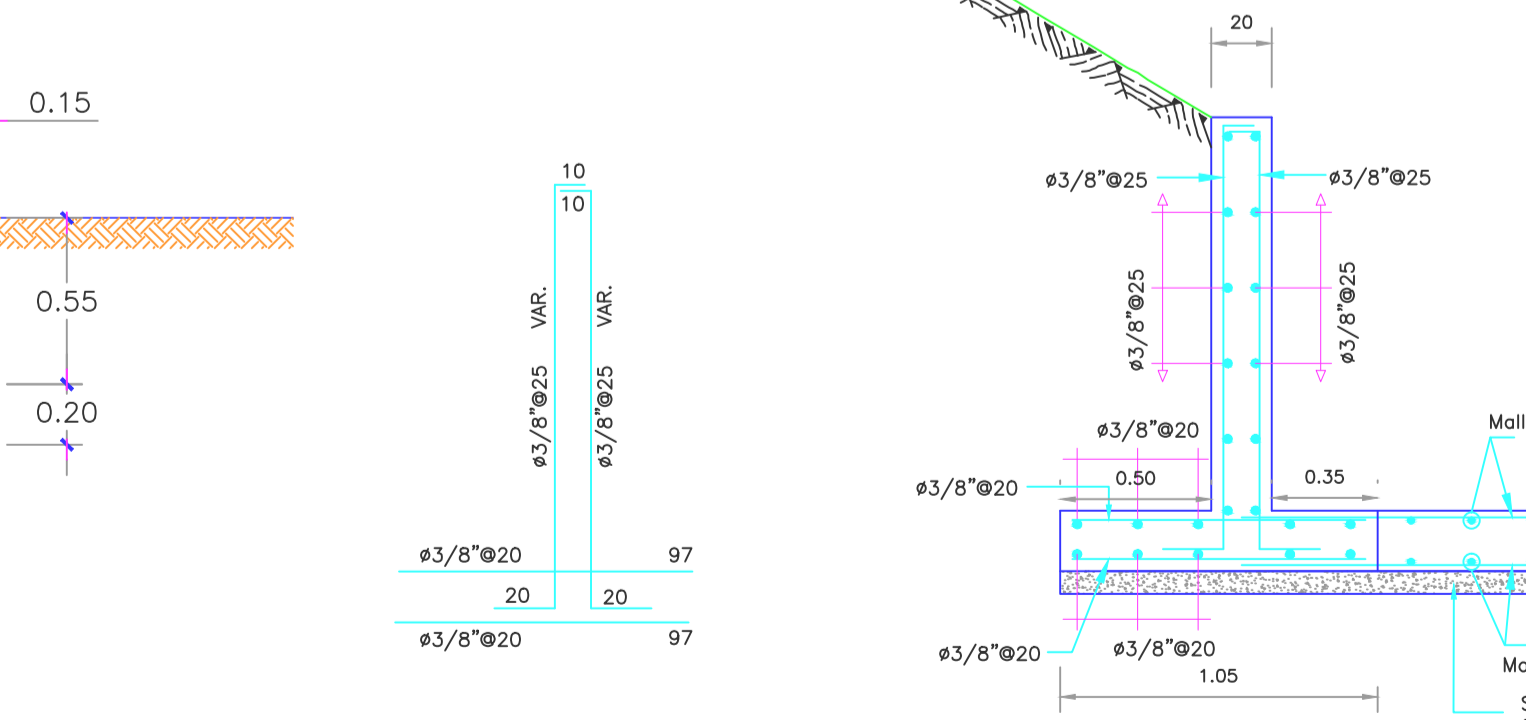
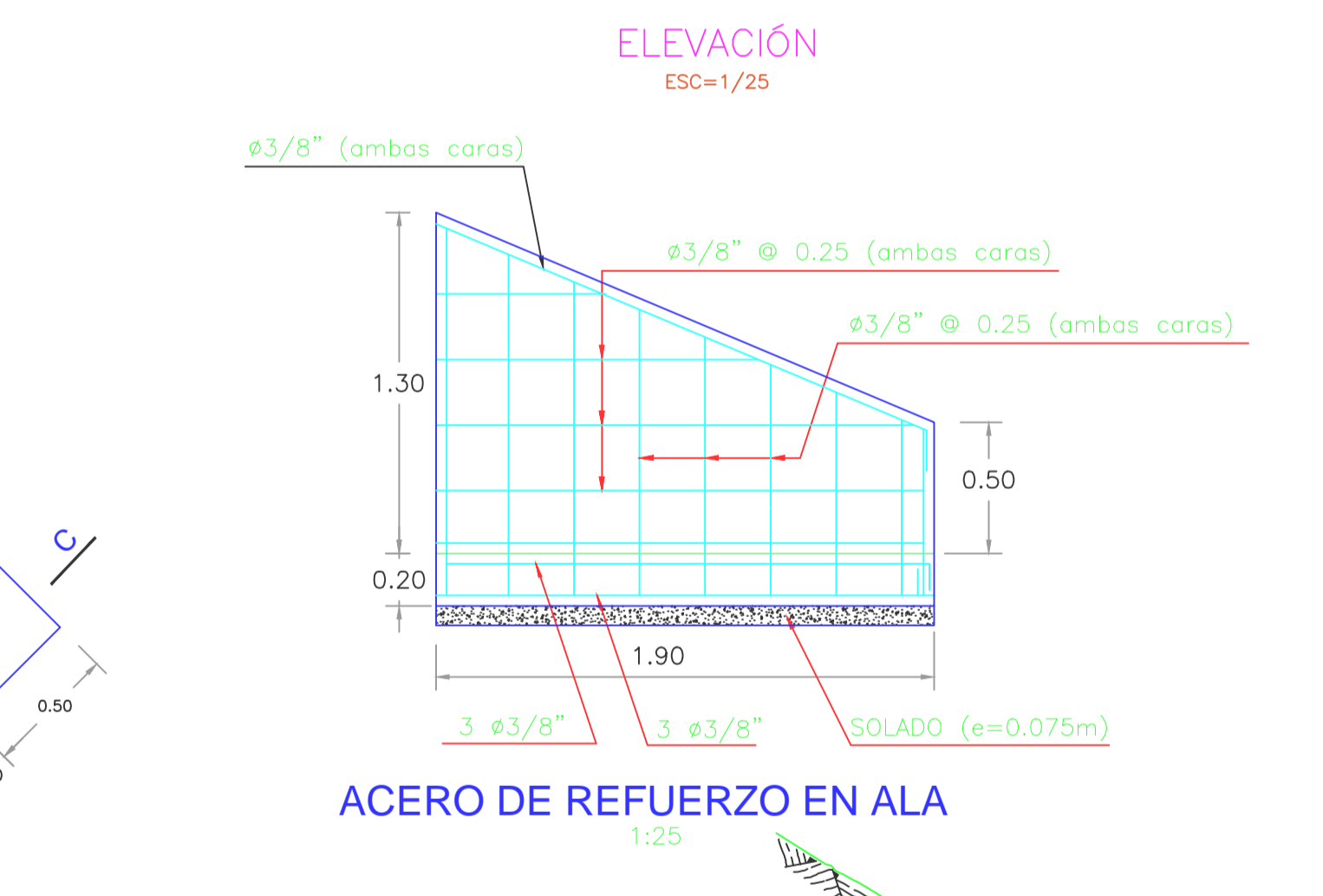
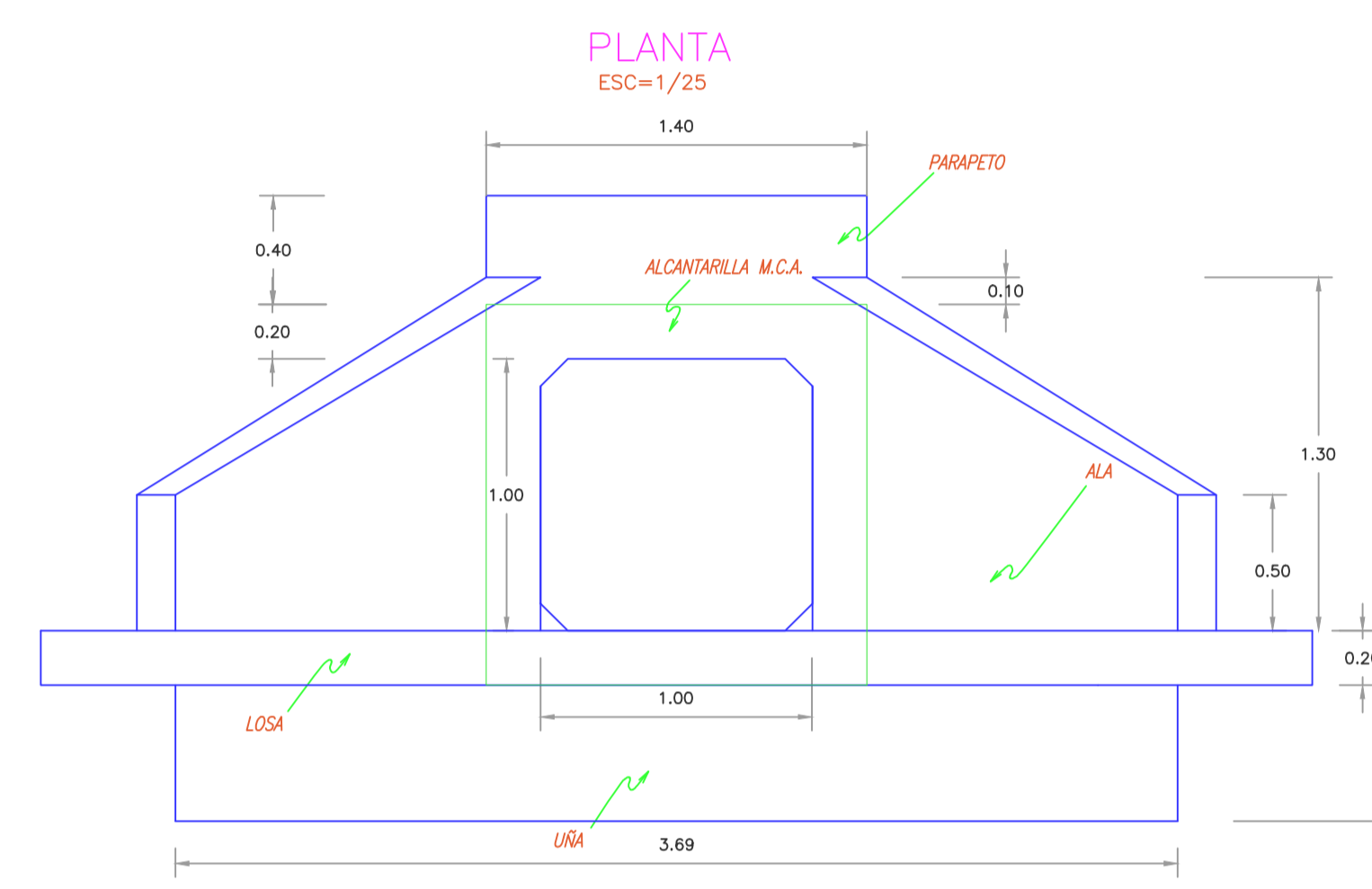
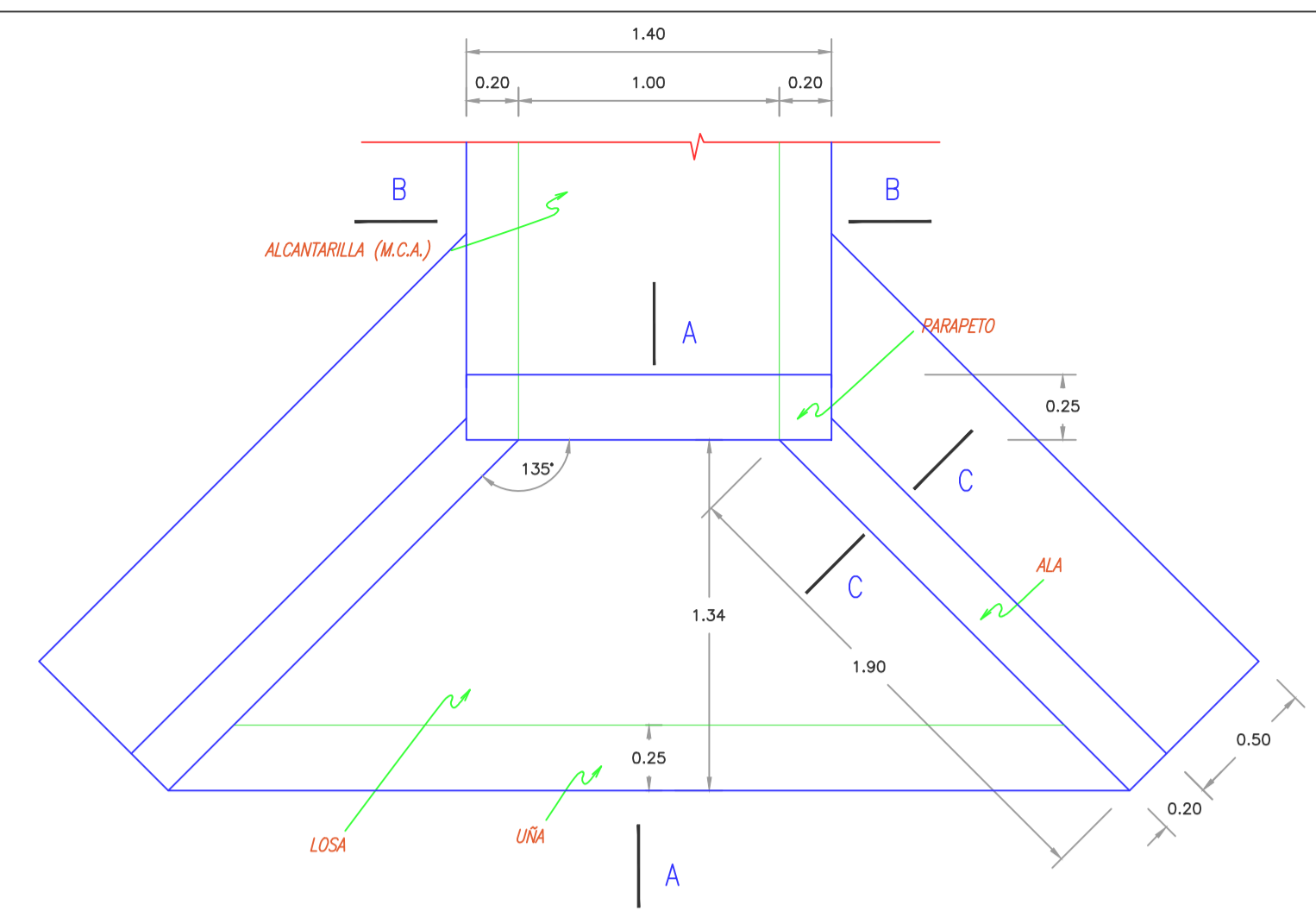
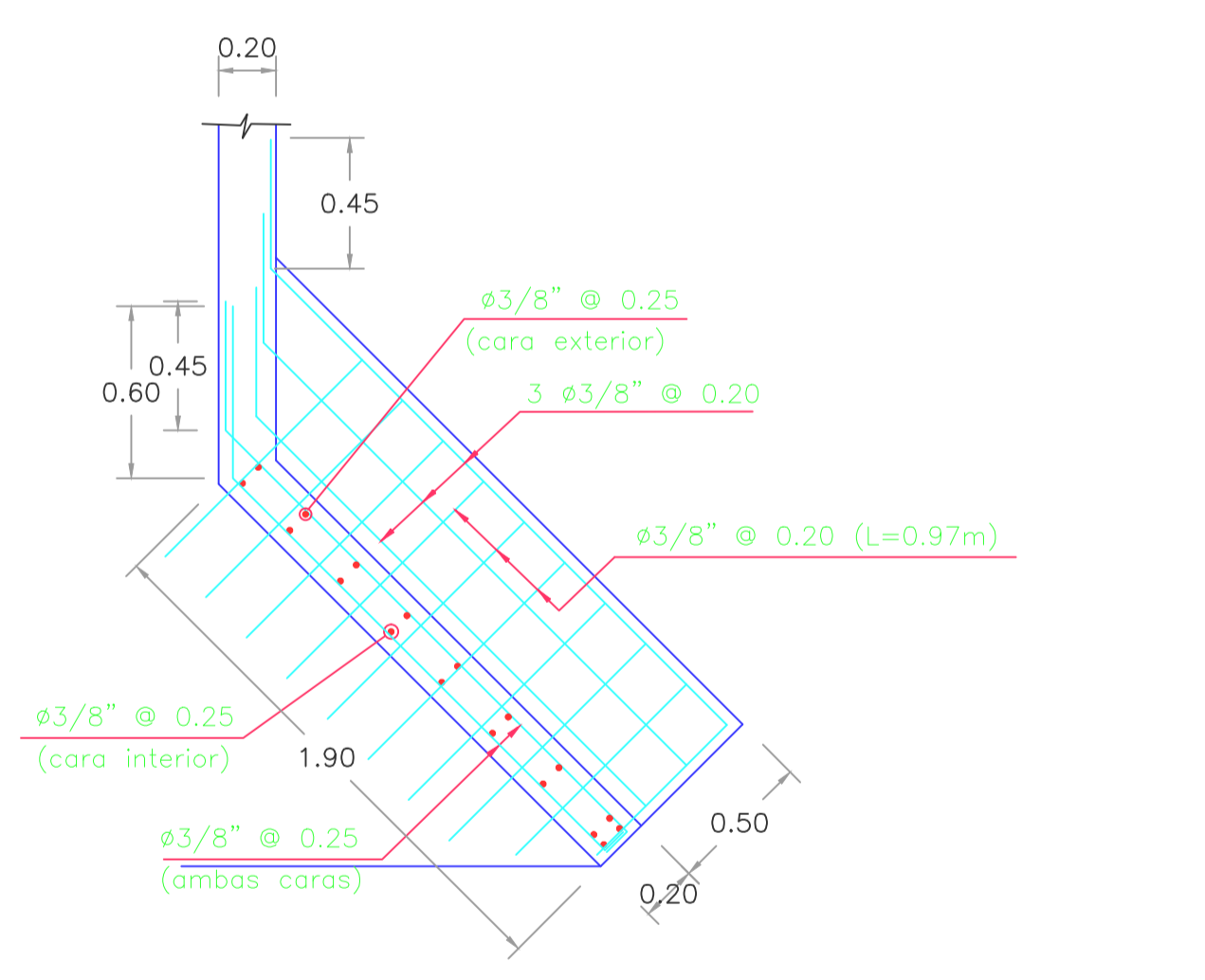
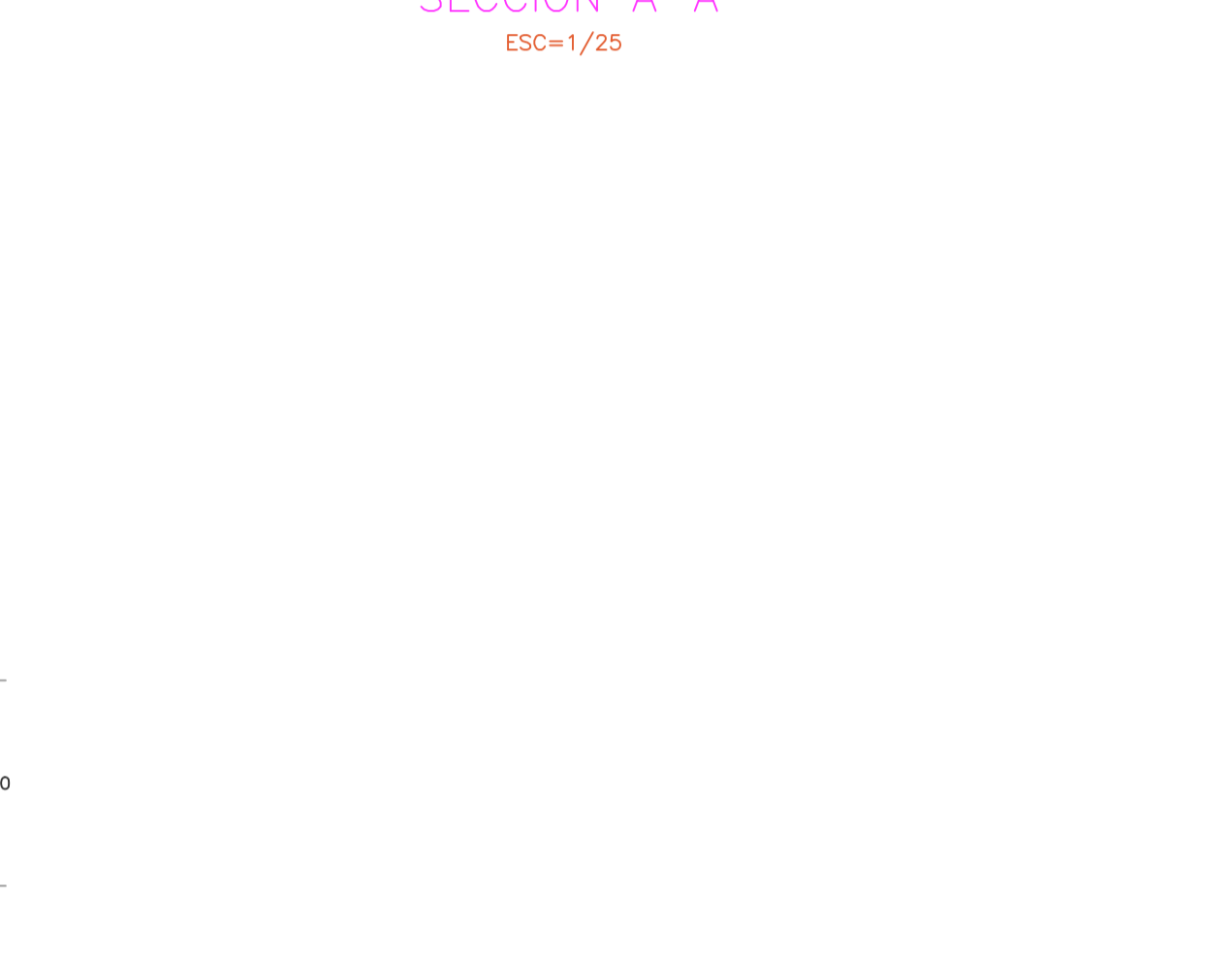
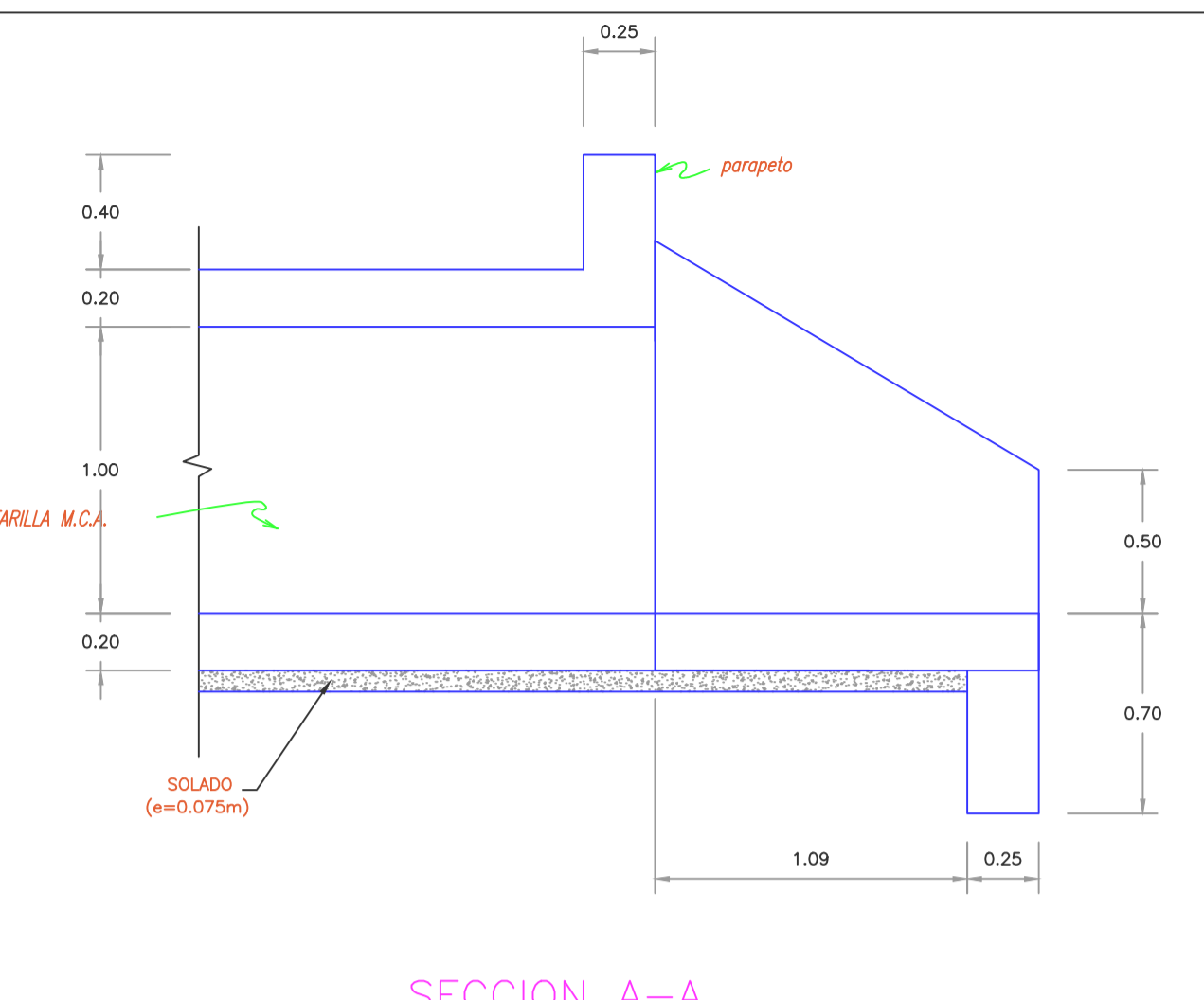


SECCION E-E

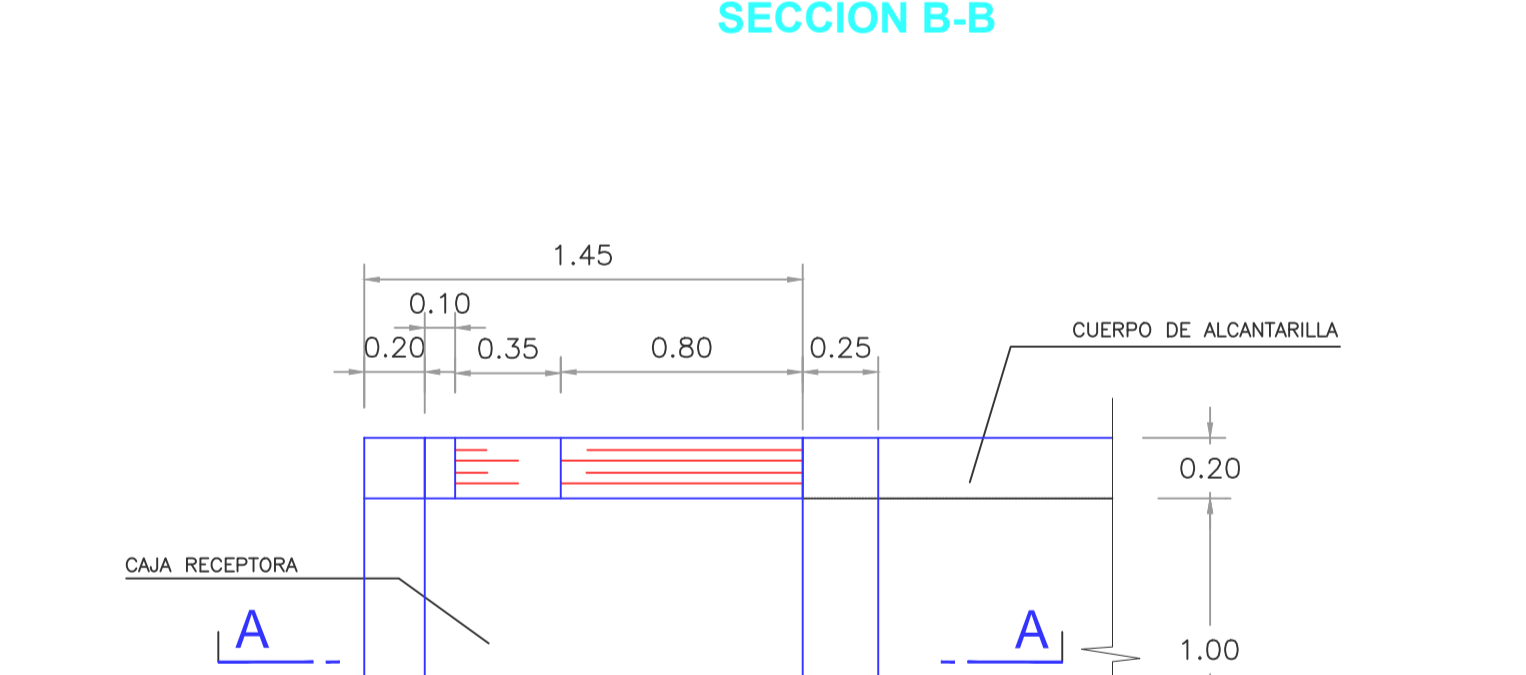
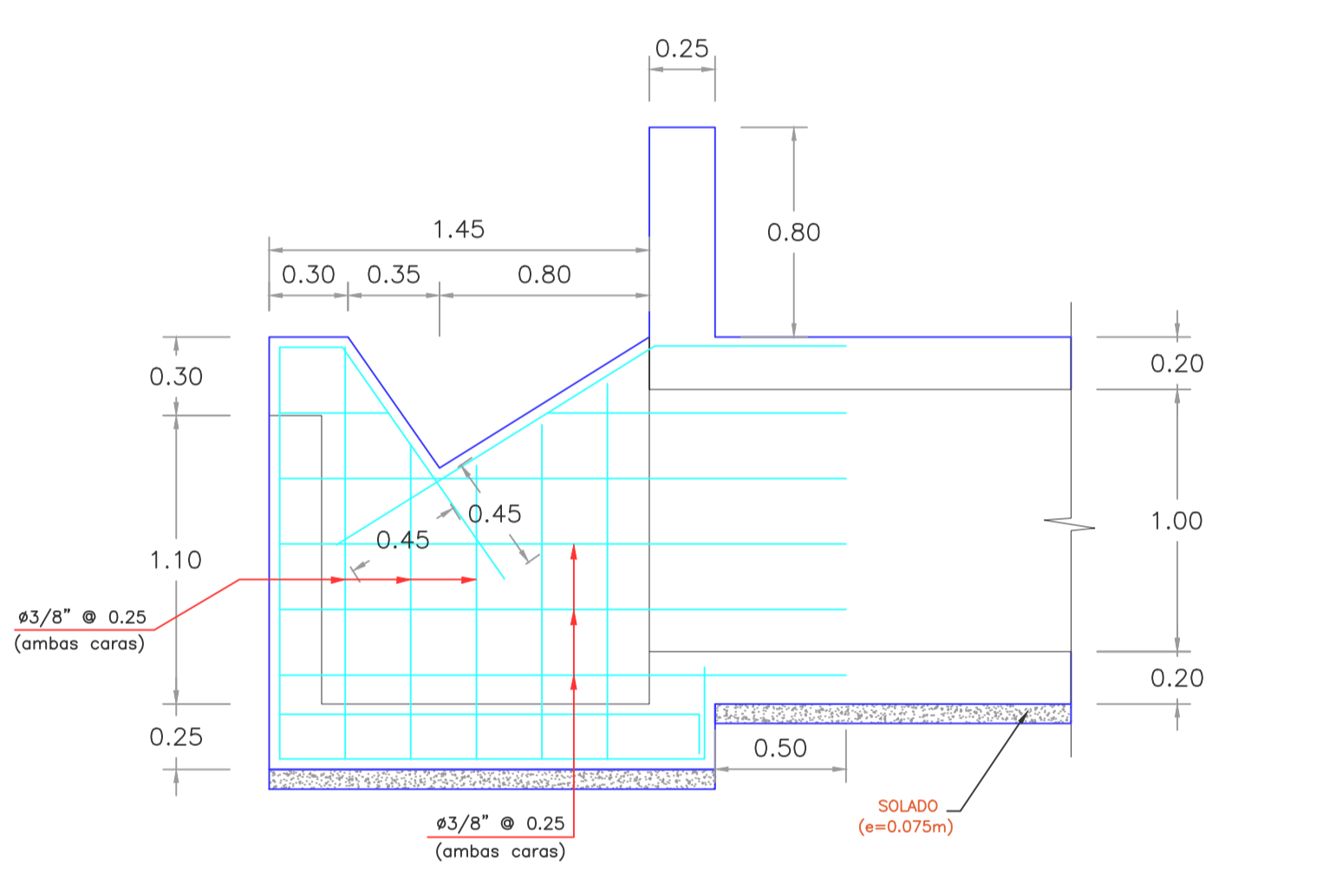
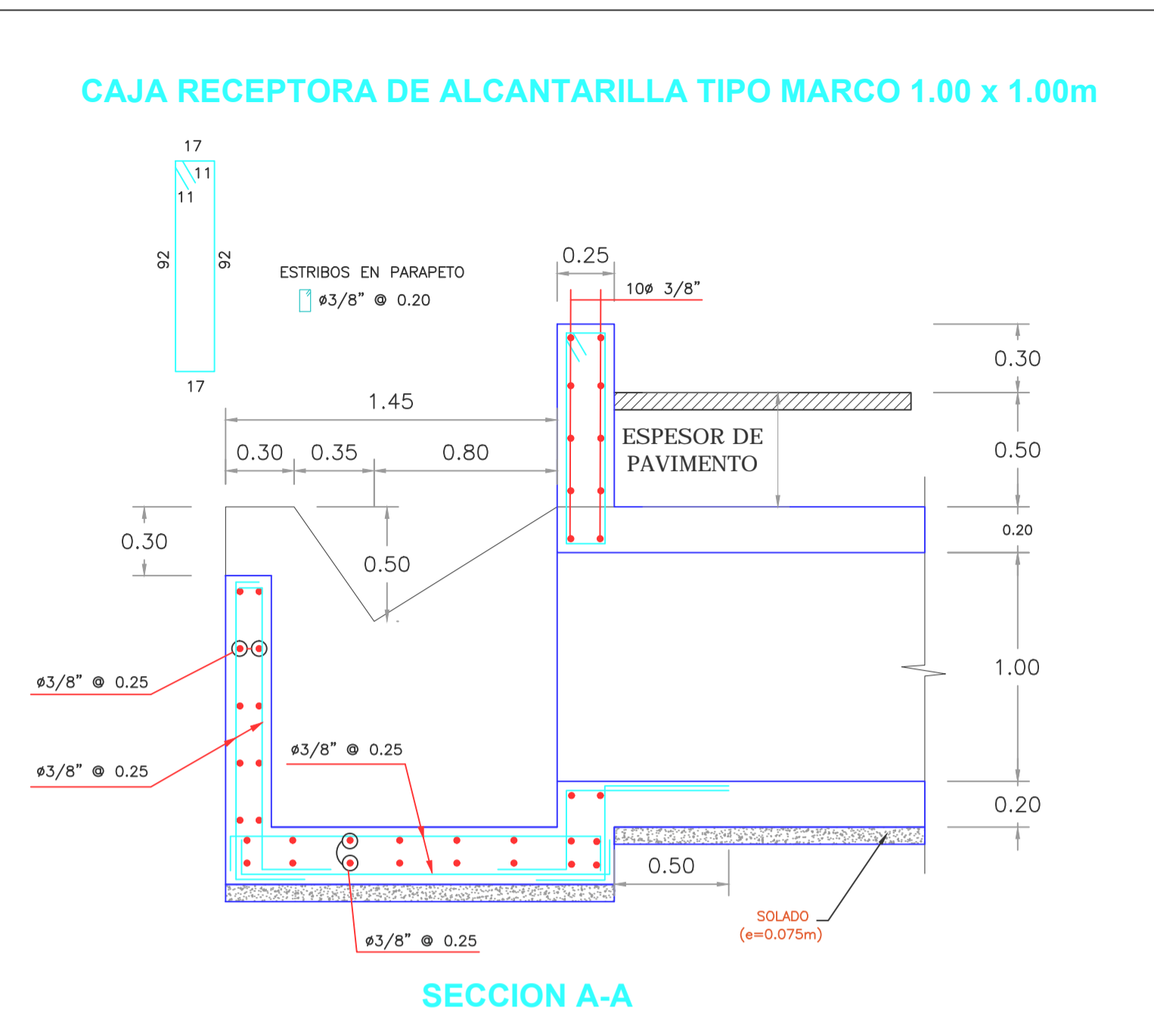


SECCION C-C



LOSA DE ALA

ESPECIFICACIONES TECNICAS	
- CONCRETO PARA LOSA	f'c = 280 kg/cm ²
- CONCRETO PARA MUROS, CIMENTACION Y ALAS	f'c = 210 kg/cm ²
- CONCRETO PARA SOLADO	f'c = 100 kg/cm ²
- ACERO	f'y = 4200 kg/cm ²
- RECUBRIMIENTO :	
- EN MUROS Y FONDO DE LOSA :	3.00 cm
- EN ACERO NEGATIVO DE LOSA SUPERIOR :	4.00 cm
- ENCOFRADO	: CARAVISTA
En las aristas se ejecutarán oachos de 10cm de longitud.	



PLANTA

CONSORCIO VIAL HUAMBO
 Julio Miguel Escudero Meza
 Jefe de Estudios
 COP 41112

CONSORCIO VIAL HUAMBO
 Ricardo Apaclla Nalvarte
 Especialista en Hidráulica, Diseño y Obras de Arte
 COP 11123



Consultor:	CONSORCIO VIAL HUAMBO	
Jefe de Estudio	Ing. Julio M. Escudero Meza	
Especialista	Ing. Ricardo Apaclla Nalvarte	
Dibujo	Ing. Ricardo Apaclla Nalvarte	

ESTUDIO DE PRE INVERSIÓN A NIVEL DE PERFIL DEL PROYECTO DE MEJORAMIENTO DE LA CARRETERA EMP. AR-105 (ACOY) - ANDAMAYO - VIRACO - DV. MACHAHUAY ANDAGUA - AYO - HUAMBO - CABANA CONDE - CHIVAY VIZCACHANI - EMP. PE-34A (DV. VIZCACHANI)

PLANO:	ALCANTARILLA MCA 1.00X1.00m	
ESCALA:	Escala Gráfica	
FECHA:	24 - 07 - 2014	
N° PLANO:	4 DE 6	ALC-04