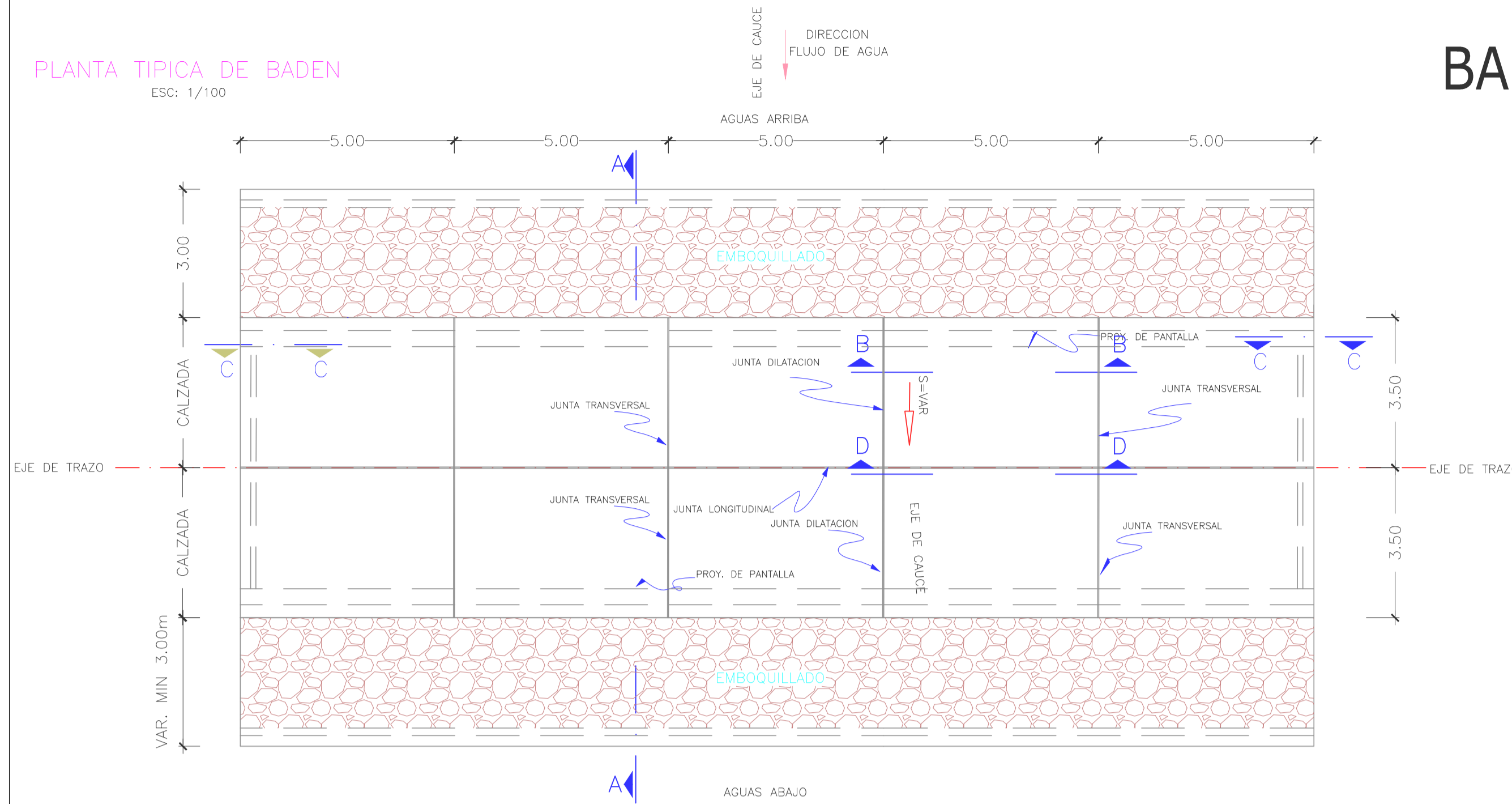


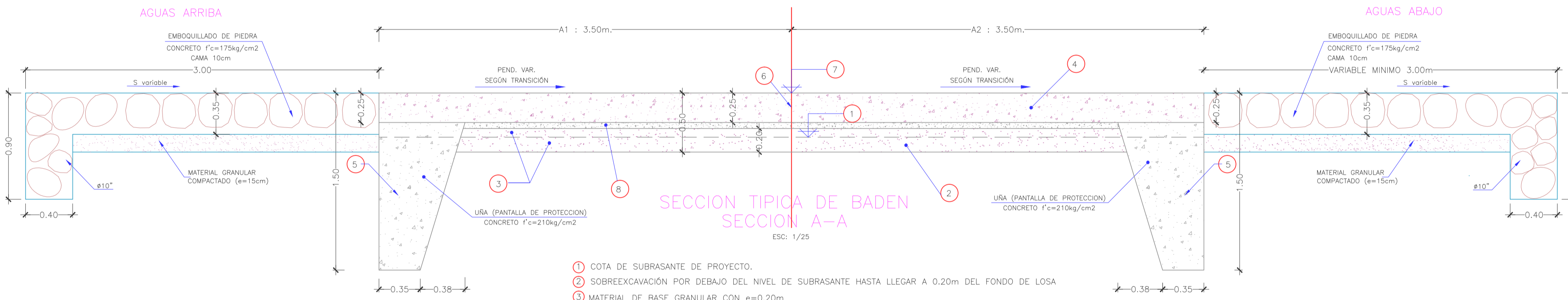
PLANTA TIPICA DE BADEN  
ESC: 1/100



# BADEN DE CONCRETO ARMADO

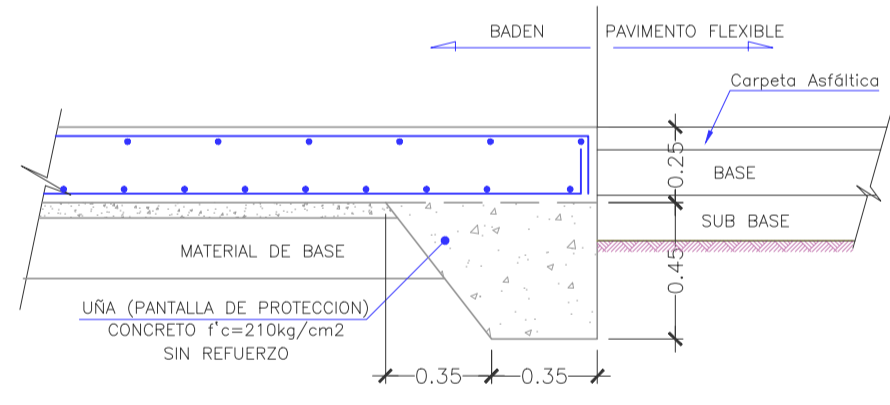


DETALLE DE ARMADURAS  
ESC: 1/20

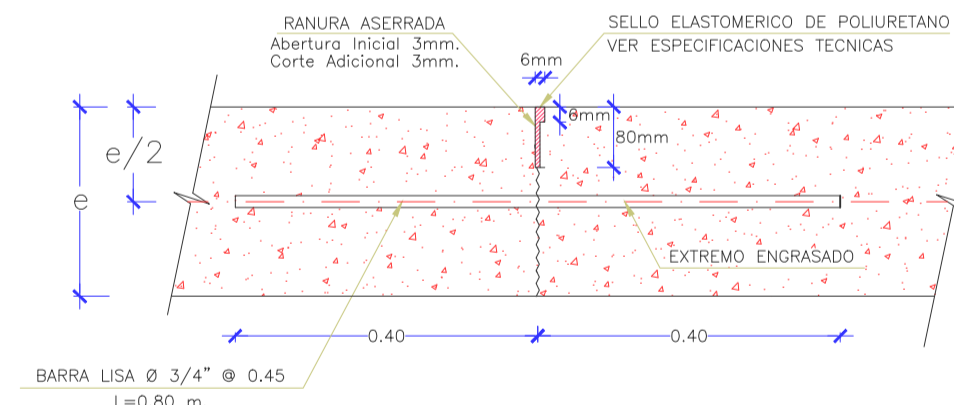


SECCION TIPICA DE BADEN  
SECCION A-A  
ESC: 1/25

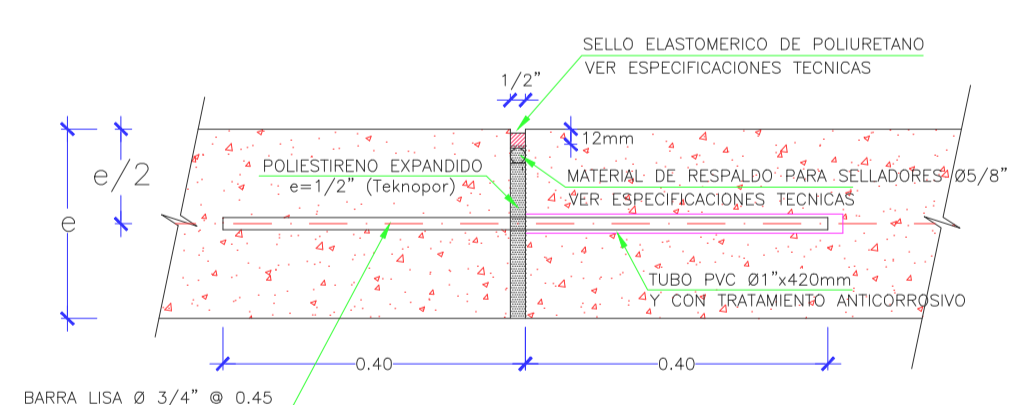
- 1 COTA DE SUBRASANTE DE PROYECTO.
  - 2 SOBREEXCAVACION POR DEBAJO DEL NIVEL DE SUBRASANTE HASTA LLEGAR A 0.20m DEL FONDO DE LOSA
  - 3 MATERIAL DE BASE GRANULAR CON e=0.20m
  - 4 LOSA DE CONCRETO ARMADO CON e=0.25m (Concreto f'c=280 kg/cm2)
  - 5 UÑA (PANTALLA DE PROTECCION) (Concreto f'c=210kg/cm2)
  - 6 JUNTA DE CONSTRUCCION LONGITUDINAL (Ver Detalle de Juntas)
  - 7 COTA DE RASANTE DE PROYECTO
  - 8 SOLADO DE CONCRETO CON e=0.05m (f'c=100kg/cm2)
- NOTA: LA LOSA DEBE COLOCARSE CON BOMBEO EN TANGENTE Y CON PERALTE MAS SOBRESALTO EN CURVAS



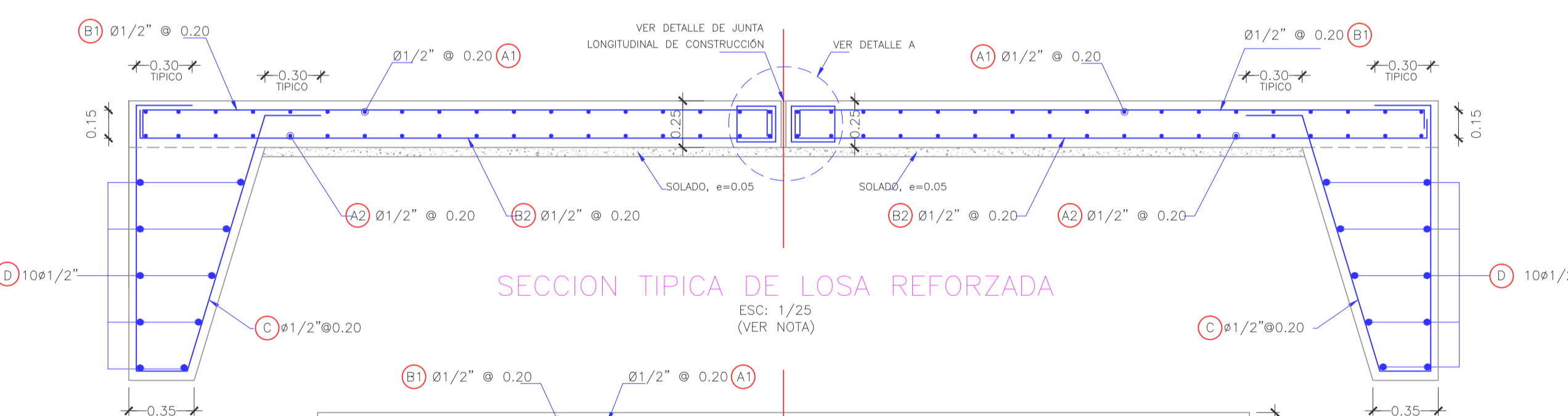
CORTE C-C  
ESC: 1/20



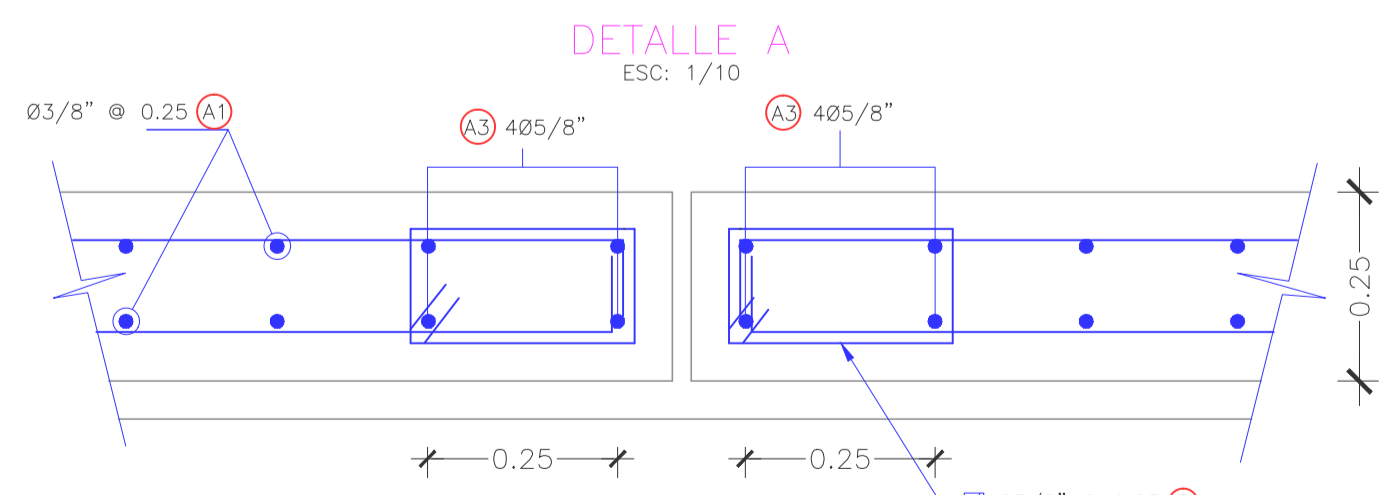
JUNTA TRANSVERSAL DE CONTRACCION  
ESC: 1/10



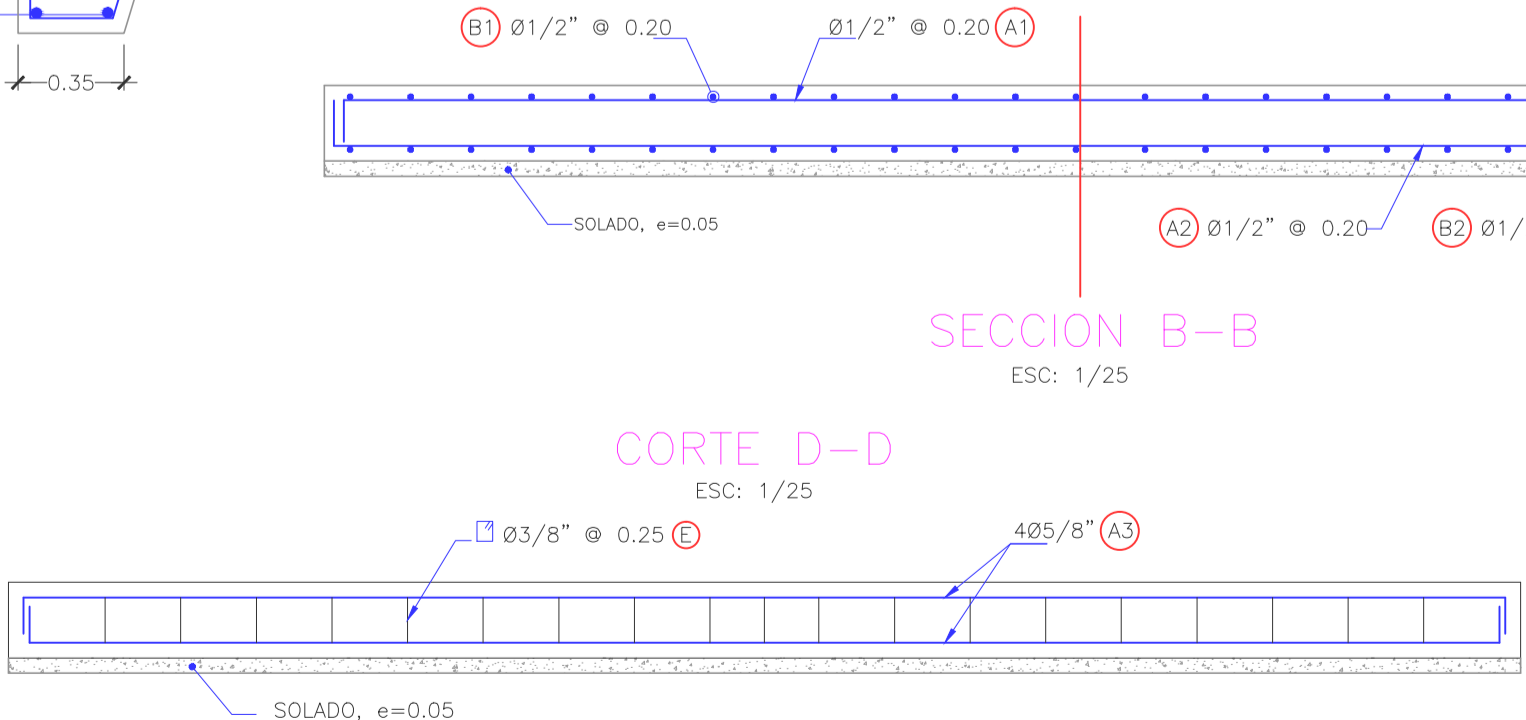
JUNTA DE DILATACION  
ESC: 1/10



SECCION TIPICA DE LOSA REFORZADA  
ESC: 1/25 (VER NOTA)

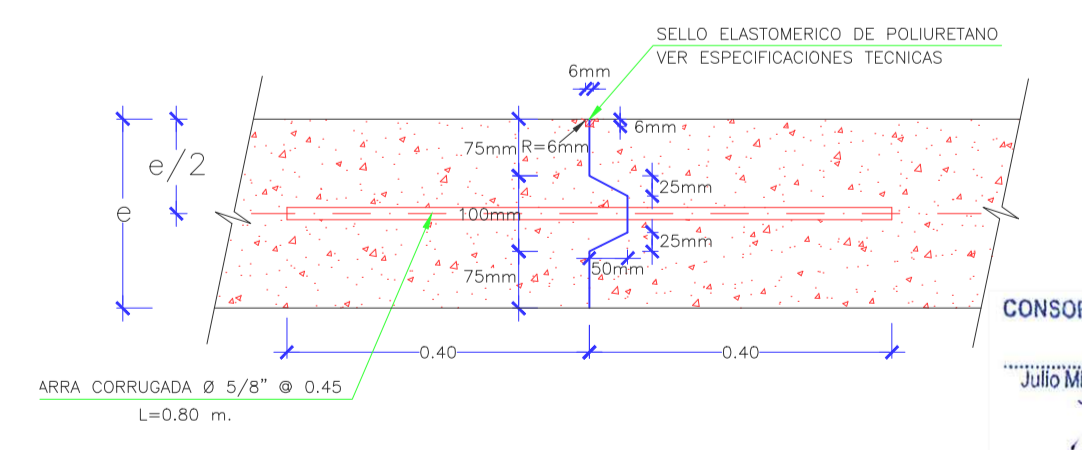


DETALLE A  
ESC: 1/10



SECCION B-B  
ESC: 1/25

CORTE D-D  
ESC: 1/25



JUNTA LONGITUDINAL DE CONSTRUCCION  
ESC: 1/10

CONSORCIO VIAL HUAMBO  
Julio Miguel Escudero Meza  
CIP 41182

CONSORCIO VIAL HUAMBO  
Ricardo Apaella Nalvarte  
Especialista en Topografía, Geomática y Obras de Arte  
CIP 11623



Consultor:  
**CONSORCIO VIAL HUAMBO**

Jefe de Estudio: Ing. Julio M. Escudero Meza  
Especialista: Ing. Ricardo Apaella Nalvarte  
Dibujo: Ing. Ricardo Apaella Nalvarte

ESTUDIO DE PRE INVERSIÓN A NIVEL DE PERFIL DEL PROYECTO DE MEJORAMIENTO DE LA CARRETERA EMP. AR-105 (ACOY) - ANDAMAYO - VIRACO - DV. MACHAHUAY ANDAGUA - AYO - HUAMBO - CABANAACONDE - CHIVAY VIZCACHANI - EMP. PE-34A (DV. VIZCACHANI)

PLANO:  
**DETALLE TIPICO BADEN**

ESCALA: Escala Gráfica  
FECHA: 24 - 07 - 2014  
N° PLANO: 1 DE 1  
DT-01