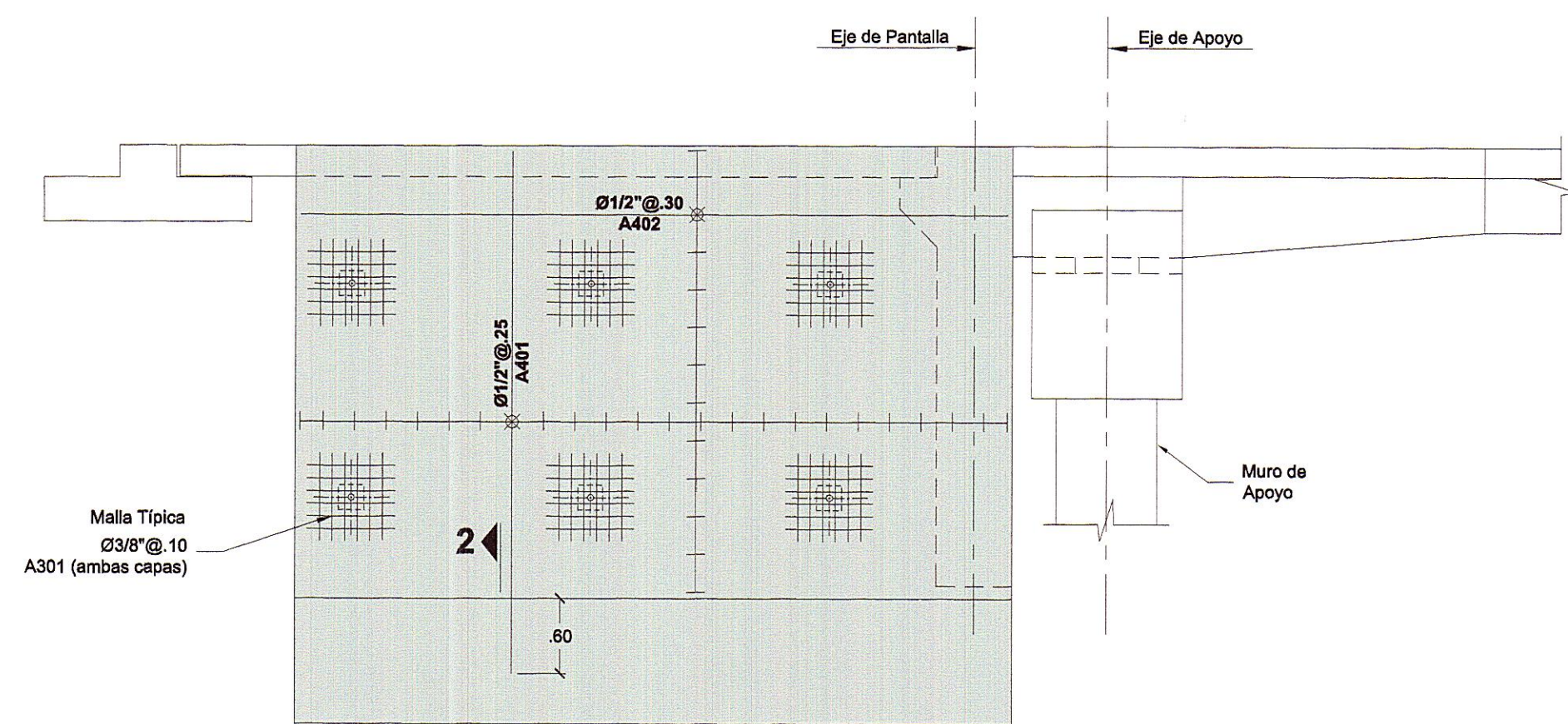


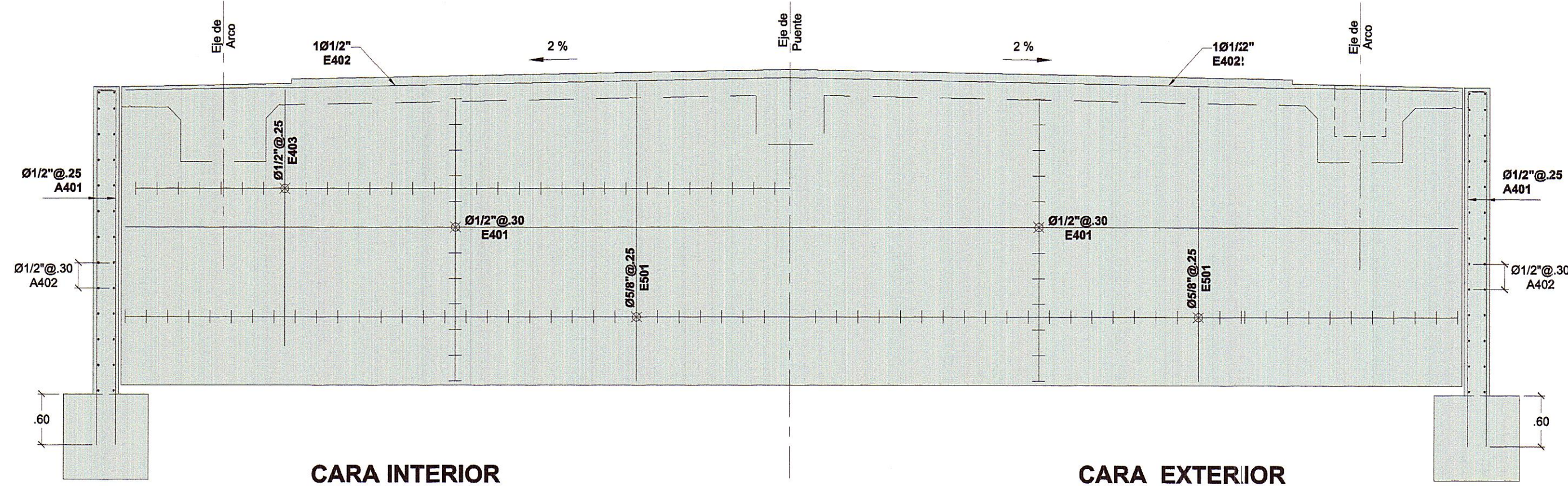
PLANTA DE ESTRIBO-PANTALLA

Esc: 1/50



ELEVACION LATERAL DE ALAS

Esc: 1/50



ELEVACION PANTALLA FRONTAL

Esc: 1/50

METRADO ARMADURA ESTRIBO PANTALLAS

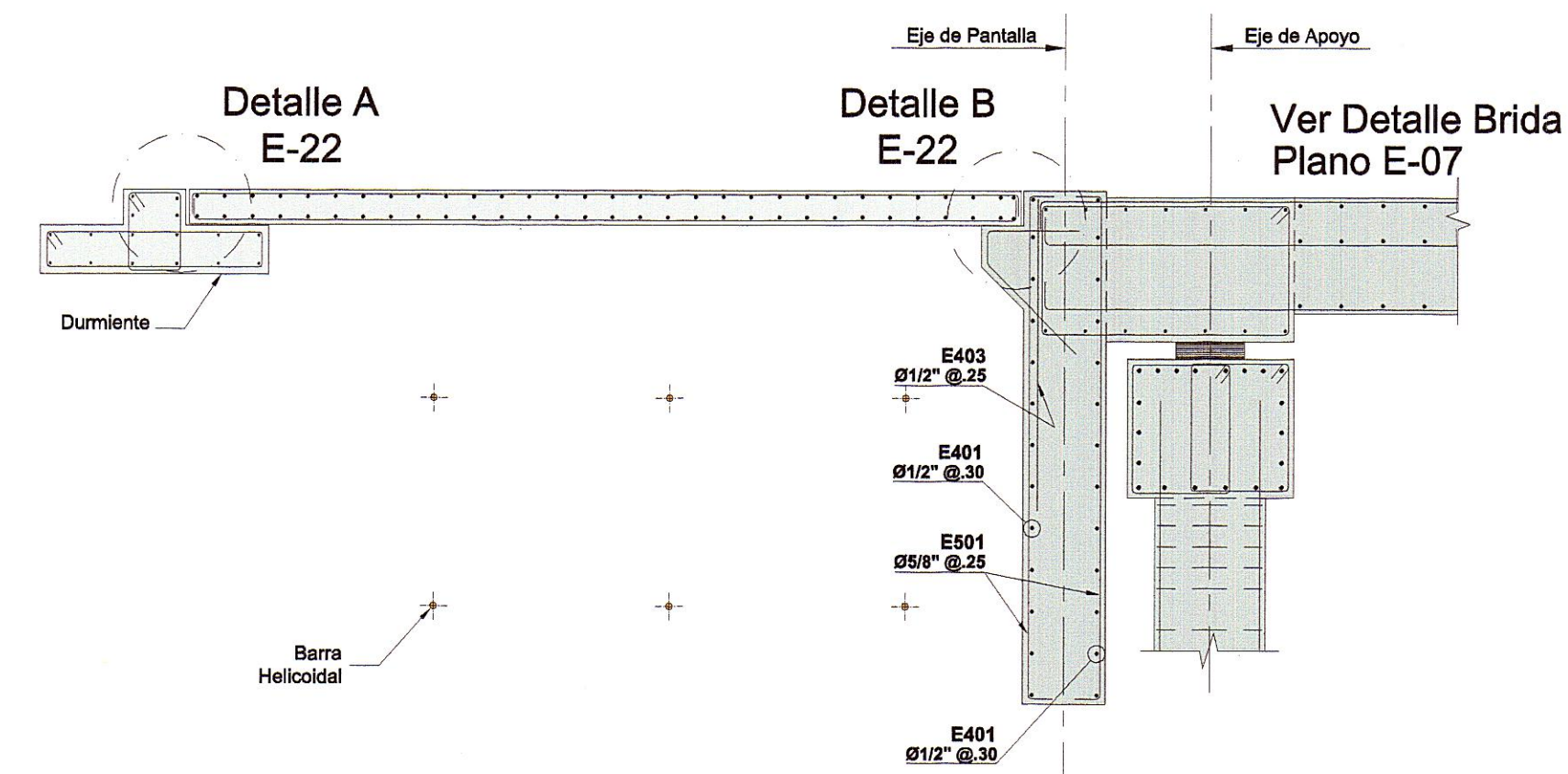
TIPO	Ø	FORMA	LONG. POR PIEZA (m)	Nro DE PIEZAS	Nro. DE VAR. 9m. x PIEZA	CANT. VAR. 9m.
E501	5/8"	VAR 3.40-3.95	3.98	252	1/2	128
E401	1/2"	15.80	16.00	48	2 (1+6/7)	96
E402	1/2"	15.80	16.00	4	2 (1+6/7)	8
E403	1/2"	3.00	3.00	126	1/3	8 +RtoA402

METRADO ARMADURA ESTRIBO ALAS

TIPO	Ø	FORMA	LONG. POR PIEZA (m)	Nro DE PIEZAS	Nro. DE VAR. 9m. x PIEZA	CANT. VAR. 9m.
A401	1/2"	4.15	4.25	192	1/2	96
A402	1/2"	5.60	6.00	104	1(2/3)	104
A301	3/8"	0.70	0.70	576	1/12	48

RESUMEN DE METRADO

Ø	CANT. VAR. 9m	PESO/BARRA	PESO (Kg)
5/8"	128	13.95	1785.60
1/2"	312	9.00	2808.00
3/8"	48	5.04	241.92
TOTAL			4835.52



CORTE 1-1

Esc: 1/50

CORTE 2-2

Esc: 1/20



Ministerio de Transportes y Comunicaciones

Provias Nacional

CONSORCIO  
HIDROENERGIA-SANCHEZ MOYA

Jefe Estudio: VICTOR SANCHEZ MOYA  
Especialista: CESAR GALLO  
Revisión: 01  
Proceso y Ploteo: J.C.H

REVISIONES	
N°	FECHA

ESTUDIO DEFINITIVO PARA LA CONSTRUCCION DEL  
PUENTE EL ABEJAL Y ACCESOS

PLANO DE ARMADURA ESTRIBOS-PANTALLA  
PUENTE EL ABEJAL

FECHA: OCTUBRE 2011  
ESCALA FORMATO A1: INDICADA  
ESCALA FORMATO A3: INDICADA

E-04

*Sanchez Moya*  
Ingeniero Civil  
Reg. CIP 7053  
Jefe de Estudio

*[Signature]*  
INGENIERO CIVIL  
REG. CIP 8250  
ESPECIALISTA ESTRUCTURAL

VERIFICADO  
Y MEDIDO  
2011

*[Signature]*  
2011