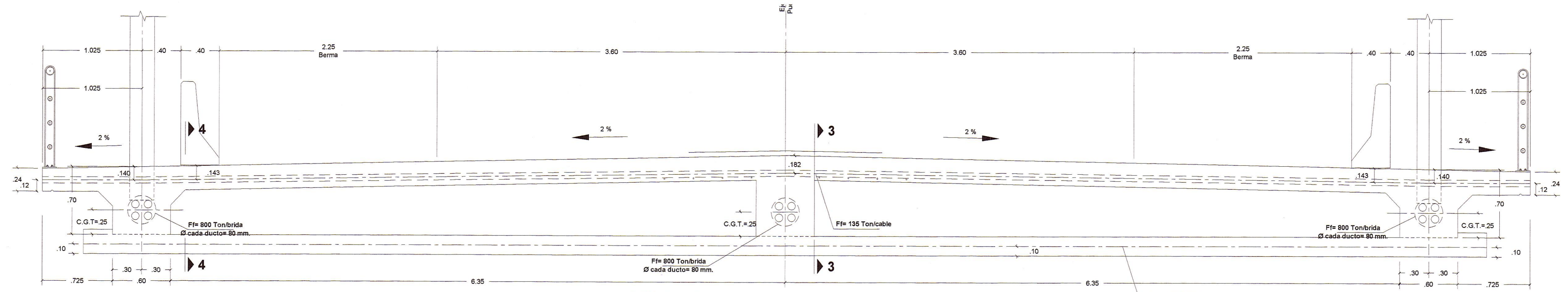
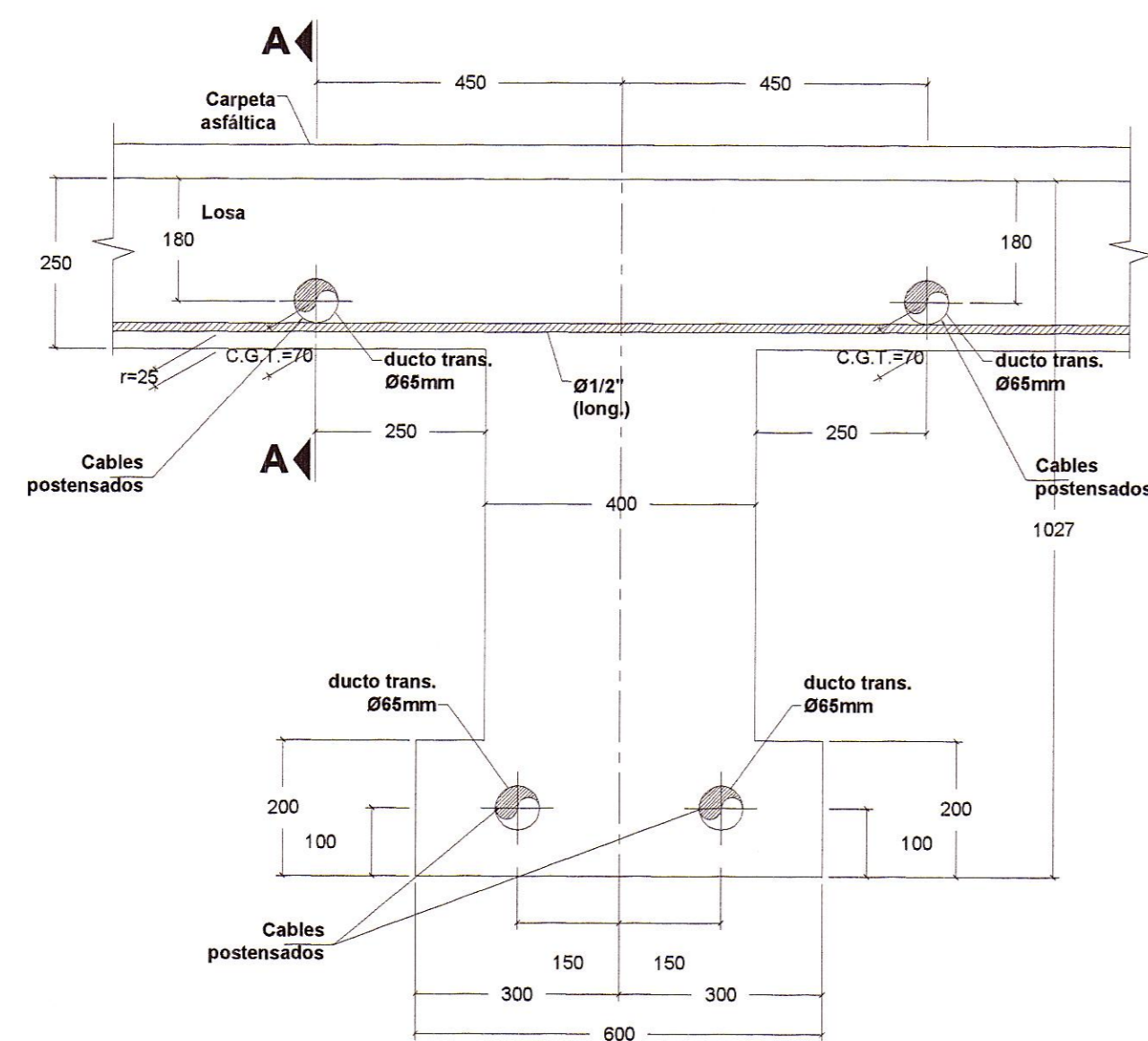


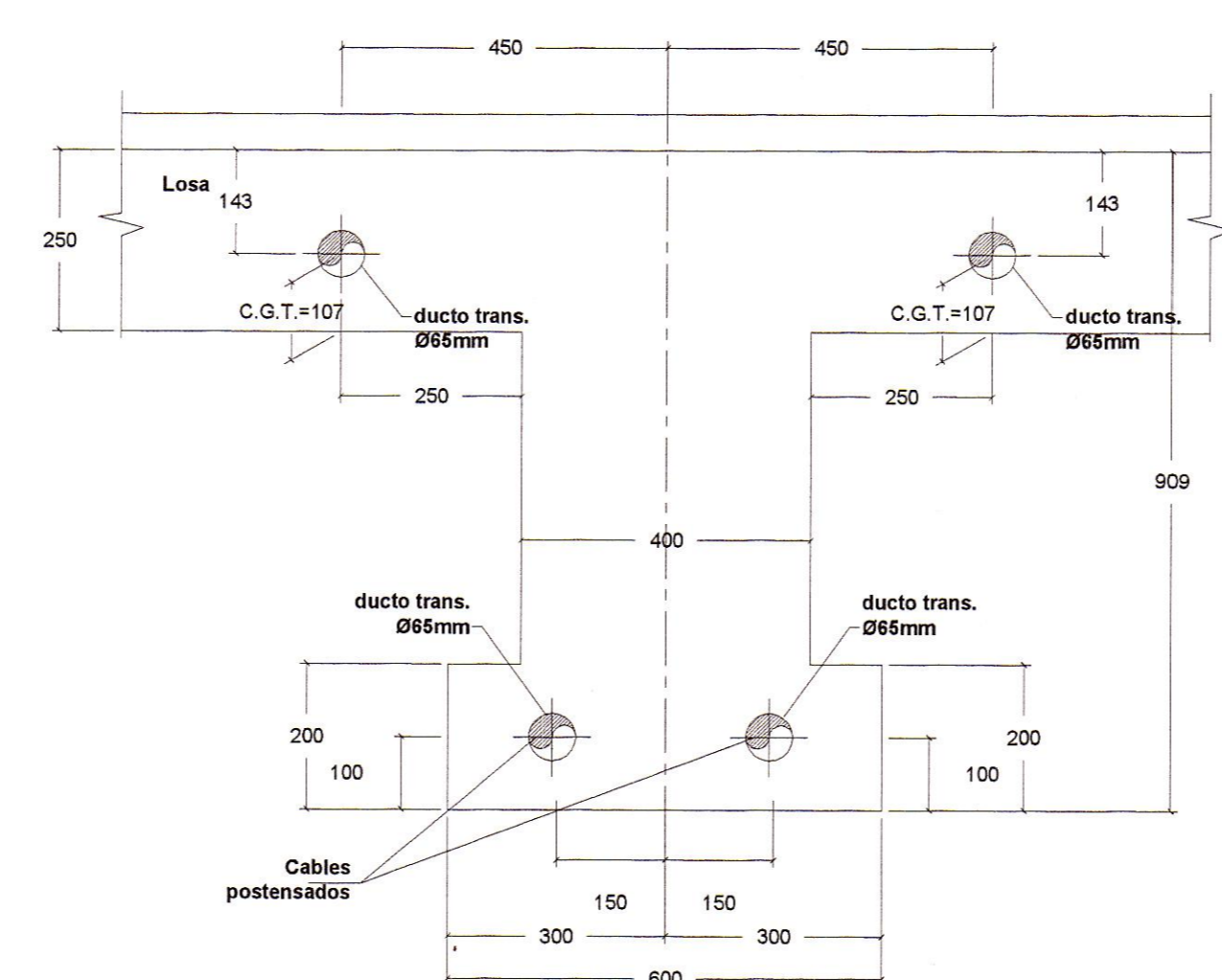
DETALLE DE CABLES POSTENSADOS EN LOSA  
CORTE 1-1  
Esc: 1/25



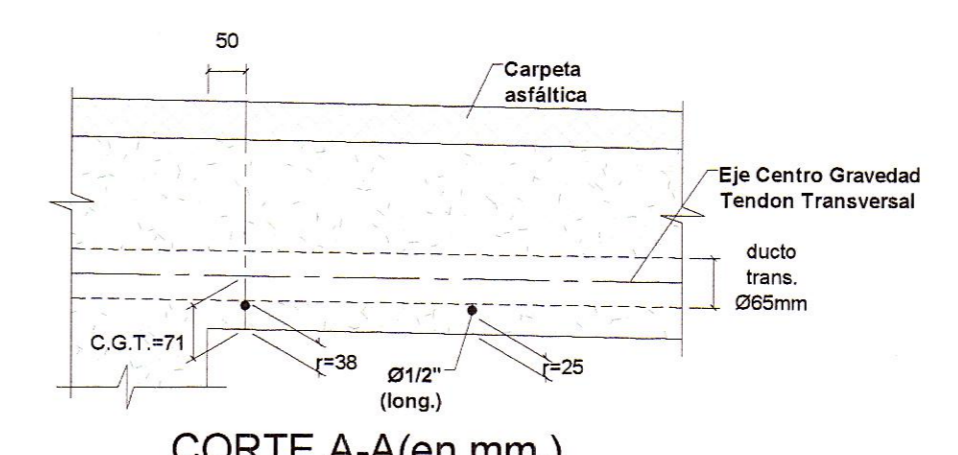
DETALLE DE CABLES POSTENSADOS EN LOSA  
CORTE 2-2  
Esc: 1/25



CORTE 3-3(en mm.)  
VIGA TRANSVERSAL  
Esc: 1/10



CORTE 4-4(en mm.)  
VIGA TRANSVERSAL  
Esc: 1/10



CORTE A-A(en mm.)  
Esc: 1/10

POSTENSADO TRANSVERSAL DE LOSA			
Longitud(m)	Fuerza(ton)	Cantidad	Total (ton-m)
15.35	135.00	14	29011.50
15.557	135.00	2	4200.39
15.609	135.00	2	4214.43
			37426.32

POSTENSADO LONGITUDINAL DE BRIDAS			
Longitud(m)	Fuerza(ton)	Cantidad	Total (ton-m)
52.70	800.00	2	84320.00
52.70	800.00	1	42160.00
			126480.00

POSTENSADO DE VIGA TRANSVERSAL			
Longitud(m)	Fuerza(ton)	Cantidad	Total (ton-m)
14.50	108.00	18	28188.00

*Sanchez*  
Ing. Víctor Sánchez Moya  
Reg. CIP 7863  
Jefe de Estudio

*[Signature]*  
ING. CESAR GALLO  
Reg. CIP 22150  
ESPECIALISTA ESTRUCTURAL



REVISIONES	
Nº	FECHA