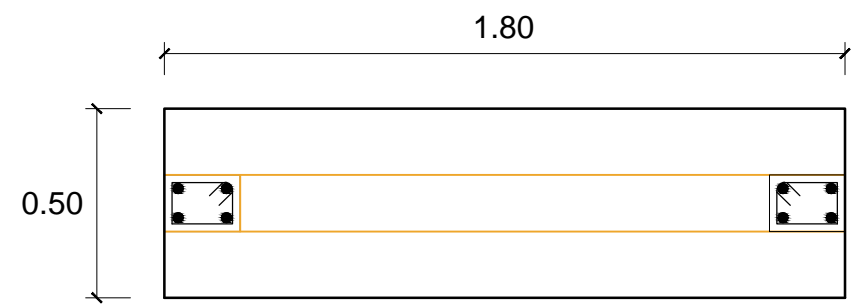
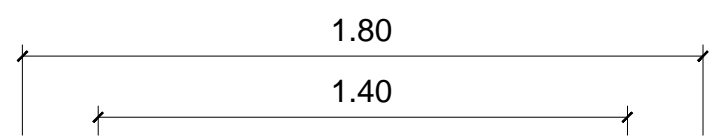




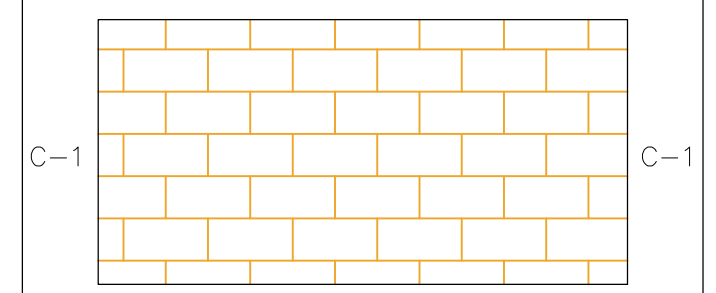
TIPO	C-1	VC-1
DIMENSION	 4 Ø 3/8"	 4 Ø 3/8"
ESTRIBOS	Ø 1/4" Ø 1e. 05, 5e 0. 10, Rto e . 20	Ø 1/4" Ø 1e. 05, Resto e . 20



PLANTA



VC-1



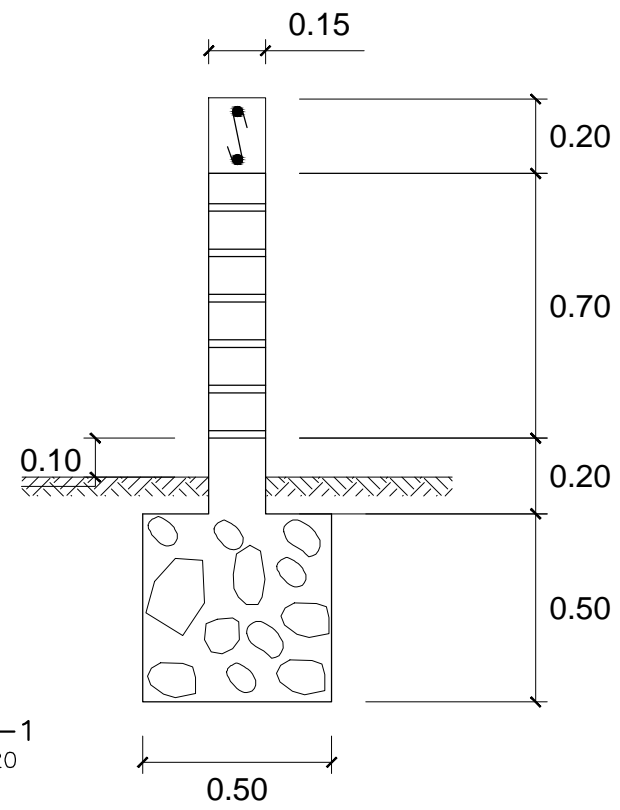
SOBRECIMIENTO: C: H 1: 8 + 25%

CIMIENTO: C: H 1: 10 + 30%

ELEVACION

**ESPECIFICACIONES TECNICAS**

<b>CONCRETO CICLOPEO:</b>	<b>RECUBRIMIENTOS:</b>
CIMIENTO: CEMENTO HORMIGON 1:10 + 30% PIEDRA GRANDE 6" MAX.	ZAPATAS : 8 cm.
SOBRECIMIENTO: CEMENTO HORMIGON 1:8 + 25% PIEDRA MEDIANA 3" MAX.	COL. ESTRUCTURALES : 4 cm.
<b>RESISTENCIA</b>	VIGAS PERALTADAS : 4 cm.
RESISTENCIA DE TERRENO: 2.5 Kg/cm <sup>2</sup>	COL. DE AMARRE : 2 cm.
<b>CONCRETO ARMADO:</b>	ALIGERADOS : 2 cm.
CONCRETO - Sobrecimientos armados f'c = 175 kg/cm <sup>2</sup>	VIGAS CHATAS : 2 cm.
CONCRETO - COLUMNAS f'c = 175 kg/cm <sup>2</sup>	<b>MORTERO:</b>
CONCRETO - VIGAS f'c = 175 kg/cm <sup>2</sup>	PARA LADRILLOS KING KONG DE F'm =
ACERO fy = 4200 kg/cm <sup>2</sup>	35 Kg/cm <sup>2</sup> ( 1:4 CEMENTO, ARENA)



CORTE 1-1  
ESCALA 1/20

NOTA: LAS MEDIDAS EXPRESADAS EN EL DISEÑO SON EN CM