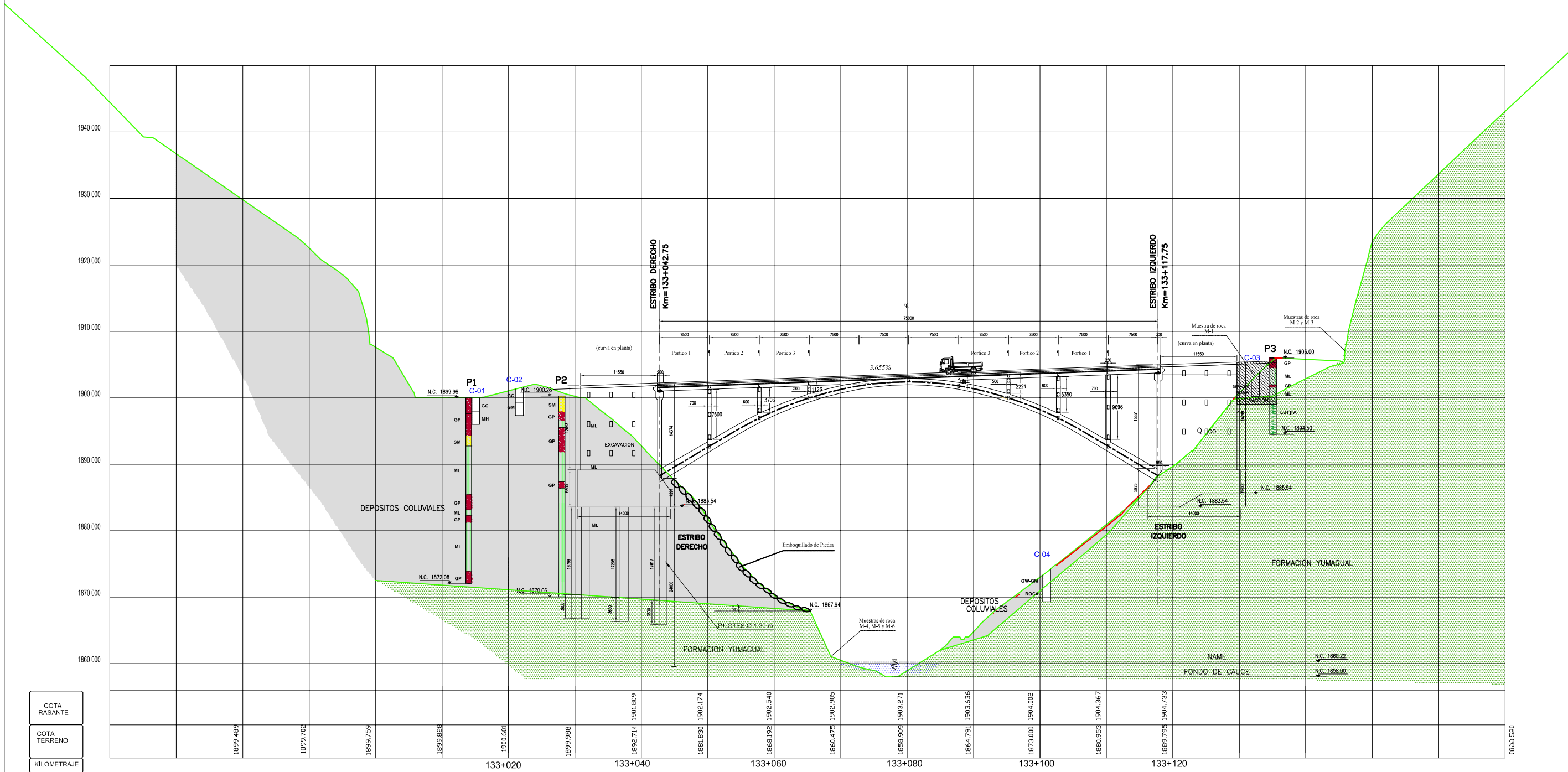


# CONSTRUCCION DEL PUENTE EL TINGO Y ACCESOS

## PERFIL GEOLOGICO

ESCALA: 1/300



NOTA: las pilas deberán necesariamente empotrarse en roca en una longitud mínima de 3 Øs (3.60 m para Ø 1.20 m), tanto si la misma aparece en la perforación antes o después de lo indicado en este plano

REVISIONES		
N°	FECHA	DESCRIPCION