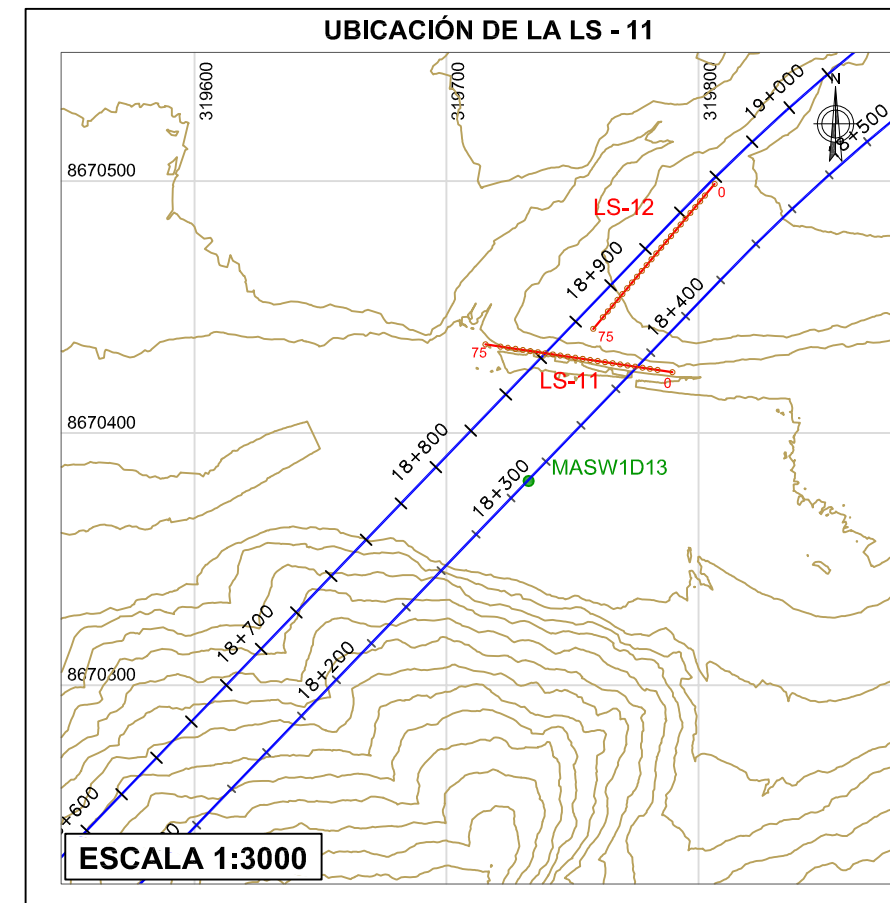


ESCALA 1:500



ESCALA 1:3000

FOTO DE LA LS - 11



Nro. Capa	Simbología	Profundidad (m)	Potencia (Espesor) (m)	Velocidad Onda P (m/s)	Velocidad Onda S (m/s)	Módulo de Poisson (Razón de Poisson) v	Densidad Estimada (Ref. Tellford, 2001) d(Kg/m3)	Módulo de Corte Gd(Kg/cm2)	Módulo de Young Ed(Kg/cm2)	Módulo Bulk Kd(Kg/cm2)	Tipo de material Asociado (Ref. ASTM-D5777)	Consistencia (Ref. NTP-E030-2016)
1	①	0 a 5.04	2.11 - 5.04	504.00	160.00	0.44	1859	485.28	1401.45	4168.14	Materiales superficiales y/o antropicos, suelos granulares como gravas o arenas y/o una mezcla de los materiales antes mencionados.	Suelta y/o Blanda
2	②	2.11 a 10.71	5 - 6.9	1814.00	222.00	0.49	1891	950.32	2836.51	62183.91	Suelos granulares como arenas, suelos finos como limos y arcillas, fragmentos rocosos y/o una mezcla de los materiales antes mencionados.	Medianamente Compacta y/o Medianamente Densa
3	③	7.04 a ?	-	1574.00	350.00	0.47	1981	2474.53	7294.88	46746.28	Suelos granulares como arenas, gravas, arenas gravosas, suelos finos en menor cantidad y/o una mezcla de los materiales antes mencionados.	Medianamente Compacta y/o Medianamente Densa

\*La tabla esta basada en el Perfil LS-11 y el MASW-13. La distancia aproximada entre el MASW mas cercano a la Linea Sismica es de 50 metros.

**LEYENDA**

- Superficie de Terreno
- Pseudo Contactos Velocidades
- Pseudo Límite Inferior
- Geófono
- MASW
- Línea Sismica
- Eje
- Perfil del MASW