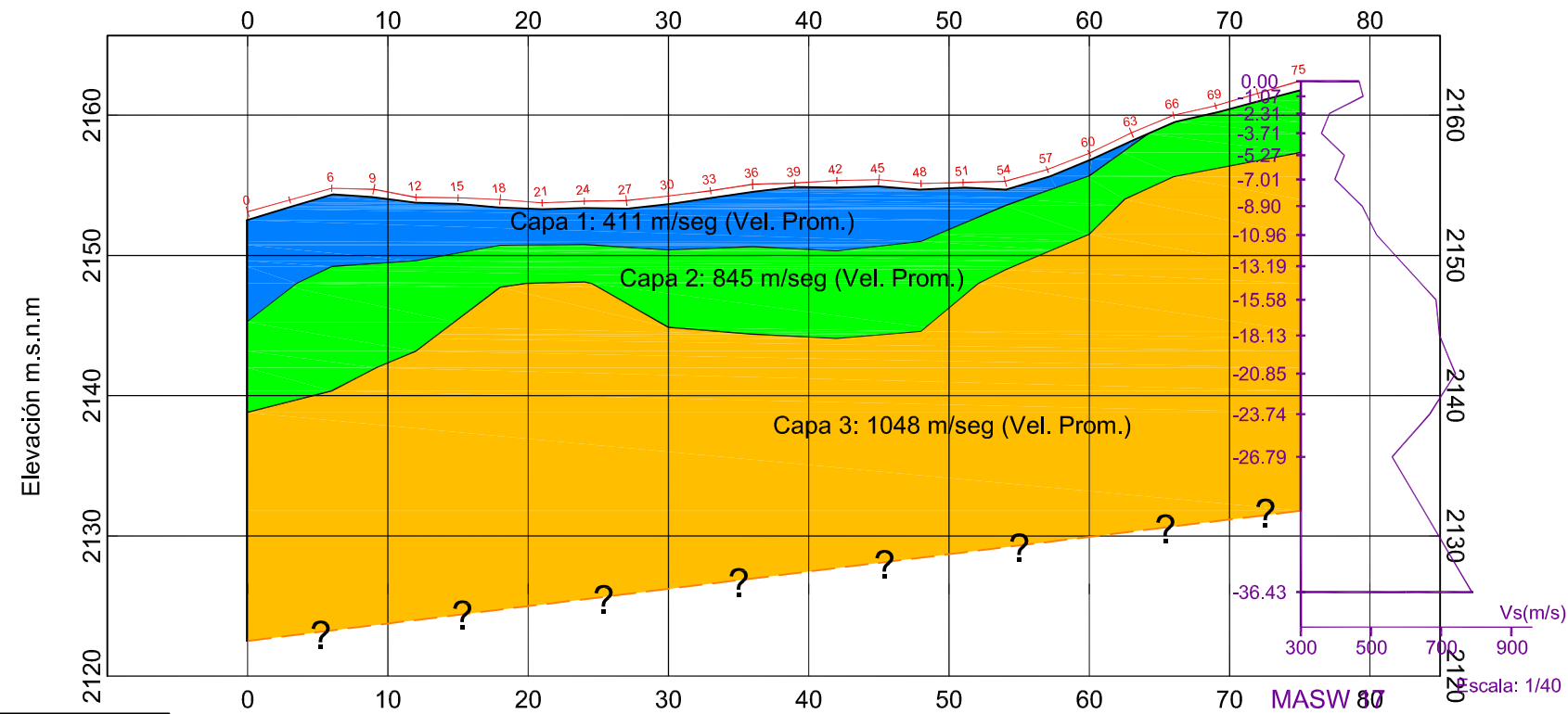
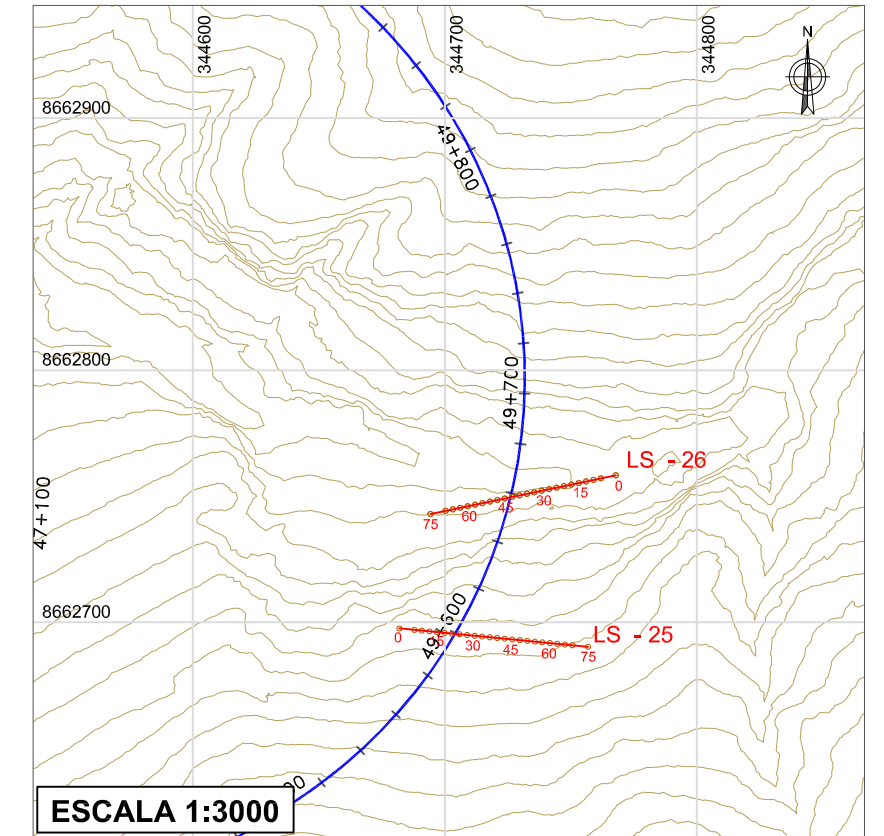


Distancia entre Geófonos (m)



ESCALA 1:500

UBICACIÓN DE LA LS - 25



ESCALA 1:3000

FOTO DE LA LS - 25



| Nro. Capa | Simbología | Profundidad (m) | Potencia (Espesor) (m) | Velocidad Onda P (m/s) | Velocidad Onda S (m/s) | Módulo de Poisson (Razón de Poisson) V | Densidad Estimada (Ref. Telford, 2001) d(Kg/m ³) | Módulo de Corte Gd(Kg/cm ²) | Módulo de Young Ed(Kg/cm ²) | Módulo Bulk Kd(Kg/cm ²) | Tipo de material Asociado (Ref. ASTM-D5777) | Consistencia (Ref. NTP-ED30-2016) |
|-----------|------------|-----------------|------------------------|------------------------|------------------------|--|--|---|---|-------------------------------------|--|--|
| 1 | ① | 0 a 7.81 | 0.1 - 7.81 | 411.00 | 270.00 | 0.12 | 1862 | 1384.14 | 3101.57 | 1361.75 | Materiales superficiales y/o antrópicos. | Medianamente Compacta y/o Medianamente Densa |
| 2 | ② | 0 a 14.31 | 2.67 - 8.87 | 845.00 | 550.00 | 0.13 | 1890 | 5829.88 | 13204.27 | 5987.75 | Suelos granulares como gravas o arenas y/o una mezcla de los materiales antes mencionados. | Medianamente Compacta y/o Medianamente Densa |
| 3 | ③ | 5.12 a ? | - | 1048.00 | 690.00 | 0.12 | 1931 | 9374.60 | 20950.52 | 9126.58 | Suelos granulares como arenas, gravas, arenas gravosas, suelos finos en menor cantidad y/o una mezcla de los materiales antes mencionados. | Compacta y/o Densa |

*La tabla esta basada en el Perfil LS-25 y el MASW-17. La distancia aproximada entre el MASW mas cercano a la Línea Sísmica es de 422 metros.

LEYENDA

- Superficie de Terreno
- Pseudo Contactos Velocidades
- Pseudo Límite Inferior
- Geófono
- MASW
- Línea Sísmica
- Eje
- Perfil del MASW