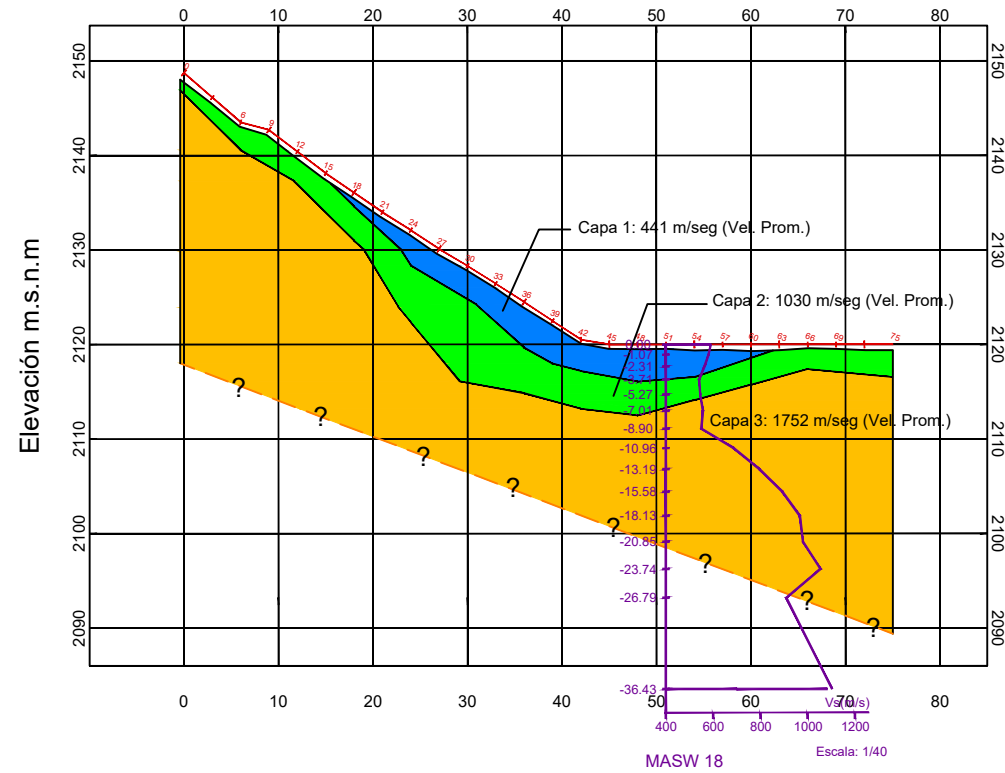
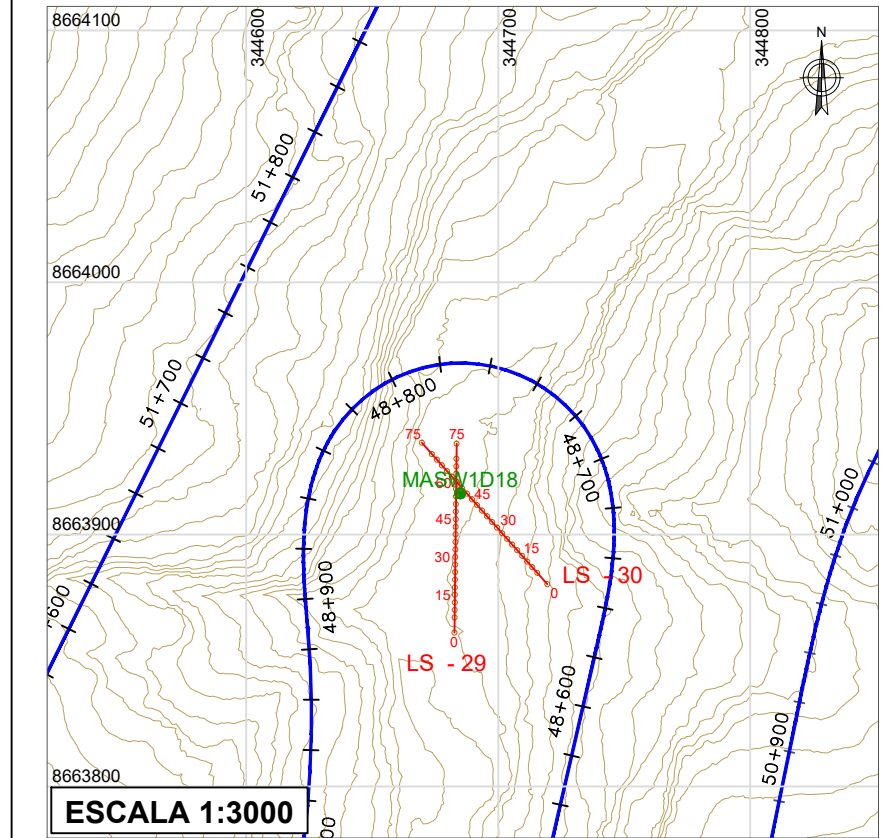


Distancia entre Geófonos (m)



ESCALA 1:800

UBICACIÓN DE LA LS - 30



ESCALA 1:3000

FOTO DE LA LS - 30



Nro. Capa	Simbología	Profundidad (m)	Potencia (Espesor) (m)	Velocidad Onda P (m/s)	Velocidad Onda S (m/s)	Módulo de Poisson (Razón de Poisson) V	Densidad Estimada (Ref. Telford, 2001) d(Kg/m3)	Módulo de Corte Gd(Kg/cm2)	Módulo de Young Ed(Kg/cm2)	Módulo Bulk Kd(Kg/cm2)	Tipo de material Asociado (Ref. ASTM-D5777)	Consistencia (Ref. NTP-E030-2016)
1	①	0 a 4.69	0.35 - 4.69	441.00	280.00	0.16	1800	1439.00	3345.11	1650.95	Materiales superficiales y/o antropicos, suelos granulares como gravas o arenas y/o una mezcla de los materiales antes mencionados.	Medianamente Compacta y/o Medianamente Densa
2	②	0.37 a 9.30	4.05 - 6.92	1030.00	584.00	0.26	1800	6259.95	15813.93	11125.80	Suelos granulares como arenas, gravas, arenas gravosas, suelos finos en menor cantidad y/o una mezcla de los materiales antes mencionados.	Medianamente Compacta y/o Medianamente Densa
3	③	5.25 a ?		1752.00	957.00	0.29	1800	16810.04	43281.60	33926.13	Suelos granulares como arenas, gravas, arenas gravosas, suelos finos en menor cantidad y/o una mezcla de los materiales antes mencionados.	Compacta y/o Densa

*La tabla esta basada en el Perfil LS-30y el MASW-18. La distancia aproximada entre el MASW mas cercano a la Línea Sísmica es de 2 metros.

LEYENDA

- Superficie de Terreno
- Pseudo Contactos Velocidades
- Pseudo Límite Inferior
- Geófono
- MASW
- Línea Sísmica
- Eje
- Perfil del MASW