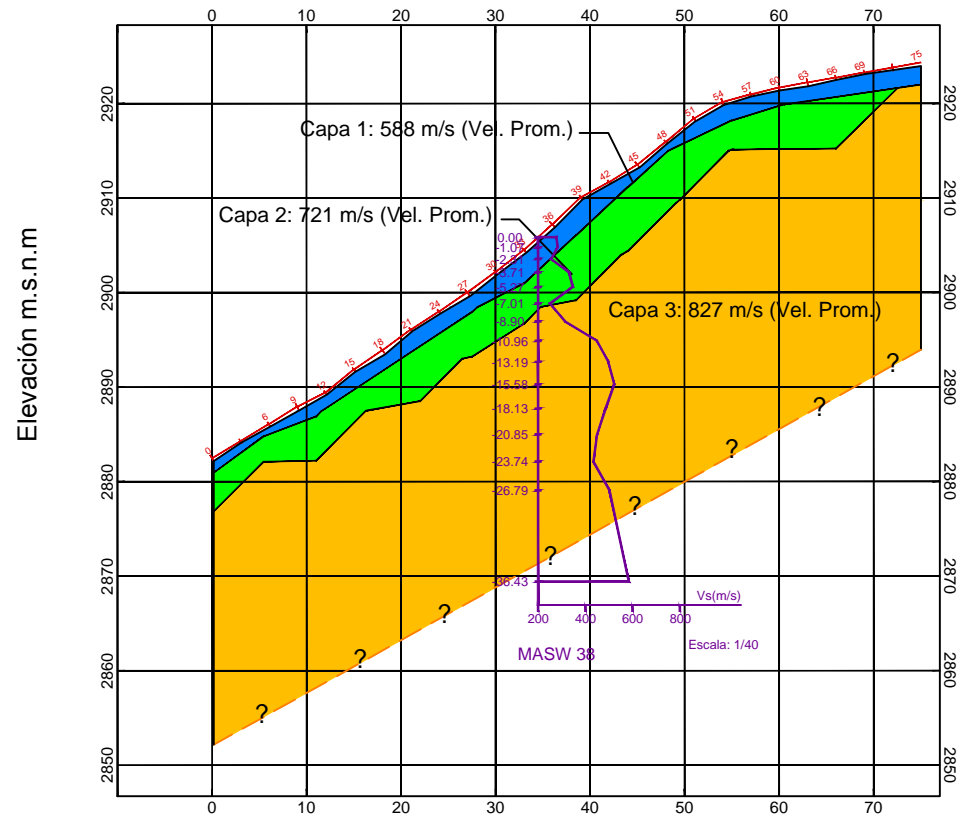
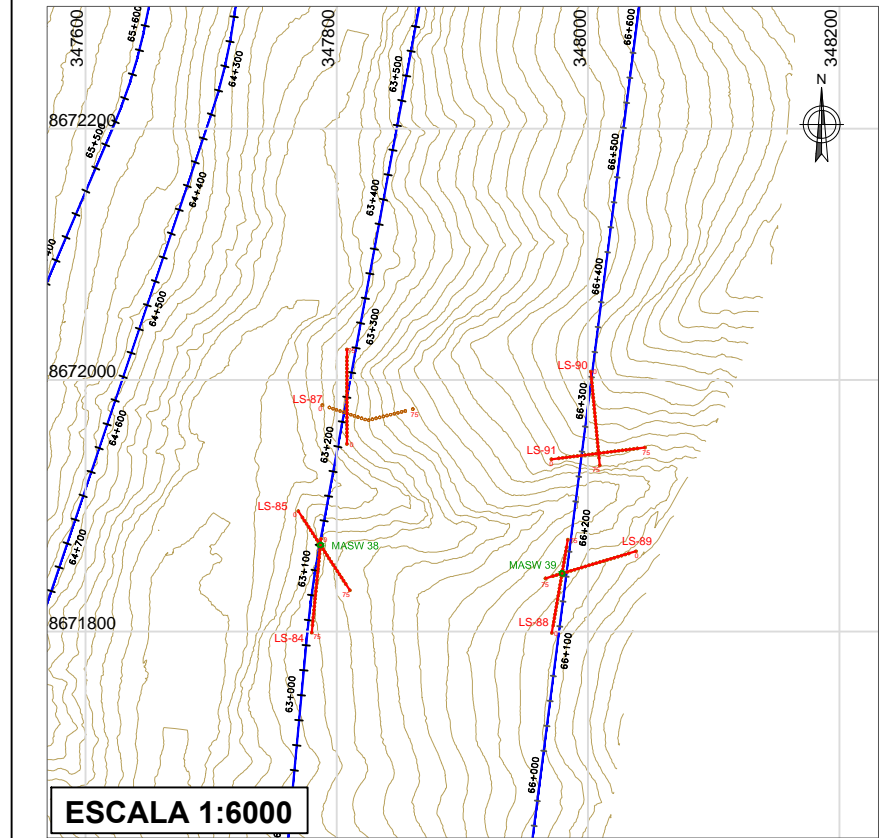


### Distancia entre Geófonos (m)



ESCALA 1:800

### UBICACIÓN DE LA LS - 85



ESCALA 1:6000

### FOTO DE LA LS - 85



Nro. Capa	Simbología	Profundidad (m)	Potencia (Espesor) (m)	Velocidad Onda P (m/s)	Velocidad Onda S (m/s)	Módulo de Poisson (Razón de Poisson) V	Densidad Estimada (Ref. Telford, 2001) d(Kg/m3)	Módulo de Corte Gd(Kg/cm2)	Módulo de Young Ed(Kg/cm2)	Módulo Bulk Kd(Kg/cm2)	Tipo de material Asociado (Ref. ASTM-D5777)	Consistencia (Ref. NTP-E030-2016)
1	①	0 a 3.2	0.6 a 3.2	588.00	287.00	0.34	1808	1518.57	4080.78	4349.44	Materiales superficiales y/o antrópicos, presencia de materiales granulares, gravas y arenas y/o una mezcla de los materiales antes mencionados.	Medianamente Compacta y/o Medianamente Densa
2	②	0.6 a 9.9	0.1 a 6.8	721.00	299.00	0.40	1821	1660.06	4635.40	7439.37	Suelos granulares, gravas y arenas y/o una mezcla de los materiales antes mencionados.	Medianamente Compacta y/o Medianamente Densa
3	③	1.9 a ?	-	827.00	471.00	0.26	1862	4212.05	10614.02	7369.56	Suelos granulares, gravas y arenas y/o una mezcla de los materiales antes mencionados.	Medianamente Compacta y/o Medianamente Densa

\*La tabla esta basada en el Perfil LS-85 y el MASW-38(La distancia aproximada entre el MASW mas cercano a la Línea Sísmica es de 0.10 metros).

### LEYENDA

- Superficie de Terreno
- Pseudo Contactos Velocidades
- Pseudo Límite Inferior
- Geófono
- MASW
- Línea Sísmica
- Eje
- Perfil del MASW