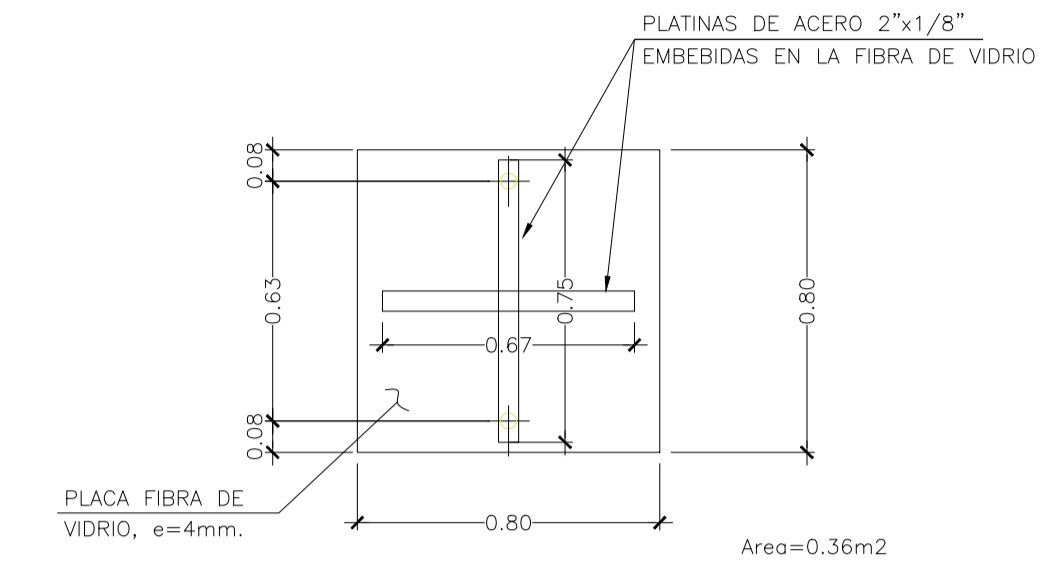
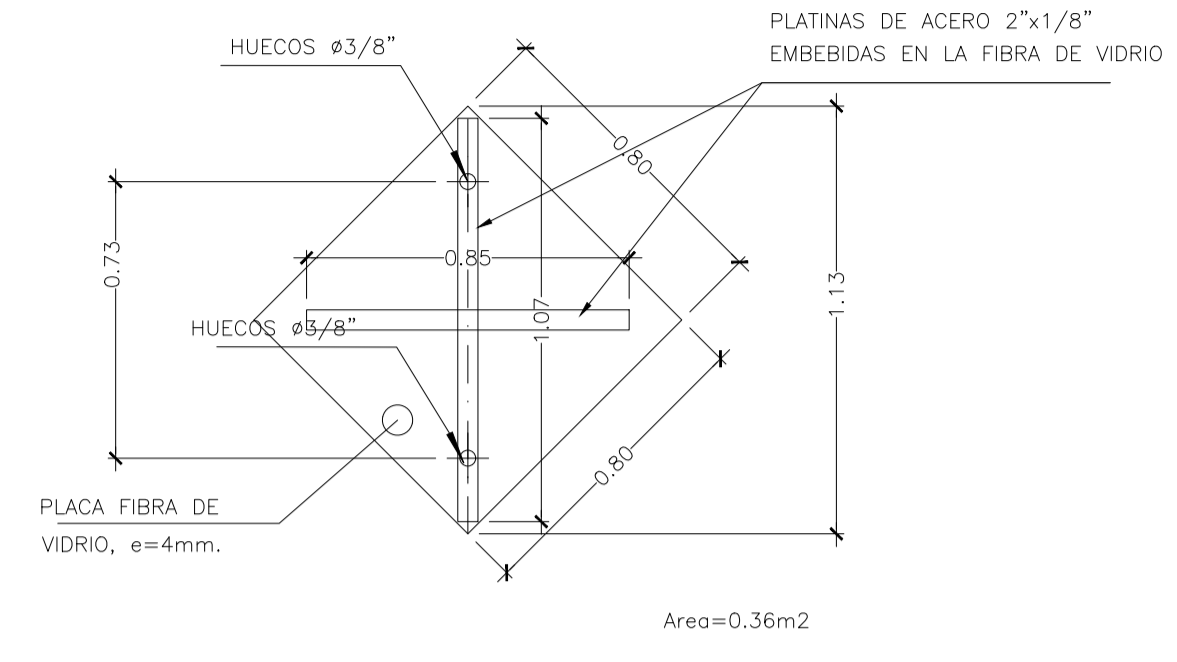
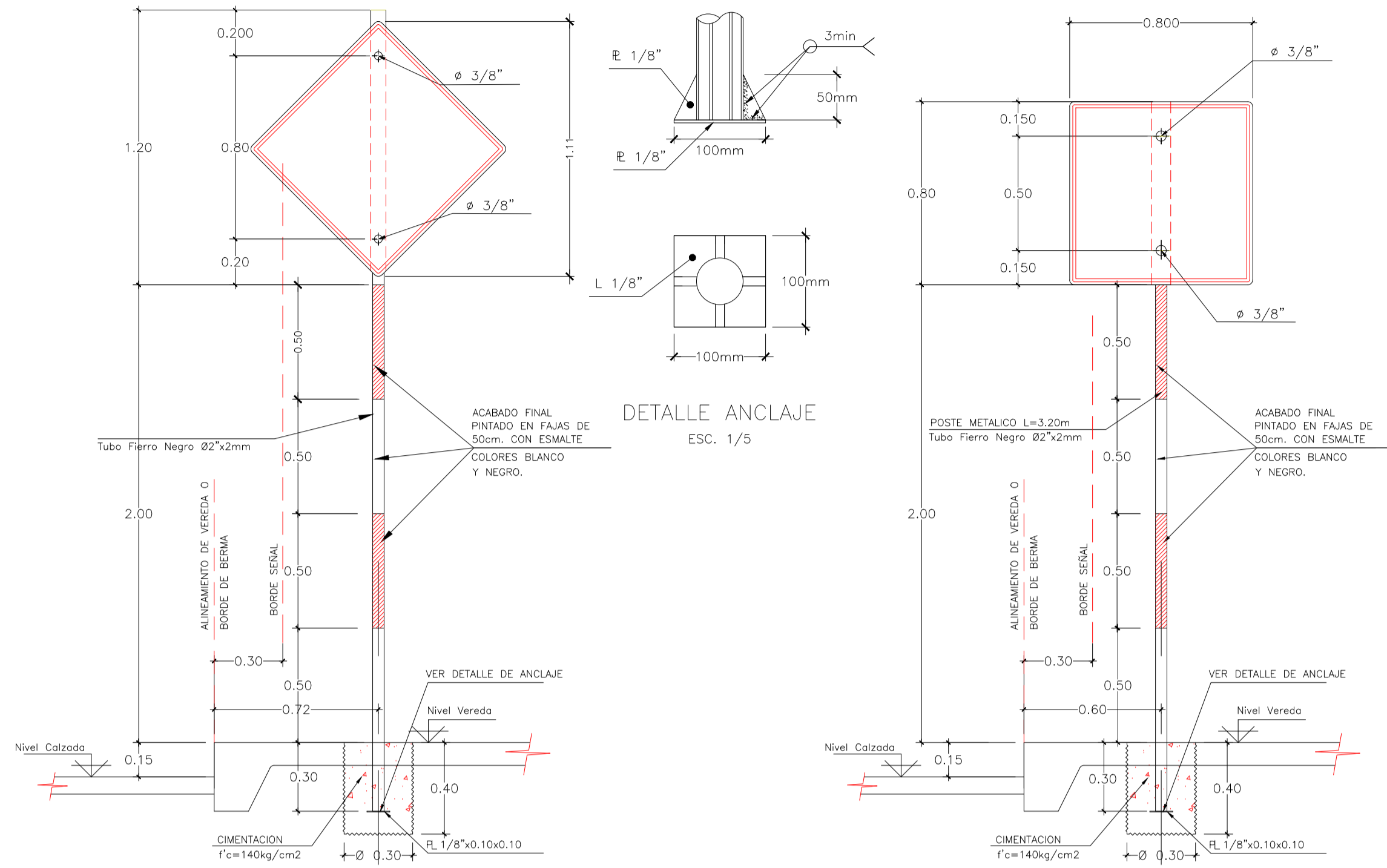


SOPORTE TIPO POSTE Y REFUERZO DE SEÑALES VERTICALES
0.80m X 0.80m

REFUERZO DE SEÑALES VERTICALES



REFUERZO DE SEÑALES PREVENTIVAS
ESC. 1/20

REFUERZO DE SEÑALES REGLAMENTARIAS
ESC. 1/20

ESPECIFICACIONES TECNICAS
REFUERZO DE SEÑALES

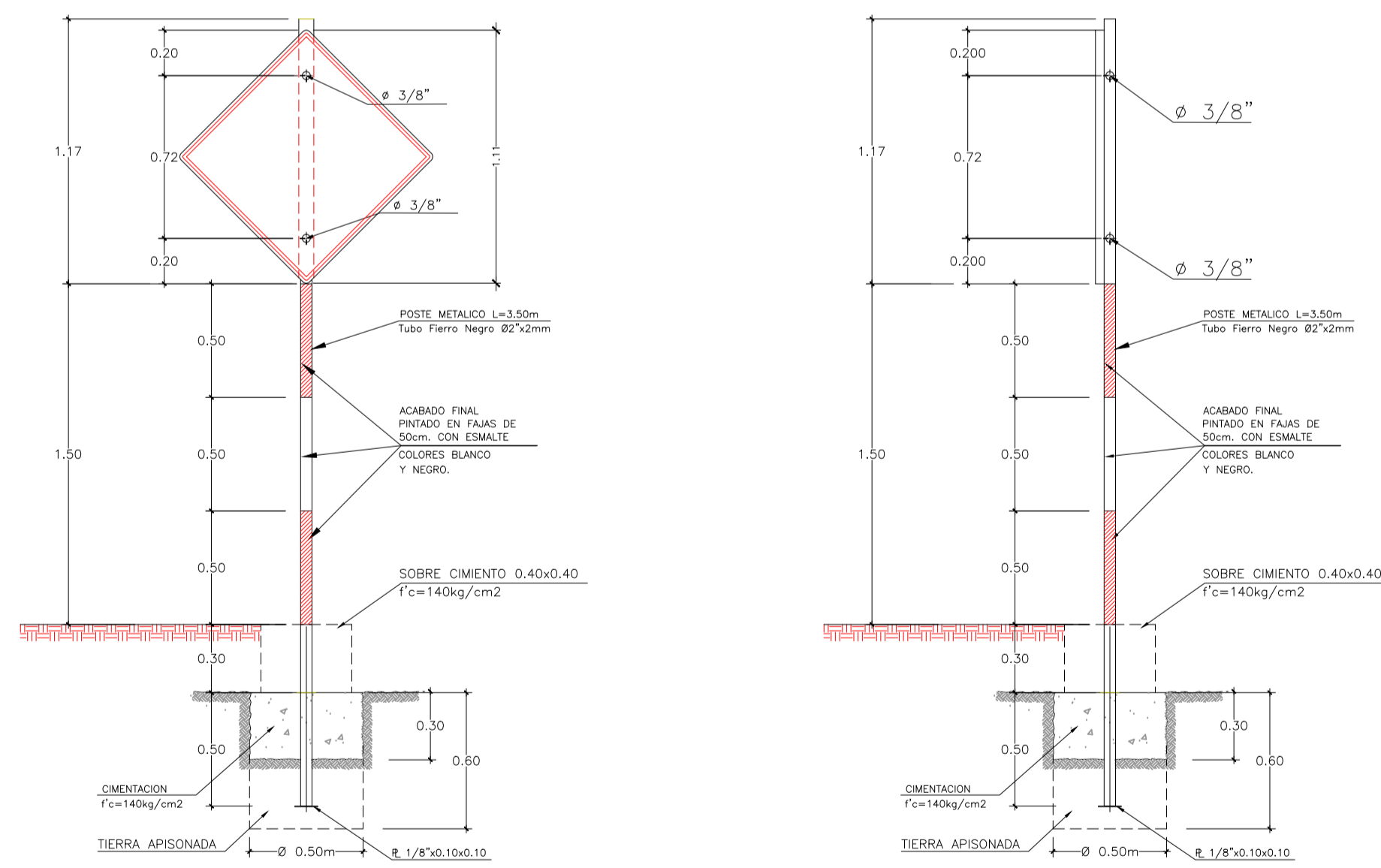
- PERFILES, PLATINAS, ETC : $f_y=3600 \text{ kg/cm}^2$ (ASTM A-36)
- SOLDADURA : ELECTRODO AWS E-6011

ESPECIFICACIONES TECNICAS
POSTE DE SOPORTE DE FIERRO

- TUBO : FIERRO NEGRO $\phi 2 \times 2 \text{mm}$
- CONCRETO CIMENTACION : $f'_c=140 \text{ Kg/cm}^2$
- PINTURA : PINTURA AL OLEO COLOR BLANCO Y NEGRO (2 Capas)
PINTURA ANTICORROSIVO EPOXICO (2Capas)

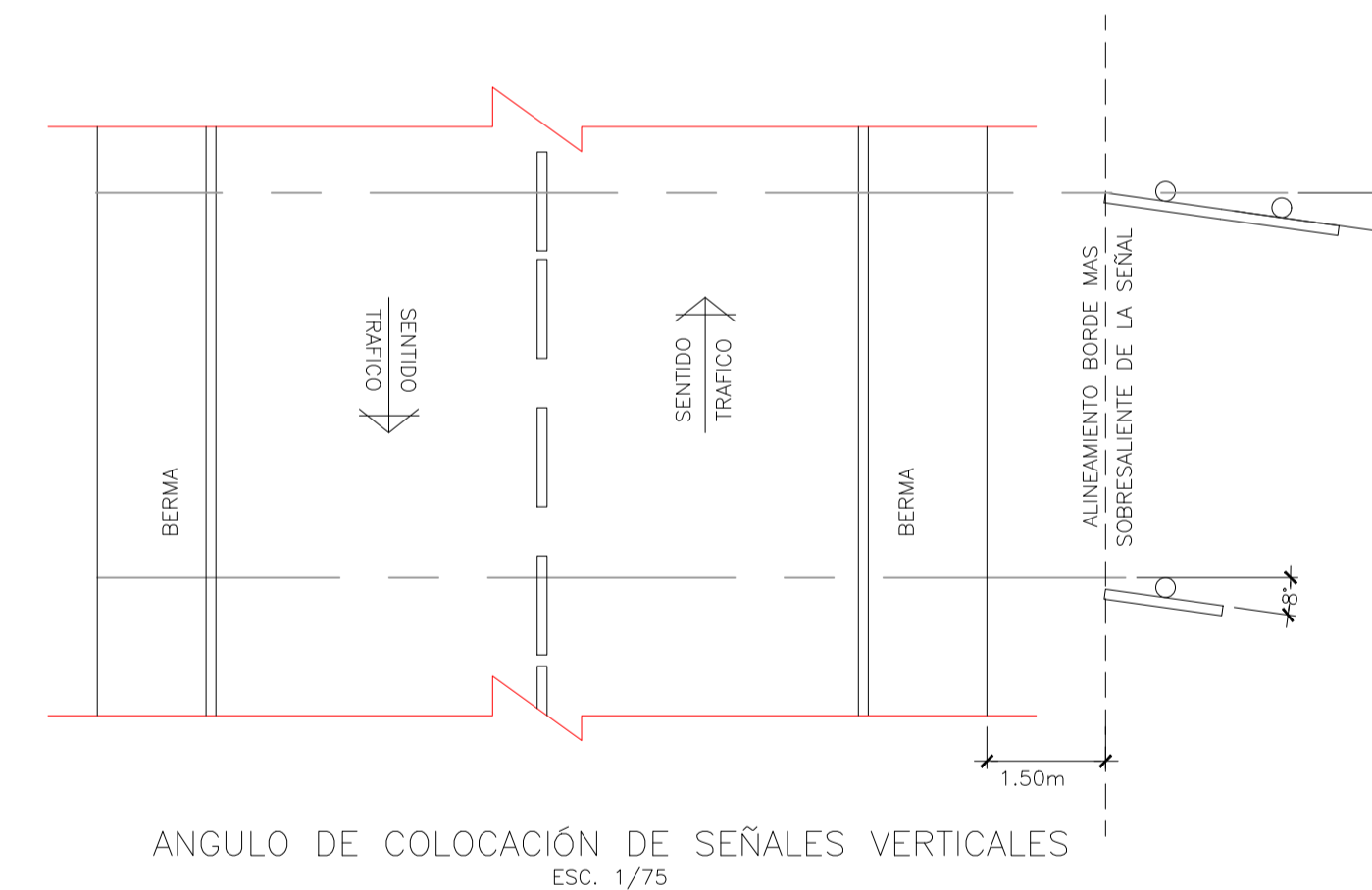
NOTA: EN CASOS EN QUE EL PROYECTO NO CONTEMPLA LA CONSTRUCCION DE VEREDAS LA CIMENTACION DE LOS POSTES SOBRESALDRA 0.15mts. SOBRE EL NIVEL DE CALZADA

DETALLE CIMENTACION PARA SEÑALES PREVENTIVAS Y REGLAMENTARIAS
ZONA URBANA
ESC. 1/20



DETALLE CIMENTACION PARA SEÑALES PREVENTIVAS Y REGLAMENTARIAS
AUTOPISTA
ESC. 1/25

NOTA: EL SOBRECIMIENTO SERA COLOCADO EN AQUELLOS CASOS EN QUE EL TERRENO DE CIMENTACION SE ENCUENTRE POR DEBAJO DEL NIVEL DE RASANTE, LAS DIMENSIONES SERAN DETERMINADAS POR EL SUPERVISOR (VER ESPECIFICACIONES TECNICAS)



ANGULO DE COLOCACION DE SEÑALES VERTICALES
ESC. 1/75

NOTA: LAS SEÑALES DEBERAN FORMAR CON EL EJE PERPENDICULAR DE LA VIA, UN ANGULO ENTRE 8° Y 15°

REVISIONES	
N°	FECHA