

INTERCAMBIO VIAL COLONIAL ALT.2

ESTUDIO DE PREINVERSION A NIVEL DE PERFIL DE LA AV. SANTA ROSA (RUTA PE-20-I)
TRAMO: LA PAZ - ENRIQUE MEIGGS

1110.1A DEMOLICIÓN

604.B DEMOLICIÓN DE ESTRUCTURAS DE CONCRETO

2.51 m³

ELEMENTO	DISTANCIA (m)	ÁREA (m ²)	ALTURA (m)	N° VECES	604.A
					PARTIDA (m ³)
ESCULTURA					
		8.00	0.20	1.00	1.60
		3.62	0.20	1.00	0.72
		0.91	0.20	1.00	0.18
TOTAL					2.51



INTERCAMBIO VIAL COLONIAL ALT.2

ESTUDIO DE PREINVERSION A NIVEL DE PERFIL DE LA AV. SANTA ROSA (RUTA PE-20-I)
TRAMO: LA PAZ - ENRIQUE MEIGGS

604.F1 DEMOLICIÓN DE SUPERFICIE DE ASFALTO e= 5 cm

10,303.10 m²

ELEMENTO	DISTANCIA (m)	ANCHO (m)	CANTIDAD (m)	N° VECES	604.C
					PARTIDA (m2)
TRAMO INICIO					
0+040.00		19.70			
0+060.00	20.00	19.70		1.00	394.00
0+080.00	20.00	19.70		1.00	394.00
0+100.00	20.00	19.70		1.00	394.00
0+120.00	20.00	19.70		1.00	394.00
0+140.00	20.00	19.70		1.00	394.00
0+160.00	20.00	19.70		1.00	394.00
0+180.00	20.00	19.70		1.00	394.00
0+200.00	20.00	19.70		1.00	394.00
0+220.00	20.00	19.70		1.00	394.00
0+240.00	20.00	19.70		1.00	394.00
0+260.00	20.00	19.70		1.00	394.00
0+280.00	20.00	19.70		1.00	394.00
TRAMO INTERMEDIO					
0+285.50		19.70			
0+300.00	14.5	19.70		1.00	285.65
0+320.00	20.0	19.70		1.00	394.00
0+340.00	20.0	19.70		1.00	394.00
0+360.00	20.0	19.70		1.00	394.00
0+380.00	20.0	19.70		1.00	394.00
0+388.50	8.5	19.70		1.00	167.45
TRAMO FINAL					
0+400.00		19.70		1.00	
0+420.00	20.0	19.70		1.00	394.00
0+440.00	20.0	19.70		1.00	394.00
0+460.00	20.0	19.70		1.00	394.00
0+480.00	20.0	19.70		1.00	394.00
0+500.00	20.0	19.70		1.00	394.00
0+520.00	20.0	19.70		1.00	394.00
0+540.00	20.0	19.70		1.00	394.00
0+560.00	20.0	19.70		1.00	394.00
0+580.00	20.0	19.70		1.00	394.00
TOTAL					10,303.10

INTERCAMBIO VIAL COLONIAL ALT.2

ESTUDIO DE PREINVERSIÓN A NIVEL DE PERFIL DE LA AV. SANTA ROSA (RUTA PE-20-I)
TRAMO: LA PAZ - ENRIQUE MEIGGS

604.F3 DEMOLICIÓN DE ACERAS e=10 CM

4,828.88 m²

ELEMENTO	DISTANCIA (m)	ÁREA (m ²)	CANTIDAD (m)	N° VECES	604.E
					PARTIDA (m ²)
LADO IZQUIERDO					2,049.05
ZONA 1		47.74		1.00	47.74
ZONA 2		1,015.75		1.00	1,015.75
ZONA 3		49.39		1.00	49.39
ZONA 4		30.91		1.00	30.91
ZONA 5		17.25		1.00	17.25
ZONA 6		14.32		1.00	14.32
ZONA 7		139.87		1.00	139.87
ZONA 8		61.60		1.00	61.60
ZONA 9		159.47		1.00	159.47
ZONA 10		271.27		1.00	271.27
ZONA 11		241.48		1.00	241.48
MEDIO					778.11
ZONA 1		20.29		1.00	20.29
ZONA 2		15.76		1.00	15.76
ZONA 3		10.53		1.00	10.53
ZONA 4		36.73		1.00	36.73
ZONA 5		34.01		1.00	34.01
ZONA 6		25.94		1.00	25.94
ZONA 7		41.64		1.00	41.64
ZONA 8		147.89		1.00	147.89
ZONA 9		4.20		1.00	4.20
ZONA 10		42.96		1.00	42.96
ZONA 11		11.74		1.00	11.74
ZONA 12		17.53		1.00	17.53
ZONA 13		12.10		1.00	12.10
ZONA 14		23.59		1.00	23.59
ZONA 15		27.16		1.00	27.16
ZONA 16		23.79		1.00	23.79
ZONA 17		101.06		1.00	101.06
ZONA 18		117.13		1.00	117.13
ZONA 19		12.97		1.00	12.97
ZONA 20		15.64		1.00	15.64
ZONA 21		35.45		1.00	35.45
LADO DERECHO					2,001.72
ZONA 1		514.35		1.00	514.35
ZONA 2		204.02		1.00	204.02
ZONA 3		210.22		1.00	210.22
ZONA 4		104.49		1.00	104.49
ZONA 5		341.79		1.00	341.79
ZONA 6		420.38		1.00	420.38
ZONA 7		138.99		1.00	138.99
ZONA 8		67.48		1.00	67.48
TOTAL					4,828.88



INTERCAMBIO VIAL COLONIAL ALT.2

ESTUDIO DE PREINVERSION A NIVEL DE PERFIL DE LA AV. SANTA ROSA (RUTA PE-20-I)
TRAMO: LA PAZ - ENRIQUE MEIGGS



INTERCAMBIO VIAL COLONIAL ALT.2

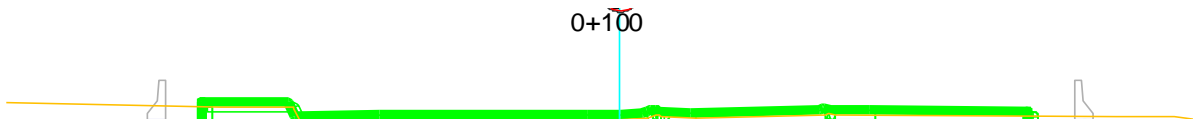
ESTUDIO DE PREINVERSIÓN A NIVEL DE PERFIL DE LA AV. SANTA ROSA (RUTA PE-20-I)
TRAMO: LA PAZ - ENRIQUE MEIGGS

1110.B RAMPAS DE ACCESO CON MUROS EN VOLADIZO

202.A EXCAVACION EN MATERIAL SUELTO

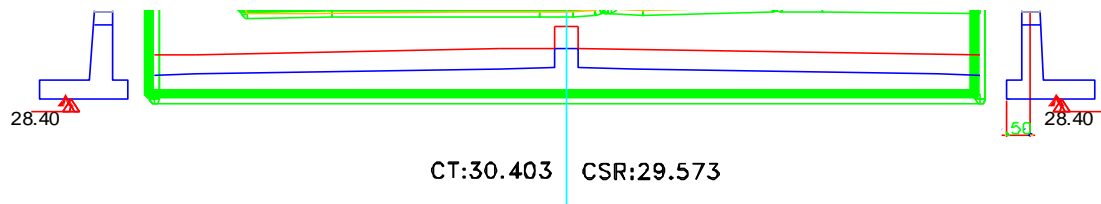
38,535.55 m³

ELEMENTO	DISTANCIA (m)	ÁREA (m ²)	ALTURA (m)	CANTIDAD (u)	202.A
					PARTIDA (m ³)
AUXILIARES EN EJE COLONIAL					4,385.74
0+040.00		11.89			
0+060.00	20.00	11.84			237.30
0+080.00	20.00	13.10			249.40
0+100.00	20.00	14.88			279.79
0+120.00	20.00	11.86			267.39
0+140.00	20.00	10.77			226.30
0+160.00	20.00	10.19			209.60
0+180.00	20.00	10.46			206.50
0+200.00	20.00	9.44			199.00
0+220.00	20.00	8.66			181.00
0+240.00	20.00	8.14			168.00
0+260.00	20.00	8.51			166.50
0+280.00	20.00	9.01			175.20
0+300.00	20.00	0.00			45.05
0+320.00	20.00	0.00			-
0+340.00	20.00	0.00			-
0+360.00	20.00	0.00			-
0+380.00	20.00	0.00			-
0+400.00	20.00	7.30			36.50
0+420.00	20.00	8.27			155.70
0+440.00	20.00	10.91			191.80
0+460.00	20.00	9.52			204.30
0+480.00	20.00	10.63			201.50
0+500.00	20.00	9.11			197.37
0+520.00	20.00	11.06			201.64
0+540.00	20.00	10.26			213.17
0+560.00	20.00	10.24			205.00
0+580.00	20.00	6.53			167.73
TRAMO INICIO					18,789.80
0+090.00					
0+100.00	10.00	36.84		1.00	368.40
0+120.00	20.00	53.04		1.00	1,060.80
0+140.00	20.00	71.30		1.00	1,426.00
0+160.00	20.00	89.63		1.00	1,792.60
0+180.00	20.00	97.90		1.00	1,958.00
0+200.00	20.00	108.06		1.00	2,161.20
0+220.00	20.00	119.17		1.00	2,383.40
0+240.00	20.00	126.37		1.00	2,527.40
0+260.00	20.00	130.42		1.00	2,608.40
0+280.00	20.00	125.18		1.00	2,503.60
TRAMO FINAL					15,360.01
0+388.50					
0+400.00	11.50	124.47		1.00	1,431.41
0+420.00	20.00	131.21		1.00	2,624.20
0+440.00	20.00	118.93		1.00	2,378.60
0+460.00	20.00	115.99		1.00	2,319.80
0+480.00	20.00	97.41		1.00	1,948.20
0+500.00	20.00	82.85		1.00	1,657.00
0+520.00	20.00	69.89		1.00	1,397.80
0+540.00	20.00	44.04		1.00	880.80
0+560.00	20.00	36.11		1.00	722.20
TOTAL					38,535.55



INTERCAMBIO VIAL COLONIAL ALT.2

ESTUDIO DE PREINVERSION A NIVEL DE PERFIL DE LA AV. SANTA ROSA (RUTA PE-20-I)
TRAMO: LA PAZ - ENRIQUE MEIGGS

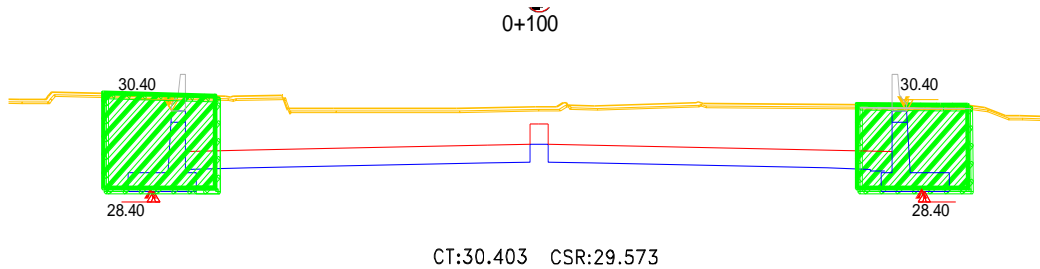


INTERCAMBIO VIAL COLONIAL ALT.2

 ESTUDIO DE PREINVERSION A NIVEL DE PERFIL DE LA AV. SANTA ROSA (RUTA PE-20-I)
 TRAMO: LA PAZ - ENRIQUE MEIGGS

501.E EXCAVACION NO CLASIFICADA PARA ESTRUCTURAS
25,493.36 m³

ELEMENTO	DISTANCIA LADO IZQUIERDO (m)	ÁREA (m ²)	DISTANCIA LADO DERECHO (m)	ÁREA (u)	501.E
					PARTIDA (m ³)
TRAMO INICIO					14,323.10
0+090.00					
0+100.00	10.00	7.17	10.00	6.38	135.50
0+120.00	20.00	10.53	20.00	10.22	415.00
0+140.00	20.00	16.26	20.00	15.93	643.80
0+160.00	20.00	22.31	20.00	21.57	877.60
0+180.00	20.00	30.15	20.00	29.29	1,188.80
0+200.00	20.00	41.07	20.00	39.99	1,621.20
0+220.00	20.00	52.34	20.00	51.64	2,079.60
0+240.00	20.00	57.08	20.00	56.18	2,265.20
0+260.00	20.00	63.83	20.00	63.21	2,540.80
0+280.00	20.00	64.27	20.00	63.51	2,555.60
TRAMO FINAL					11,170.26
0+388.50					
0+400.00	11.50	61.15	11.50	60.89	1,403.46
0+420.00	20.00	64.73	20.00	64.41	2,582.80
0+440.00	20.00	52.21	20.00	51.82	2,080.60
0+460.00	20.00	46.12	20.00	45.43	1,831.00
0+480.00	20.00	29.97	20.00	29.14	1,182.20
0+500.00	20.00	21.74	20.00	21.26	860.00
0+520.00	20.00	16.45	20.00	15.68	642.60
0+540.00	20.00	8.25	20.00	7.97	324.40
0+560.00	20.00	6.99	20.00	6.17	263.20
TOTAL					25,493.36


205.C TERRAPLENES CON MATERIAL PROPIO
104.60 m³

ELEMENTO	DISTANCIA (m)	ÁREA LADO IZQUIERDO (m ²)	ÁREA CENTRAL (m ²)	ÁREA LADO DERECHO (m ²)	ÁREA TOTAL (m ²)	N° DE VECES	212.A
							PARTIDA (m ³)
AUXILIARES EN EJE COLONIAL							104.6
0+040.00			0.00				
0+060.00	20.00		0.04			1.00	0.20
0+080.00	20.00		0.03			1.00	0.70
0+100.00	20.00		0.06			1.00	0.90
0+120.00	20.00		0.15			1.00	2.10
0+140.00	20.00		0.34			1.00	4.90
0+160.00	20.00		0.26			1.00	6.00
0+180.00	20.00		0.81			1.00	10.70
0+200.00	20.00		0.91			1.00	17.20
0+220.00	20.00		0.82			1.00	17.30
0+240.00	20.00		0.76			1.00	15.80
0+260.00	20.00		0.22			1.00	9.80
0+280.00	20.00		1.12			1.00	13.40
0+300.00	20.00		0.00			1.00	5.60
0+320.00	20.00		0.00			1.00	-
0+340.00	20.00		0.00			1.00	-
0+360.00	20.00		0.00			1.00	-



PERÚ

Ministerio
de Transportes
y Comunicaciones

INTERCAMBIO VIAL COLONIAL ALT.2

ESTUDIO DE PREINVERSION A NIVEL DE PERFIL DE LA AV. SANTA ROSA (RUTA PE-20-I)
TRAMO: LA PAZ - ENRIQUE MEIGGS

0+380.00	20.00		0.00			1.00	-
0+400.00	20.00		0.00			1.00	-
0+420.00	20.00		0.00			1.00	-
0+440.00	20.00		0.00			1.00	-
0+460.00	20.00		0.00			1.00	-
0+480.00	20.00		0.00			1.00	-
0+500.00	20.00		0.00			1.00	-
0+520.00	20.00		0.00			1.00	-
0+540.00	20.00		0.00			1.00	-
0+560.00	20.00		0.00			1.00	-
0+580.00	20.00		0.00			1.00	-
TOTAL							104.60

INTERCAMBIO VIAL COLONIAL ALT.2

ESTUDIO DE PREINVERSION A NIVEL DE PERFIL DE LA AV. SANTA ROSA (RUTA PE-20-I)
TRAMO: LA PAZ - ENRIQUE MEIGGS

212.A RELLENO PARA ESTRUCTURAS CON MATERIAL PROPIO

21,121.69 m³

ELEMENTO	DISTANCIA LADO IZQUIERDO (m)	ÁREA ANTERIOR (m ²)	ÁREA POSTERIOR (m ²)	DISTANCIA LADO DERECHO (m)	ÁREA ANTERIOR (m ²)	ÁREA POSTERIOR (m ²)	212.A
							PARTIDA (m ³)
TRAMO INICIO							
0+090.00							11,945.00
0+100.00	10.00	3.58	1.92	10.00	1.72	3.08	103.00
0+120.00	20.00	5.43	2.91	20.00	2.83	5.25	328.40
0+140.00	20.00	8.90	4.18	20.00	4.16	8.63	517.40
0+160.00	20.00	11.12	7.32	20.00	14.19	10.66	865.80
0+180.00	20.00	15.16	9.74	20.00	9.53	14.57	980.00
0+200.00	20.00	20.42	13.63	20.00	13.48	19.49	1,340.40
0+220.00	20.00	25.65	17.76	20.00	17.73	25.00	1,722.80
0+240.00	20.00	28.48	18.71	20.00	18.68	27.64	1,870.20
0+260.00	20.00	32.01	20.81	20.00	20.93	31.31	2,101.20
0+280.00	20.00	32.24	21.02	20.00	20.96	31.57	2,115.80
TRAMO FINAL							
0+388.50							9,176.69
0+400.00	11.50	30.41	19.92	11.50	20.03	30.03	1,154.49
0+420.00	20.00	32.53	21.16	20.00	21.19	32.20	2,141.60
0+440.00	20.00	25.53	17.75	20.00	17.68	25.23	1,723.80
0+460.00	20.00	23.33	14.70	20.00	14.52	22.86	1,508.20
0+480.00	20.00	15.08	9.66	20.00	9.48	14.48	974.00
0+500.00	20.00	10.84	7.08	20.00	6.98	10.50	708.00
0+520.00	20.00	9.00	4.26	20.00	4.07	8.49	516.40
0+540.00	20.00	4.15	2.24	20.00	2.17	3.97	250.60
0+560.00	20.00	3.49	1.86	20.00	1.65	2.98	199.60
TOTAL							21,121.69

700.D1 ELIMINACION DE MATERIAL EXCEDENTE DE CORTE

42,802.62 m³

ELEMENTO	ÁREA (m ²)	ANCHO (m)	LONGITUD (m)	CANTIDAD (u)	N° VECES	700.D1
						PARTIDA (m ³)
EXCAVACION EN MATERIAL SUELTO						38,535.55
EXCAVACION NO CLASIFICADA PARA ESTRUCTURAS						25,493.36
TERRAPLENES CON MATERIAL PROPIO						104.60
RELLENO PARA ESTRUCTURAS CON MATERIAL PROPIO						21,121.69
TOTAL						
						42,802.62

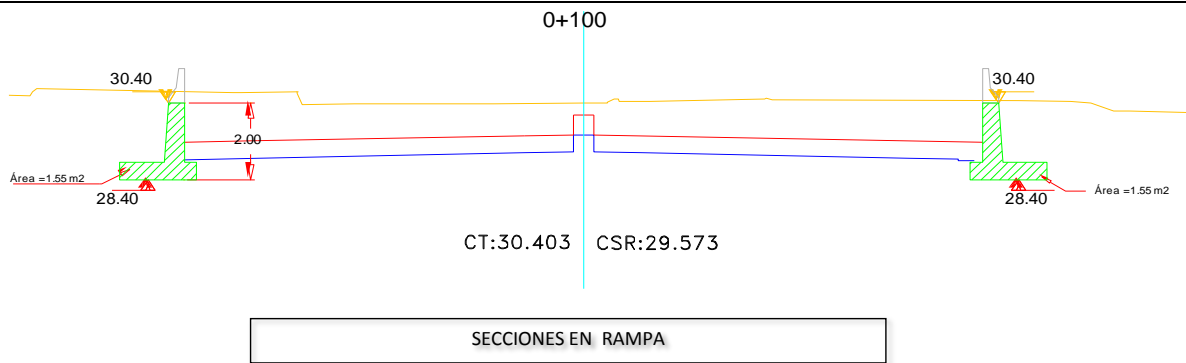
INTERCAMBIO VIAL COLONIAL ALT.2

ESTUDIO DE PREINVERSION A NIVEL DE PERFIL DE LA AV. SANTA ROSA (RUTA PE-20-I)
 TRAMO: LA PAZ - ENRIQUE MEIGGS

503.C1 CONCRETO PREMEZCLADO CLASE C (F'C = 280 KG/CM2)

9,518.18 m³

ELEMENTO	LONGITUD (m)	ÁREA EJE IZQUIERDO (m ²)	ALTURA (m)	ÁREA EJE DERECHO (m ²)	CANTIDAD (u)	N° VECES	503.C
							PARTIDA (m ³)
TRAMO INICIO							5,034.00
EJE IZQUIERDO Y DERECHO							
0+090.00							
0+100.00	10.00	1.55		1.55	1.00	2.00	62.00
0+120.00	20.00	2.14		2.14	1.00	2.00	171.20
0+140.00	20.00	3.15		3.15	1.00	2.00	252.00
0+160.00	20.00	3.80		3.80	1.00	2.00	304.00
0+180.00	20.00	5.19		5.19	1.00	2.00	415.20
0+200.00	20.00	7.00		7.00	1.00	2.00	560.00
0+220.00	20.00	8.92		8.92	1.00	2.00	713.60
0+240.00	20.00	9.89		9.89	1.00	2.00	791.20
0+260.00	20.00	11.03		11.03	1.00	2.00	882.40
0+280.00	20.00	11.03		11.03	1.00	2.00	882.40
TRAMO FINAL							4,484.18
EJE IZQUIERDO Y DERECHO							
0+388.50							
0+400.00	11.50	11.03		11.03	1.00	2.00	507.38
0+420.00	20.00	11.03		11.03	1.00	2.00	882.40
0+440.00	20.00	8.92		8.92	1.00	2.00	713.60
0+460.00	20.00	8.06		8.06	1.00	2.00	644.80
0+480.00	20.00	5.19		5.19	1.00	2.00	415.20
0+500.00	20.00	3.80		3.80	1.00	2.00	304.00
0+520.00	20.00	3.15		3.15	1.00	2.00	252.00
0+540.00	20.00	1.85		1.85	1.00	2.00	148.00
0+560.00	20.00	7.71		7.71	1.00	2.00	616.80
TOTAL							9,518.18



503.F1 CONCRETO PREMEZCLADO CLASE F (F'C = 140 KG/CM2)

291.81 m³

ELEMENTO	LONGITUD (m)	ANCHO EN LADO IZQUIERDO (m)	ALTURA (m)	ANCHO EN LADO DERECHO (m ²)	CANTIDAD (u)	N° VECES	503.F
							PARTIDA (m ²)
TRAMO INICIO							159.32
EJE IZQUIERDO Y DERECHO							
0+090.00							
0+100.00	10.00	1.90	0.10	1.90	1.00	1.00	3.80
0+120.00	20.00	2.20	0.10	2.20	1.00	1.00	8.80
0+140.00	20.00	2.80	0.10	2.80	1.00	1.00	11.20
0+160.00	20.00	3.10	0.10	3.10	1.00	1.00	12.40
0+180.00	20.00	3.70	0.10	3.70	1.00	1.00	14.80
0+200.00	20.00	4.60	0.10	4.60	1.00	1.00	18.40
0+220.00	20.00	5.08	0.10	5.08	1.00	1.00	20.32
0+240.00	20.00	5.50	0.10	5.50	1.00	1.00	22.00



PERÚ

Ministerio
de Transportes
y Comunicaciones

INTERCAMBIO VIAL COLONIAL ALT.2

ESTUDIO DE PREINVERSION A NIVEL DE PERFIL DE LA AV. SANTA ROSA (RUTA PE-20-I)
TRAMO: LA PAZ - ENRIQUE MEIGGS

0+260.00	20.00	5.95	0.10	5.95	1.00	1.00	23.80
0+280.00	20.00	5.95	0.10	5.95	1.00	1.00	23.80
TRAMO FINAL							132.49
EJE IZQUIERDO Y DERECHO							
0+388.50							
0+400.00	11.50	5.95	0.10	5.95	1.00	1.00	13.69
0+420.00	20.00	5.95	0.10	5.95	1.00	1.00	23.80
0+440.00	20.00	5.30	0.10	5.30	1.00	1.00	21.20
0+460.00	20.00	4.90	0.10	4.90	1.00	1.00	19.60
0+480.00	20.00	3.70	0.10	3.70	1.00	1.00	14.80
0+500.00	20.00	3.10	0.10	3.10	1.00	1.00	12.40
0+520.00	20.00	2.80	0.10	2.80	1.00	1.00	11.20
0+540.00	20.00	2.05	0.10	2.05	1.00	1.00	8.20
0+560.00	20.00	1.90	0.10	1.90	1.00	1.00	7.60
TOTAL							291.81

INTERCAMBIO VIAL COLONIAL ALT.2

ESTUDIO DE PREINVERSION A NIVEL DE PERFIL DE LA AV. SANTA ROSA (RUTA PE-20-I)
TRAMO: LA PAZ - ENRIQUE MEIGGS

612.A ENCOFRADO Y DESENCOFRADO

3,899.32 m²

ELEMENTO	LONGITUD (m)	ANCHO (m)	ALTURA (m)	PERÍMETRO/ARE A TRANSV (m ²)	CANTIDAD (u)	N° DE VECES	612.A
							PARTIDA (m ²)
TRAMO INICIO							2,158.40
EJE IZQUIERDO Y DERECHO							
0+090.00							
0+100.00	10.00			1.90	1.00	2.00	38.00
0+120.00	20.00			2.55	1.00	2.00	102.00
0+140.00	20.00			3.51	1.00	2.00	140.40
0+160.00	20.00			4.50	1.00	2.00	180.00
0+180.00	20.00			5.41	1.00	2.00	216.40
0+200.00	20.00			6.31	1.00	2.00	252.40
0+220.00	20.00			7.22	1.00	2.00	288.80
0+240.00	20.00			7.32	1.00	2.00	292.80
0+260.00	20.00			8.07	1.00	2.00	322.80
0+280.00	20.00			8.12	1.00	2.00	324.80
TRAMO FINAL							1,740.92
EJE IZQUIERDO Y DERECHO							
0+388.50							
0+400.00	11.50			7.64	1.00	2.00	175.72
0+420.00	20.00			8.12	1.00	2.00	324.80
0+440.00	20.00			7.22	1.00	2.00	288.80
0+460.00	20.00			6.77	1.00	2.00	270.80
0+480.00	20.00			5.41	1.00	2.00	216.40
0+500.00	20.00			4.50	1.00	2.00	180.00
0+520.00	20.00			3.51	1.00	2.00	140.40
0+540.00	20.00			2.05	1.00	2.00	82.00
0+560.00	20.00			1.55	1.00	2.00	62.00
TOTAL							3,899.32

612.C ENCOFRADO Y DESENCOFRADO CARAVISTA EN SECO

3,892.26 m²

ELEMENTO	LONGITUD (m)	ANCHO (m)	ALTURA (m)	PERÍMETRO/ARE A TRANSV (m ²)	CANTIDAD (u)	N° DE VECES	612.C
							PARTIDA (m ²)
TRAMO INICIO							2,155.00
EJE IZQUIERDO Y DERECHO							
0+090.00							
0+100.00	10.00			1.85	1.00	2.00	37.00
0+120.00	20.00			2.55	1.00	2.00	102.00
0+140.00	20.00			3.50	1.00	2.00	140.00
0+160.00	20.00			4.50	1.00	2.00	180.00
0+180.00	20.00			5.40	1.00	2.00	216.00
0+200.00	20.00			6.30	1.00	2.00	252.00
0+220.00	20.00			7.20	1.00	2.00	288.00
0+240.00	20.00			7.30	1.00	2.00	292.00
0+260.00	20.00			8.10	1.00	2.00	324.00
0+280.00	20.00			8.10	1.00	2.00	324.00
TRAMO FINAL							1,737.26
EJE IZQUIERDO Y DERECHO							
0+388.50							
0+400.00	11.50			7.62	1.00	2.00	175.26
0+420.00	20.00			8.10	1.00	2.00	324.00
0+440.00	20.00			7.20	1.00	2.00	288.00
0+460.00	20.00			6.75	1.00	2.00	270.00
0+480.00	20.00			5.40	1.00	2.00	216.00
0+500.00	20.00			4.50	1.00	2.00	180.00
0+520.00	20.00			3.50	1.00	2.00	140.00
0+540.00	20.00			2.05	1.00	2.00	82.00
0+560.00	20.00			1.55	1.00	2.00	62.00
TOTAL							3,892.26

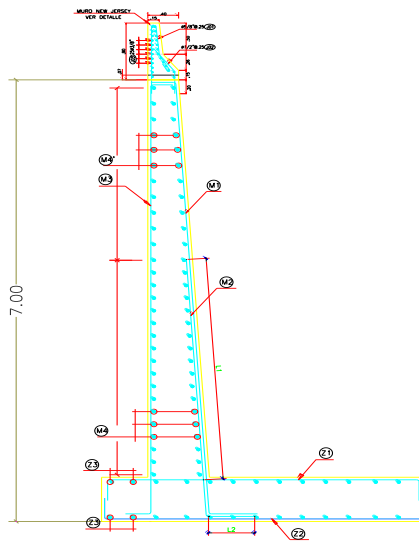
INTERCAMBIO VIAL COLONIAL ALT.2

ESTUDIO DE PREINVERSION A NIVEL DE PERFIL DE LA AV. SANTA ROSA (RUTA PE-20-I)
TRAMO: LA PAZ - ENRIQUE MEIGGS

504.A ACERO DE REFUERZO FY = 4200 KG/CM2

778,396.76 kg

METRADO DE ACERO DE MURO DE SOSTENIMIENTO TÍPICO									
ELEMENTO			LONGITUD (m)	EMPALME (m)	LONGITUD TOTAL (m)	CANTIDAD	N° DE VECES	N° DE EJES	TOTAL
CODIGO	Ø	(kg/m)							(kg)
MURO									2,747.62
L=5.00 m , H=7.00 m									
Zapata									999.56
Z1	1"	3.97	4.67	-	4.67	26.00	1.00	2.00	484.04
Z2	1"	3.97	4.75	-	4.75	26.00	1.00	2.00	492.30
Z3	1/2"	1.00	5.31	-	5.31	4.00	1.00	2.00	23.22
Muro pantalla									1,748.06
M1	3/4"	2.24	7.78	-	7.78	34.00	1.00	1.00	593.52
M2	3/4"	2.24	4.70	-	4.70	55.00	1.00	1.00	580.04
M3	5/8"	1.55	7.40	-	7.40	25.00	2.00	1.00	574.50
M4	1/2"	1.00	5.31	-	5.31	47.00	2.00	2.00	500.76



METRADO DE CONCRETO DE MURO DE SOST.					
ELEMENTO	LONGITUD (m)	ANCHO (m)	ALTURA (m)	AREA CAD (m ²)	TOTAL
					(m3)
Muro sost.					
Sección típica	5.00			6.72	33.60

*PESO DE ACERO DE MURO SOST. (Kg) : 2747.6212

*VOLUMEN DE CONCRETO DE MURO SOST. (m3) : 33.60

*RATIO DE MURO DE SOST. (Kg/m3) : 81.78

INTERCAMBIO VIAL COLONIAL ALT.2

ESTUDIO DE PREINVERSION A NIVEL DE PERFIL DE LA AV. SANTA ROSA (RUTA PE-20-I)
TRAMO: LA PAZ - ENRIQUE MEIGGS

504.A ACERO DE REFUERZO

ELEMENTO	VOLUMEN DE CONCRETO VIGA (m3)	RATIO (Kg/m3)	N° VECES (m)	PESO (Kg)
TRAMO INICIO				
EJE IZQUIERDO Y DERECHO				
0+090.00				
0+100.00	62.00	81.78	1.00	5070.36
0+120.00	171.20	81.78	1.00	14000.74
0+140.00	252.00	81.78	1.00	20608.56
0+160.00	304.00	81.78	1.00	24861.12
0+180.00	415.20	81.78	1.00	33955.06
0+200.00	560.00	81.78	1.00	45796.80
0+220.00	713.60	81.78	1.00	58358.21
0+240.00	791.20	81.78	1.00	64704.34
0+260.00	882.40	81.78	1.00	72162.67
0+280.00	882.40	81.78	1.00	72162.67
TRAMO FINAL				
EJE IZQUIERDO Y DERECHO				
0+388.50				
0+400.00	507.38	81.78	1.00	41493.54
0+420.00	882.40	81.78	1.00	72162.67
0+440.00	713.60	81.78	1.00	58358.21
0+460.00	644.80	81.78	1.00	52731.74
0+480.00	415.20	81.78	1.00	33955.06
0+500.00	304.00	81.78	1.00	24861.12
0+520.00	252.00	81.78	1.00	20608.56
0+540.00	148.00	81.78	1.00	12103.44
0+560.00	616.80	81.78	1.00	50441.90
TOTAL				778396.76

INTERCAMBIO VIAL COLONIAL ALT.2

ESTUDIO DE PREINVERSION A NIVEL DE PERFIL DE LA AV. SANTA ROSA (RUTA PE-20-I)
TRAMO: LA PAZ - ENRIQUE MEIGGS

1110.1C ESTRIBOS

202.A EXCAVACION EN MATERIAL SUELTO

879.14 m³

ELEMENTO	DISTANCIA (m)	ÁREA (m ²)	ALTURA (m)	CANTIDAD (u)	202.A
					PARTIDA (m ³)
OVALO					879.14
0+000.00		4.43			
0+010.00	10.00	5.38			49.05
0+020.00	10.00	9.98			76.80
0+030.00	10.00	6.52			82.50
0+040.00	10.00	4.15			53.35
0+050.00	10.00	7.01			55.80
0+060.00	10.00	6.68			68.45
0+070.00	10.00	4.71			56.95
0+080.00	10.00	1.97			33.40
0+090.00	10.00	2.88			24.25
0+100.00	10.00	1.81			23.45
0+110.00	10.00	2.92			23.65
0+120.00	10.00	2.35			26.35
0+130.00	10.00	3.34			28.45
0+140.00	10.00	4.49			39.15
0+150.00	10.00	2.91			37.00
0+160.00	10.00	4.37			36.40
0+170.00	10.00	-			10.93
0+180.00	10.00	2.05			5.13
0+190.00	10.00	2.98			25.15
0+200.00	10.00	5.36			41.70
0+210.00	10.00	3.31			43.35
0+220.00	10.00	1.13			22.20
0+224.98	4.98	5.17			15.69
TOTAL					879.14

0+030

A.R.= 0.00
A.C.= 6.52



OVALO BENAVIDES (EX. COLONIAL)



DEPRIMIDO AV. BENAVIDES (EX. COLONIAL)

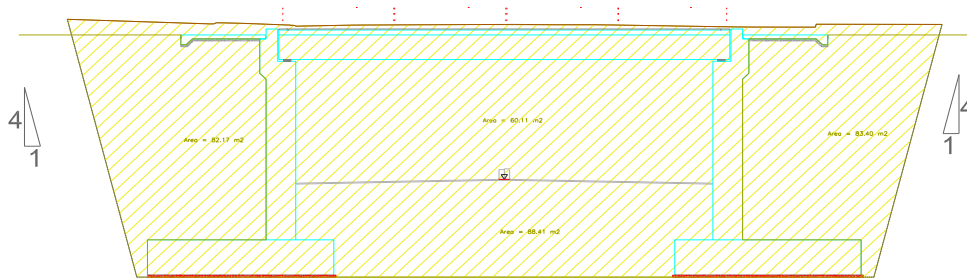
INTERCAMBIO VIAL COLONIAL ALT.2

ESTUDIO DE PREINVERSION A NIVEL DE PERFIL DE LA AV. SANTA ROSA (RUTA PE-20-I)
 TRAMO: LA PAZ - ENRIQUE MEIGGS

501.E EXCAVACIÓN NO CLASIFICADA PARA ESTRUCTURAS

56,140.50 m³

ELEMENTO	DISTANCIA LADO IZQUIERDO (m)	ÁREA (m ²)	DISTANCIA LADO DERECHO (m)	ÁREA (u)	501.E
					PARTIDA (m ³)
TRAMO INTERMEDIO					
0+285.50		489.29			
0+300.00	20.00	487.11			9,764.00
0+320.00	20.00	475.74			9,628.50
0+340.00	20.00	468.54			9,442.80
0+360.00	20.00	461.26			9,298.00
0+380.00	20.00	449.10			9,103.60
0+388.50	20.00	441.26			8,903.60
TOTAL					56,140.50



CT:28.717 CR:20.770

SECCION TRANSVERSAL 0+285.5

INTERCAMBIO VIAL COLONIAL ALT.2

 ESTUDIO DE PREINVERSIÓN A NIVEL DE PERFIL DE LA AV. SANTA ROSA (RUTA PE-20-I)
 TRAMO: LA PAZ - ENRIQUE MEIGGS

205.C TERRAPLENES CON MATERIAL PROPIO

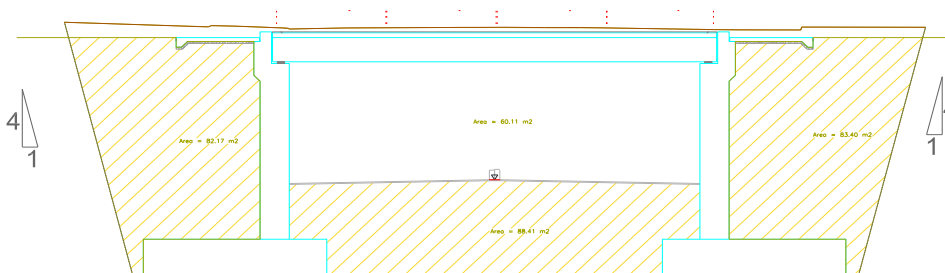
84.24 m³

ELEMENTO	DISTANCIA (m)	ÁREA LADO IZQUIERDO (m ²)	ÁREA CENTRAL (m ²)	ÁREA LADO DERECHO (m ²)	ÁREA TOTAL (m ²)	N° DE VECES	212.A
							PARTIDA (m ³)
OVALO							
0+000.00		-				1.00	
0+010.00	10.0	-				1.00	-
0+020.00	10.0	-				1.00	-
0+030.00	10.0	-				1.00	-
0+040.00	10.0	-				1.00	-
0+050.00	10.0	-				1.00	-
0+060.00	10.0	-				1.00	-
0+070.00	10.0	0.01				1.00	0.03
0+080.00	10.0	0.22				1.00	1.15
0+090.00	10.0	0.14				1.00	1.80
0+100.00	10.0	0.17				1.00	1.55
0+110.00	10.0	0.05				1.00	1.10
0+120.00	10.0	0.01				1.00	0.30
0+130.00	10.0	0.02				1.00	0.15
0+140.00	10.0	-				1.00	0.05
0+150.00	10.0	1.03				1.00	2.58
0+160.00	10.0	-				1.00	2.58
0+170.00	10.0	3.98				1.00	9.95
0+180.00	10.0	3.04				1.00	35.10
0+190.00	10.0	1.67				1.00	23.55
0+200.00	10.0	-				1.00	4.18
0+210.00	10.0	-				1.00	-
0+220.00	10.0	0.05				1.00	0.13
0+224.98	5.0	-				1.00	0.06
TOTAL							84.24

212.A RELLENOS PARA ESTRUCTURAS CON MATERIAL PROPIO

25,143.74 m³

ELEMENTO	DISTANCIA (m)	ÁREA LADO IZQUIERDO (m ²)	ÁREA CENTRAL (m ²)	ÁREA LADO DERECHO (m ²)	ÁREA TOTAL (m ²)	N° DE VECES	212.A
							PARTIDA (m ³)
PUENTE DEPRIMIDO							
0+285.50		82.17	88.41	83.40	253.98		
0+300.00	14.5	82.17	86.99	83.40	252.56	1.00	3,672.42
0+320.00	20.0	82.17	82.59	83.40	248.16	1.00	5,007.20
0+340.00	20.0	82.29	78.24	83.52	244.05	1.00	4,922.10
0+360.00	20.0	82.29	73.87	83.38	239.54	1.00	4,835.90
0+380.00	20.0	81.53	69.51	82.45	233.49	1.00	4,730.30
0+388.50	8.5	82.17	65.84	83.40	231.41	1.00	1,975.83
TOTAL							25,143.74



CT:28.717 CR:20.770
SECCION TRANSVERSAL 0+285.5

INTERCAMBIO VIAL COLONIAL ALT.2

ESTUDIO DE PREINVERSION A NIVEL DE PERFIL DE LA AV. SANTA ROSA (RUTA PE-20-I)
TRAMO: LA PAZ - ENRIQUE MEIGGS

700.D1 ELIMINACION DE MATERIAL EXCEDENTE DE CORTE

31,791.66 m³

ELEMENTO	ÁREA (m ²)	ANCHO (m)	LONGITUD (m)	CANTIDAD (u)	N° VECES	700.D1
						PARTIDA (m ³)
EXCAVACION EN MATERIAL SUELTO						879.14
EXCAVACION NO CLASIFICADA PARA ESTRUCTURAS					1.00	56,140.50
TERRAPLENES CON MATERIAL PROPIO					1.00	84.24
RELLENO PARA ESTRUCTURAS CON MATERIAL PROPIO					1.00	25,143.74
TOTAL						31,791.66

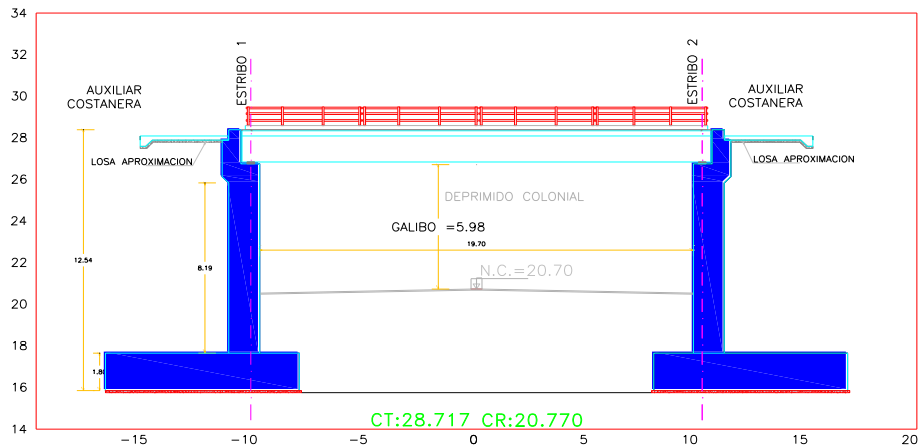
INTERCAMBIO VIAL COLONIAL ALT.2

ESTUDIO DE PREINVERSION A NIVEL DE PERFIL DE LA AV. SANTA ROSA (RUTA PE-20-I)
 TRAMO: LA PAZ - ENRIQUE MEIGGS

503.C1 CONCRETO PREMEZCLADO CLASE C (F'C = 280 KG/CM2)

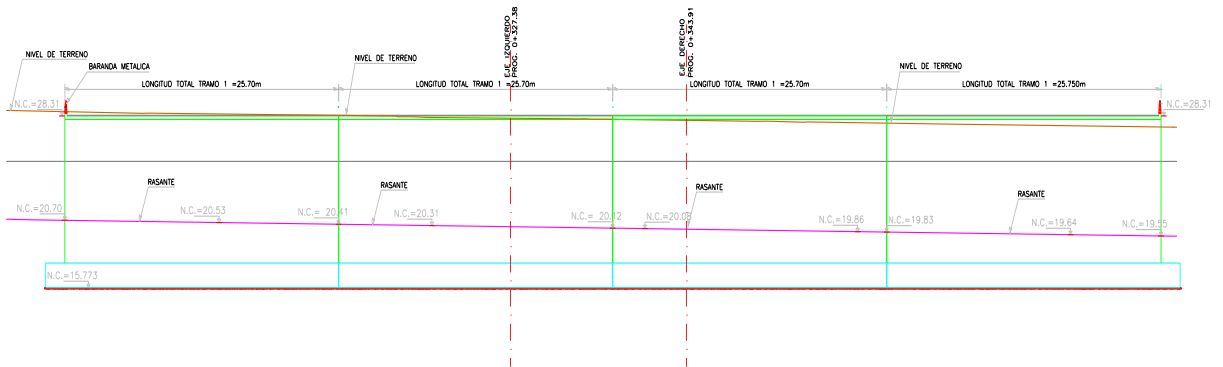
9,495.31 m³

ELEMENTO	LONGITUD (m)	ANCHO (m)	ALTURA (m)	ÁREA SECCIÓN TRANSVERSAL (m ²)	CANTIDAD (u)	N° VECES	503.C
							PARTIDA (m ³)
PUENTE DEPRIMIDO							
0+285.50				60.11		1.00	
0+300.00	14.50			60.11		1.00	871.60
0+320.00	20.00			60.11		1.00	1,202.20
0+340.00	20.00			60.11		1.00	1,202.20
0+360.00	20.00			60.11		1.00	1,202.20
0+380.00	20.00			60.11		1.00	1,202.20
0+388.50	8.50			60.11		1.00	510.94
Parapeto Long.	103.00			0.90	1.00	1.00	3,142.02
Viga	103.00			1.28	1.00	1.00	112.27
Pantalla	103.00	1.40	8.19		1.00	1.00	32.96
Mensula	103.00			0.65	1.00	1.00	16.74
TOTAL							9,495.31



SECCION TRANSVERSAL 0+285.5

ESC. 1/200



PERFIL LONGITUDINAL

PUENTE COLONIAL

ESC. 1/200

SECCIONES PUENTE DEPRIMIDO

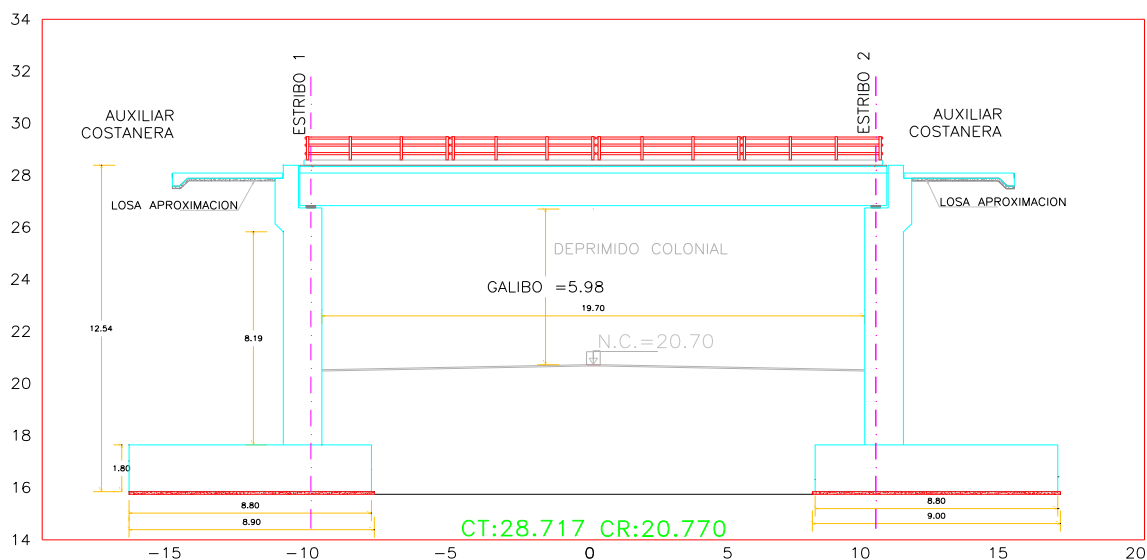
INTERCAMBIO VIAL COLONIAL ALT.2

ESTUDIO DE PREINVERSION A NIVEL DE PERFIL DE LA AV. SANTA ROSA (RUTA PE-20-I)
TRAMO: LA PAZ - ENRIQUE MEIGGS

503.F1 CONCRETO PREMEZCLADO CLASE F (F'C = 140 KG/CM2)

138.02 m²

ELEMENTO	LONGITUD (m)	ANCHO (m)	ALTURA (m)	ÁREA PLANTA SUPERIOR (m ²)	CANTIDAD (u)	N° VECES	503.F1
							PARTIDA (m2)
SOLADO DE ESTRUCTURA							91.67
Solado tramo izq.	103.00	8.90	0.10		1.00	1.00	91.67
Solado tramo der.	103.00	9.00	0.10		1.00	1.00	92.70
TOTAL							138.02



SECCION TRANSVERSAL 0+285.5
ESC. 1/200

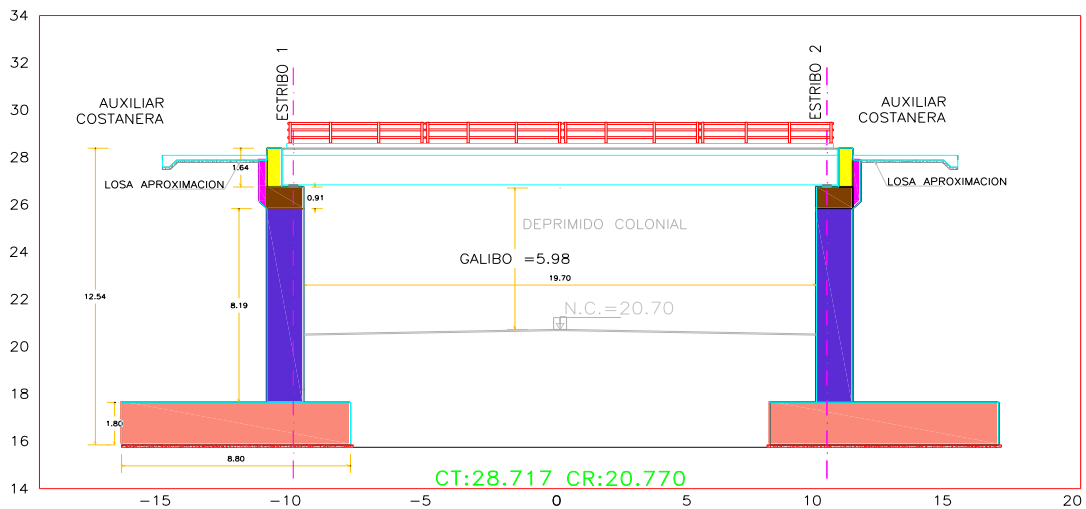
INTERCAMBIO VIAL COLONIAL ALT.2

ESTUDIO DE PREINVERSION A NIVEL DE PERFIL DE LA AV. SANTA ROSA (RUTA PE-20-I)
TRAMO: LA PAZ - ENRIQUE MEIGGS

612.A ENCOFRADO Y DESENCOFRADO

5,546.26 m²

ELEMENTO	LONGITUD (m)	ANCHO (m)	ALTURA (m)	PERÍMETRO/AREA A TRANSV (m ²)	CANTIDAD (u)	N° DE VECES	612.A
							PARTIDA (m ²)
TRAMO CENTRO							5,546.26
ESTRIBO IZQUIERDO							2,773.13
Zapata	103.00		1.80		1.00	2.00	370.80
		8.80	1.80		1.00	2.00	31.68
Parapeto Long.	103.00		1.64		1.00	2.00	337.84
				0.90	1.00	2.00	1.80
Viga	103.00		0.91		1.00	1.00	93.73
				1.28	1.00	2.00	2.56
Pantalla	103.00		8.19		1.00	2.00	1,687.14
		1.40	8.19		1.00	2.00	22.93
Mensula	103.00			2.17	1.00	1.00	223.51
				0.57	1.00	2.00	1.14
ESTRIBO DERECHO							2,773.13
Zapata	103.00		1.80		1.00	2.00	370.80
		8.80	1.80		1.00	2.00	31.68
Parapeto Long.	103.00		1.64		1.00	2.00	337.84
				0.90	1.00	2.00	1.80
Viga	103.00		0.91		1.00	1.00	93.73
				1.28	1.00	2.00	2.56
Pantalla	103.00		8.19		1.00	2.00	1,687.14
		1.40	8.19		1.00	2.00	22.93
Mensula	103.00			2.17	1.00	1.00	223.51
				0.57	1.00	2.00	1.14
TOTAL							5,546.26



SECCION TRANSVERSAL 0+285.5

ESC. 1/200

- ZAPATA
- PANTALLA
- VIGA
- PARAPETO
- MENSULA



PERÚ

Ministerio
de Transportes
y Comunicaciones

INTERCAMBIO VIAL COLONIAL ALT.2

ESTUDIO DE PREINVERSION A NIVEL DE PERFIL DE LA AV. SANTA ROSA (RUTA PE-20-I)
TRAMO: LA PAZ - ENRIQUE MEIGGS

INTERCAMBIO VIAL COLONIAL ALT.2

ESTUDIO DE PREINVERSION A NIVEL DE PERFIL DE LA AV. SANTA ROSA (RUTA PE-20-I)
TRAMO: LA PAZ - ENRIQUE MEIGGS

504.A ACERO DE REFUERZO FY = 4200 KG/CM2

452,809.28 kg

ELEMENTO			LONGITUD (m)	EMPALME (m)	LONGITUD TOTAL (m)	CANTIDAD	N° DE VECES	EJES	504.A
CODIGO	Ø	(kg/m)							PARTIDA (kg)
ESTRUCTURA TIPO MARCO									
<i>Tramo 1 L=25.70m.</i>									113,202.32
<i>Zapatas</i>									
B1	1"	3.97	8.22	-	8.22	129.00	1.00	2.00	8,419.42
B2	1"	3.97	8.32	-	8.32	129.00	1.00	2.00	8,521.84
B3	1/2"	1.00	26.01	1.40	27.41	37.00	2.00	2.00	4,056.09
<i>Laterales H= 9.30 m.</i>									
L1	5/8"	1.55	11.11	0.90	12.01	103.00	1.00	2.00	3,834.79
L2	1"	3.97	11.02	1.80	12.82	129.00	1.00	2.00	13,131.01
L3	1/2"	1.00	26.01	1.40	27.41	38.00	2.00	2.00	4,165.71
L4	1"	3.97	8.61	-	8.61	129.00	1.00	2.00	8,818.88
S1	1/2"	1.00	3.52	-	3.52	129.00	1.00	2.00	908.16
A7	5/8"	1.55	26.11	1.80	27.91	2.00	1.00	2.00	173.03
<i>Losa superior</i>									
A1	1"	3.97	14.13	1.80	15.93	172.00	1.00	2.00	21,755.28
A2	5/8"	1.55	26.41	1.80	28.21	69.00	1.00	2.00	6,034.55
A3	1"	3.97	26.01	3.60	29.61	129.00	1.00	2.00	30,324.24
A4	1/2"	1.00	26.41	1.40	27.81	55.00	1.00	2.00	3,059.32
<i>Tramo 2 L=25.70m.</i>									113,202.32
<i>Zapatas</i>									
B1	1"	3.97	8.22	-	8.22	129.00	1.00	2.00	8,419.42
B2	1"	3.97	8.32	-	8.32	129.00	1.00	2.00	8,521.84
B3	1/2"	1.00	26.01	1.40	27.41	37.00	2.00	2.00	4,056.09
<i>Laterales H= 9.30 m.</i>									
L1	5/8"	1.55	11.11	0.90	12.01	103.00	1.00	2.00	3,834.79
L2	1"	3.97	11.02	1.80	12.82	129.00	1.00	2.00	13,131.01
L3	1/2"	1.00	26.01	1.40	27.41	38.00	2.00	2.00	4,165.71
L4	1"	3.97	8.61	-	8.61	129.00	1.00	2.00	8,818.88
S1	1/2"	1.00	3.52	-	3.52	129.00	1.00	2.00	908.16
A7	5/8"	1.55	26.11	1.80	27.91	2.00	1.00	2.00	173.03
<i>Losa superior</i>									
A1	1"	3.97	14.13	1.80	15.93	172.00	1.00	2.00	21,755.28
A2	5/8"	1.55	26.41	1.80	28.21	69.00	1.00	2.00	6,034.55
A3	1"	3.97	26.01	3.60	29.61	129.00	1.00	2.00	30,324.24
A4	1/2"	1.00	26.41	1.40	27.81	55.00	1.00	2.00	3,059.32
<i>Tramo 3 L=25.70m.</i>									113,202.32
<i>Zapatas</i>									
B1	1"	3.97	8.22	-	8.22	129.00	1.00	2.00	8,419.42
B2	1"	3.97	8.32	-	8.32	129.00	1.00	2.00	8,521.84
B3	1/2"	1.00	26.01	1.40	27.41	37.00	2.00	2.00	4,056.09
<i>Laterales H= 9.30 m.</i>									
L1	5/8"	1.55	11.11	0.90	12.01	103.00	1.00	2.00	3,834.79
L2	1"	3.97	11.02	1.80	12.82	129.00	1.00	2.00	13,131.01
L3	1/2"	1.00	26.01	1.40	27.41	38.00	2.00	2.00	4,165.71
L4	1"	3.97	8.61	-	8.61	129.00	1.00	2.00	8,818.88
S1	1/2"	1.00	3.52	-	3.52	129.00	1.00	2.00	908.16
A7	5/8"	1.55	26.11	1.80	27.91	2.00	1.00	2.00	173.03
<i>Losa superior</i>									
A1	1"	3.97	14.13	1.80	15.93	172.00	1.00	2.00	21,755.28
A2	5/8"	1.55	26.41	1.80	28.21	69.00	1.00	2.00	6,034.55
A3	1"	3.97	26.01	3.60	29.61	129.00	1.00	2.00	30,324.24
A4	1/2"	1.00	26.41	1.40	27.81	55.00	1.00	2.00	3,059.32
<i>Tramo 4 L=25.70m.</i>									113,202.32
<i>Zapatas</i>									
B1	1"	3.97	8.22	-	8.22	129.00	1.00	2.00	8,419.42
B2	1"	3.97	8.32	-	8.32	129.00	1.00	2.00	8,521.84
B3	1/2"	1.00	26.01	1.40	27.41	37.00	2.00	2.00	4,056.09
<i>Laterales H= 9.30 m.</i>									
L1	5/8"	1.55	11.11	0.90	12.01	103.00	1.00	2.00	3,834.79
L2	1"	3.97	11.02	1.80	12.82	129.00	1.00	2.00	13,131.01

INTERCAMBIO VIAL COLONIAL ALT.2

ESTUDIO DE PREINVERSION A NIVEL DE PERFIL DE LA AV. SANTA ROSA (RUTA PE-20-I)
 TRAMO: LA PAZ - ENRIQUE MEIGGS

L3	1/2"	1.00	26.01	1.40	27.41	38.00	2.00	2.00	4,165.71
L4	1"	3.97	8.61	-	8.61	129.00	1.00	2.00	8,818.88
S1	1/2"	1.00	3.52	-	3.52	129.00	1.00	2.00	908.16
A7	5/8"	1.55	26.11	1.80	27.91	2.00	1.00	2.00	173.03
Losa superior									
A1	1"	3.97	14.13	1.80	15.93	172.00	1.00	2.00	21,755.28
A2	5/8"	1.55	26.41	1.80	28.21	69.00	1.00	2.00	6,034.55
A3	1"	3.97	26.01	3.60	29.61	129.00	1.00	2.00	30,324.24
A4	1/2"	1.00	26.41	1.40	27.81	55.00	1.00	2.00	3,059.32
TOTAL									452,809.28

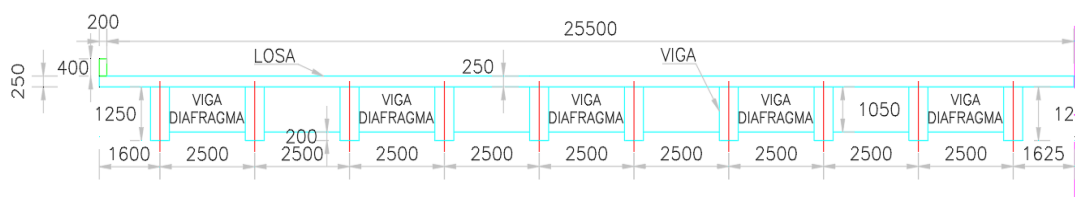
INTERCAMBIO VIAL COLONIAL ALT.2

 ESTUDIO DE PREINVERSION A NIVEL DE PERFIL DE LA AV. SANTA ROSA (RUTA PE-20-I)
 TRAMO: LA PAZ - ENRIQUE MEIGGS

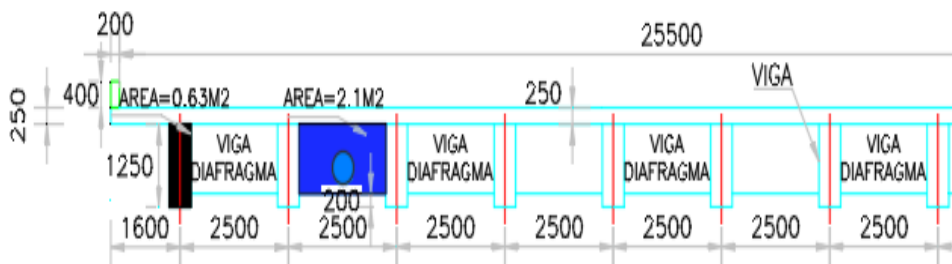
1110.1D LOSA Y VIGAS DE CONCRETO

503.I CONCRETO PREMEZCLADO CLASE I (F'C = 450 KG/CM2)
1062.83 m³

ELEMENTO	LONGITUD (m)	ANCHO (m)	ALTURA (m)	ÁREA (m ²)	N° VECES	503.C
						PARTIDA (m ³)
Tablero						520.15
Losa			0.25	2,080.60	1.00	520.15
Vigas						542.68
Diafragmas tipicos		0.30		2.10	156.00	98.28
Vigas	20.20			0.55	40.00	444.40
TOTAL						1,062.83

Detalle Típico:


SECCION TRANSVERSAL TRAMO 1



SECCION TRANSVERSAL TRAMO 1

612.C ENCOFRADO CARA VISTA EN SECO
4406.04 m²

ELEMENTO	LONGITUD (m)	ANCHO (m)	ALTURA (m)	PERIMETRO/ÁREA (m/m ²)	N° DE VECES	612.C
						PARTIDA (m ²)
Losa						4,406.04
	20.20	13.50			4.00	1,090.80
Diafragmas				4.16	156.00	648.96
base	2.00	0.30	1.05		156.00	98.28
Viga						
	21.40		1.25		80.00	2,140.00
base	21.40	0.50			40.00	428.00
TOTAL						4,406.04

INTERCAMBIO VIAL COLONIAL ALT.2

 ESTUDIO DE PREINVERSIÓN A NIVEL DE PERFIL DE LA AV. SANTA ROSA (RUTA PE-20-I)
 TRAMO: LA PAZ - ENRIQUE MEIGGS

504.A ACERO DE REFUERZO FY=4200KG/CM2
54371.86 kg

ELEMENTO			LONGITUD (m)	EMPALME (m)	LONGITUD TOTAL (m)	CANTIDAD	N° DE VECES	504.A
CODIGO	Ø	(kg/m)						PARTIDA (kg)
Tramo 1 L=25.70 m.								
LOSA								
L1	3/4"	2.24	20.80	2.40	23.20	129.00	2.00	13,407.74
L2	5/8"	1.55	25.84	1.80	27.64	129.00	1.00	5,526.62
L3	5/8"	1.55	25.84	1.80	27.64	102.00	1.00	4,369.88
L4	5/8"	1.55	20.80	1.80	22.60	102.00	1.00	3,573.06
Tramo 2 L=25.70 m.								
LOSA								
L1	3/4"	2.24	20.80	2.40	23.20	129.00	2.00	13,407.74
L2	5/8"	1.55	25.84	1.80	27.64	129.00	1.00	5,526.62
L3	5/8"	1.55	25.84	1.80	27.64	102.00	1.00	4,369.88
L4	5/8"	1.55	20.80	1.80	22.60	102.00	1.00	3,573.06
Tramo 3 L=25.70 m.								
LOSA								
L1	3/4"	2.24	20.80	2.40	23.20	129.00	2.00	13,407.74
L2	5/8"	1.55	25.84	1.80	27.64	129.00	1.00	5,526.62
L3	5/8"	1.55	25.84	1.80	27.64	102.00	1.00	4,369.88
L4	5/8"	1.55	20.80	1.80	22.60	102.00	1.00	3,573.06
Tramo 4 L=25.70 m.								
LOSA								
L1	3/4"	2.24	20.80	2.40	23.20	129.00	2.00	13,407.74
L2	5/8"	1.55	25.84	1.80	27.64	129.00	1.00	5,526.62
L3	5/8"	1.55	25.84	1.80	27.64	102.00	1.00	4,369.88
L4	5/8"	1.55	20.80	1.80	22.60	102.00	1.00	3,573.06
Diafragma								
	3/4"	2.24	2.55	-	2.55	2.00	12.00	137.09
	3/4"	2.24	2.55	-	2.55	2.00	12.00	137.09
	1"	3.97	2.55	-	2.55	2.00	12.00	242.96
	D-4(estribo)	3/8"	0.56	3.04	-	3.04	2.00	40.86
VIGA								
CORTE A-A	3/4"	2.24	20.80	2.40	23.20	2.00	1.00	103.94
	1 3/8"	7.91	20.80	6.80	27.60	2.00	1.00	436.63
estribo	3/8"	0.56	3.38	-	3.38	2.00	1.00	3.79
CORTE B-B	3/4"	2.24	20.80	2.40	23.20	2.00	1.00	103.94
	3/8"	0.56	20.80	1.00	21.80	2.00	1.00	24.42
estribo	3/8"	0.56	3.38	-	3.38	2.00	1.00	3.79
TOTAL								54,371.86

 REVISAR
 FALTA
 PLANOS

1004.A POSTENSADO EN VIGAS

ELEMENTO	LONGITUD	FUERZA	N° DE VIGAS	1004.A
	(m)	(Tn)		PARTIDA (t-m)
POSTENSADO EN VIGAS	103	450	40	1854000

1004.A POSTENSADO EN VIGAS

ELEMENTO	1016.A
	PARTIDA glb
IZAJE Y COLOCACION DE VIGAS POSTENSADAS	1

INTERCAMBIO VIAL COLONIAL ALT.2

ESTUDIO DE PREINVERSION A NIVEL DE PERFIL DE LA AV. SANTA ROSA (RUTA PE-20-I)
TRAMO: LA PAZ - ENRIQUE MEIGGS

1110.1E LOSA DE APROXIMACION

503.C1 CONCRETO PREMEZCLADO CLASE C (F'C = 280 KG/CM2)

73.86 m³

ELEMENTO	LONGITUD (m)	ANCHO (m)	ALTURA (m)	ÁREA SECCIÓN TRANSVERSAL (m ²)	N° VECES	EJES	503.F1
							PARTIDA (m ³)
CUERPO DE ESTRUCTURA TIPO MARCO							73.86
Concreto							
1er tramo	16.52			1.11	2.00	1.00	36.67
2do tramo	16.75			1.11	2.00	1.00	37.19
TOTAL							73.86

503.F1 CONCRETO PREMEZCLADO CLASE F (F'C = 140 KG/CM2)

25.49 m2

ELEMENTO	LONGITUD (m)	ANCHO (m)	ALTURA (m)	ÁREA PLANTA SUPERIOR (m ²)	N° VECES	EJES	503.H
							PARTIDA (m ²)
SOLADO DE ESTRUCTURA TIPO MARCO							25.49
Solado tramo 1	3.83	16.48	0.10		2.00	1.00	12.62
Solado tramo 2	3.83	16.80	0.10		2.00	1.00	12.87
TOTAL							25.49

INTERCAMBIO VIAL COLONIAL ALT.2

 ESTUDIO DE PREINVERSIÓN A NIVEL DE PERFIL DE LA AV. SANTA ROSA (RUTA PE-20-I)
 TRAMO: LA PAZ - ENRIQUE MEIGGS

504.A ACERO DE REFUERZO FY = 4200 KG/CM2
6,514.44 kg

ELEMENTO			LONGITUD (m)	EMPALME (m)	LONGITUD TOTAL (m)	CANTIDAD	N° DE VECES	EJES	504.A
CODIGO	Ø	(kg/m)							PARTIDA (kg)
LOSA DE APROXIMACIÓN									6,514.44
Tramo 1									
L1	1/2"	1.00	16.46	0.70	17.16	21.00	1.00	2.00	720.72
L2	1/2"	1.00	4.46	-	4.46	85.00	1.00	2.00	758.20
L3	1/2"	1.00	16.46	0.70	17.16	18.00	1.00	2.00	617.76
L4	1/2"	1.00	4.74	-	4.74	85.00	1.00	2.00	805.80
L5	1/2"	1.00	16.46	0.70	17.16	2.00	1.00	2.00	68.64
L6	1/2"	1.00	1.66	-	1.66	85.00	1.00	2.00	282.20
Tramo 4									
L1	1/2"	1.00	16.82	0.70	17.52	21.00	1.00	2.00	735.84
L2	1/2"	1.00	4.46	-	4.46	84.00	1.00	2.00	749.28
L3	1/2"	1.00	16.82	0.70	17.52	18.00	1.00	2.00	630.72
L4	1/2"	1.00	4.74	-	4.74	84.00	1.00	2.00	796.32
L5	1/2"	1.00	16.82	0.70	17.52	2.00	1.00	2.00	70.08
L6	1/2"	1.00	1.66	-	1.66	84.00	1.00	2.00	278.88
TOTAL									6,514.44

612.A ENCOFRADO Y DESENCOFRADO
36.58 m²

ELEMENTO		LONGITUD (m)	ANCHO (m)	ALTURA (m)	PERÍMETRO/ARE A TRANSV (m²)	N° DE VECES	EJES	612.A	
								PARTIDA (m²)	
CUERPO DE ESTRUCTURA TIPO MARCO									
Encofrado L=16.50	IZQ	16.50		0.45		1.00	1.00	7.43	
Encofrado L=16.50	IZQ	16.50		0.45		1.00	1.00	7.43	
Encofrado L=16.50	DER	16.50		0.45		1.00	1.00	7.43	
Encofrado L=16.50	DER	16.50		0.45		1.00	1.00	7.43	
TAPA					0.86	4.00	2.00	6.88	
TOTAL									36.58

INTERCAMBIO VIAL COLONIAL ALT.2

 ESTUDIO DE PREINVERSION A NIVEL DE PERFIL DE LA AV. SANTA ROSA (RUTA PE-20-I)
 TRAMO: LA PAZ - ENRIQUE MEIGGS

1110.1F VARIOS

1110.A PERNO DE ANCLAJE

120.00 u

ELEMENTO	LONGITUD (m)	CANTIDAD	N° EJES	PARTIDA
				(u)
PERNO DE ANCLAJE L=0.30				
INICIO 0+285 FIN 0+320	15.00	30.00	2.00	60.00
INICIO 0+370 FIN 0+385	15.00	30.00	2.00	60.00
TOTAL				120.00

514.A FILTRO DRENANTE

734.00 m

ELEMENTO	DISTANCIA (m)	LONGITUD (m)	CANTIDAD (u)	N° EJES	PARTIDA
					(m)
RAMPAS DE ACCESO					
INIICIO 0+090 FIN 0+285.5	195.50		1.00	2.00	391.00
INIICIO 0+388.5 FIN 0+560	171.50		1.00	2.00	343.00
TOTAL					734.00

515.C TUBO DE PVC-SAP, D=3"

742.56 m

ELEMENTO	DISTANCIA (m)	LONGITUD (m)	CANTIDAD (u)	N° EJES	515.C
					PARTIDA (m)
RAMPAS DE ACCESO					
INIICIO 0+090 FIN 0+285.5	195.50	0.68	291.00	2.00	395.76
INIICIO 0+388.5 FIN 0+560	171.50	0.68	255.00	2.00	346.80
TOTAL					742.56

515.E TUBO DE PVC-SAP, D=6"

734.00 m

ELEMENTO	DISTANCIA (m)	LONGITUD (m)	CANTIDAD (u)	N° EJES	515.E
					PARTIDA (m)
RAMPAS DE ACCESO					
INIICIO 0+090 FIN 0+285.5	195.50		1.00	2.00	391.00
INIICIO 0+388.5 FIN 0+560	171.50		1.00	2.00	343.00
TOTAL					734.00

606.A6 SARDINEL PERALTADO (0.50 M X 0.45M) F'C=175 KG/CM2

103.00 m

ELEMENTO	DISTANCIA (m)	LONGITUD (m)	CANTIDAD (u)	N° EJES	606.A6
					PARTIDA (m)
PUENTE DEPRIMIDO					
PROG 0+285.5 PROG 0+388.5	103.00		1.00	1.00	103.00
TOTAL					103.00

606.A7 SARDINEL PERALTADO (0.50 M X 0.50M) F'C=175 KG/CM2

367.00 m

ELEMENTO	DISTANCIA (m)	LONGITUD (m)	CANTIDAD (u)	N° EJES	606.A7
					PARTIDA (m)



PERÚ

Ministerio
de Transportes
y Comunicaciones

INTERCAMBIO VIAL COLONIAL ALT.2

ESTUDIO DE PREINVERSION A NIVEL DE PERFIL DE LA AV. SANTA ROSA (RUTA PE-20-I)
TRAMO: LA PAZ - ENRIQUE MEIGGS

RAMPAS DE ACCESO					
INICIO 0+090	FIN 0+285.5	195.50	1.00	1.00	195.50
INICIO 0+388.5	FIN 0+560	171.50	1.00	1.00	171.50
TOTAL					367.00

INTERCAMBIO VIAL COLONIAL ALT.2

ESTUDIO DE PREINVERSION A NIVEL DE PERFIL DE LA AV. SANTA ROSA (RUTA PE-20-I)
TRAMO: LA PAZ - ENRIQUE MEIGGS

1006.A JUNTA DE DILATACIÓN

485.67 m

ELEMENTO	LONGITUD (m)	CANTIDAD	N° VECES	1006.A
				PARTIDA (m)
PUENTE DEPRIMIDO				
ENTRE TRAMOS	32.22	1.00	1.00	32.22
RAMPAS DE ACCESO				
INIICIO 0+090 FIN 0+285.5	240.03	1.00	1.00	240.03
INIICIO 0+388.5 FIN 0+560	213.42	1.00	1.00	213.42
TOTAL				485.67

1007.A DISPOSITIVOS DE APOYO 400x350x90 (NETO 72)

80.00 u

ELEMENTO	LONGITUD (m)	ALTURA (m)	Cantidad (und)	N° VECES	1007.A
					PARTIDA (u)
LADO DERECHO					
PLACAS DE NEOPRENO ZUNCHADO DUREZA 60 400x350x90 (NETO 72) EN APOYO VIGA ESTRIBO			40.00	1.00	40.00
LADO IZQUIERDO					
PLACAS DE NEOPRENO ZUNCHADO DUREZA 60 400x350x90 (NETO 72) EN APOYO VIGA ESTRIBO			40.00	1.00	40.00
TOTAL					80.00

1021.A BARANDA METALICA

41.70 m

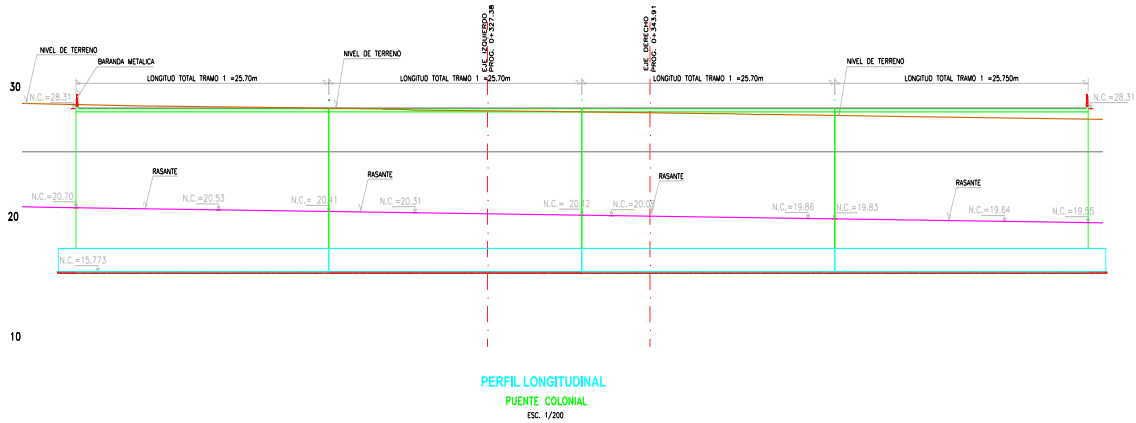
ELEMENTO	LONGITUD (m)	CANTIDAD (m)	N° DE VECES	1021.A
				PARTIDA (m)
				41.70
Eje Izquierdo	20.85		1.00	20.85
Eje Derecho	20.85		1.00	20.85
TOTAL				41.70

INTERCAMBIO VIAL COLONIAL ALT.2

 ESTUDIO DE PREINVERSION A NIVEL DE PERFIL DE LA AV. SANTA ROSA (RUTA PE-20-I)
 TRAMO: LA PAZ - ENRIQUE MEIGGS

1022.A CARPETA ASFÁTICA E=0.05 m
9,256.05 m²

ELEMENTO	LONGITUD (m)	ANCHO (m)	AREA CAD (m ²)	N° VECES	EJES	1022.A
						PARTIDA (m ²)
Puente Deprimido						
Tramo 1, 2,3 Y 4	102.85	19.70		1.00	1.00	2,026.15
Rampas de acceso						
Inicio 0+090 Fin 0+285.5	195.50	19.70		1.00	1.00	3,851.35
Inicio 0+388.5 Fin 0+560	171.50	19.70		1.00	1.00	3,378.55
TOTAL						9,256.05


1023.A RIEGO DE LIGA (INC. EMULSIÓN)
9,256.05 m²

ELEMENTO	LONGITUD (m)	ANCHO (m)	AREA CAD (m ²)	N° VECES	N° EJES	1023.A
						PARTIDA (m ²)
Puente Deprimido						
Tramo 1, 2,3 Y 4	102.85	19.70		1.00	1.00	2,026.15
Rampas de acceso						
Inicio 0+090 Fin 0+285.5	195.50	19.70		1.00	1.00	3,851.35
Inicio 0+388.5 Fin 0+560	171.50	19.70		1.00	1.00	3,378.55
TOTAL						9,256.05

1102.A MURO NEW JERSEY
734.00 m

ELEMENTO	LONGITUD (m)	CANTIDAD	N° EJES	1102.A
				PARTIDA (m)
Rampas de acceso				
Inicio 0+090 Fin 0+285.5	195.50	1.00	2.00	391.00
Inicio 0+388.5 Fin 0+560	171.50	1.00	2.00	343.00
TOTAL				734.00