

1110.3 INTERCAMBIO VIAL ARGENTINA

INTERCAMBIO VIAL ARGENTINA ALT.3

ESTUDIO DE PREINVERSIÓN A NIVEL DE PERFIL DE LA AV. SANTA ROSA (RUTA PE-20-I)
TRAMO: LA PAZ - ENRIQUE MEIGGS

RESUMEN DE METRADOS - INTERCAMBIO VIAL ARGENTINA ALT.3

ITEM	PARTIDAS	UND	METRADO TOTAL
1110.3	<u>INTERCAMBIO VIAL ARGENTINA ALT.3</u>		
1110.3A	<u>DEMOLICIÓN</u>		
604.A	DEMOLICIÓN DE ESTRUCTURAS DE CONCRETO	m3	20.27
604.C	DEMOLICIÓN DE SUPERFICIE DE ASFALTO e= 5 cm	m2	11,310.00
604.D	DEMOLICIÓN DE SARDINELES PERALTADOS e= 15 cm	m	622.69
604.E	DEMOLICIÓN DE ACERAS e=10 CM	m2	2,844.64
1110.3B	<u>RAMPAS DE ACCESO CON MUROS CONTENCIÓN TIPO U</u>		
202.A	EXCAVACIÓN EN MATERIAL SUELTO	m ³	5,355.70
501.E	EXCAVACIÓN NO CLASIFICADA PARA ESTRUCTURAS	m ³	27,295.30
212.A	RELLENO PARA ESTRUCTURAS CON MATERIAL PROPIO	m ³	5,843.70
700.D1	ELIMINACIÓN DE MATERIAL EXCEDENTE DE CORTE	m ³	21,451.60
503.C1	CONCRETO PREMEZCLADO CLASE C (F'c = 280 KG/CM2)	m ³	2,346.80
503.F1	CONCRETO PREMEZCLADO CLASE F (F'c = 140 KG/CM2)	m ³	434.70
612.A	ENCOFRADO Y DESENCOFRADO	m ²	3,753.20
612.C	ENCOFRADO Y DESENCOFRADO CARAVISTA EN SECO	m ²	3,320.00
504.A	ACERO DE REFUERZO FY = 4200 KG/CM2	kg	2,830.48
1110.3C	<u>ESTRUCTURA DE CONCRETO TIPO MARCO</u>		
202.A	EXCAVACIÓN EN MATERIAL SUELTO	m ³	890.42
501.E	EXCAVACIÓN NO CLASIFICADA PARA ESTRUCTURAS	m ³	34,750.00
205.C	TERRAPLENES CON MATERIAL PROPIO	m ³	135.03
212.A	RELLENOS PARA ESTRUCTURAS CON MATERIAL PROPIO	m ³	1,503.30
700.D1	ELIMINACIÓN DE MATERIAL EXCEDENTE DE CORTE	m ³	33,246.70
503.C1	CONCRETO PREMEZCLADO CLASE C (F'c = 280 KG/CM2)	m ³	3,003.00
503.F1	CONCRETO PREMEZCLADO CLASE F (F'c = 140 KG/CM2)	m ³	2,926.00
612.C	ENCOFRADO Y DESENCOFRADO CARAVISTA EN SECO	m ²	2,926.00
504.A	ACERO DE REFUERZO FY=4200KG/CM2	kg	306,271.81
1110.3D	<u>VARIOS</u>		
514.A	FILTRO DRENANTE	m	680.00
515.C	TUBO DE PVC-SAP, D=3"	m	685.44
515.E	TUBO DE PVC-SAP, D=6"	m	680.00
606.A5	SARDINEL PERALTADO (0.40 M X 0.50M) F'c=175 KG/CM2	m	110.00
606.A8	SARDINEL PERALTADO (0.50 M X 0.55M) F'c=175 KG/CM2	m	340.00
1006.A	JUNTA DE DILATACION	m	494.06
1021.A	BARANDA METÁLICA	m	26.20
1022.A	CARPETA ASFÁLTICA E=0.05 m	m2	5,355.00
1023.A	RIEGO DE LIGA	m2	5,355.00
1102.A	MURO NEW JERSEY	m	680.00
1100.A	FALSO PUENTE	m	169.85

INTERCAMBIO VIAL ARGENTINA ALT.3

 ESTUDIO DE PREINVERSIÓN A NIVEL DE PERFIL DE LA AV. SANTA ROSA (RUTA PE-20-I)
 TRAMO: LA PAZ - ENRIQUE MEIGGS

1110.3A DEMOLICIÓN
604.B DEMOLICIÓN DE ESTRUCTURAS DE CONCRETO
20.27 m³

ELEMENTO	DISTANCIA (m)	ÁREA (m ²)	ALTURA (m)	N° VECES	604.A
					PARTIDA (m ³)
ESCULTURA		1.59	0.85	15.00	20.27
TOTAL					20.27

604.F1 DEMOLICIÓN DE SUPERFICIE DE ASFALTO e= 5 cm
11,310.00 m²

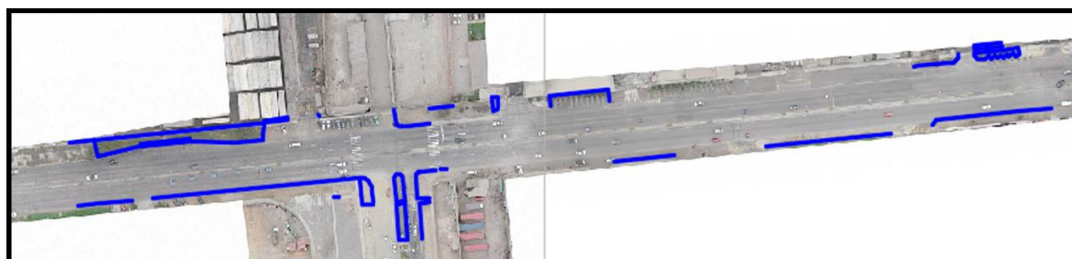
ELEMENTO	DISTANCIA (m)	ANCHO (m)	CANTIDAD (m)	N° VECES	604.C
					PARTIDA (m ²)
TRAMO INICIO					
0+120.00		21.75			
0+140.00	20.00	21.75		1.00	435.00
0+160.00	20.00	21.75		1.00	435.00
0+180.00	20.00	21.75		1.00	435.00
0+200.00	20.00	21.75		1.00	435.00
0+220.00	20.00	21.75		1.00	435.00
0+240.00	20.00	21.75		1.00	435.00
0+260.00	20.00	21.75		1.00	435.00
0+280.00	20.00	21.75		1.00	435.00
0+300.00	20.00	21.75		1.00	435.00
0+320.00	20.00	21.75		1.00	435.00
0+340.00	20.00	21.75		1.00	435.00
TRAMO INTERMEDIO					
0+340.00		21.75			
0+360.00	20.00	21.75		1.00	435.00
0+380.00	20.00	21.75		1.00	435.00
0+400.00	20.00	21.75		1.00	435.00
0+420.00	20.00	21.75		1.00	435.00
0+440.00	20.00	21.75		1.00	435.00
0+460.00	20.00	21.75		1.00	435.00
TRAMO FINAL					
0+480.00		21.75		1.00	
0+500.00	20.00	21.75		1.00	435.00
0+520.00	20.00	21.75		1.00	435.00
0+540.00	20.00	21.75		1.00	435.00
0+560.00	20.00	21.75		1.00	435.00
0+580.00	20.00	21.75		1.00	435.00
0+600.00	20.00	21.75		1.00	435.00
0+620.00	20.00	21.75		1.00	435.00
0+640.00	20.00	21.75		1.00	435.00
0+660.00	20.00	21.75		1.00	435.00
TOTAL					11,310.00

INTERCAMBIO VIAL ARGENTINA ALT.3

 ESTUDIO DE PREINVERSIÓN A NIVEL DE PERFIL DE LA AV. SANTA ROSA (RUTA PE-20-I)
 TRAMO: LA PAZ - ENRIQUE MEIGGS

604.F2 DEMOLICIÓN DE SARDINELES PERALTADOS e= 15 cm
622.69 m

ELEMENTO	DISTANCIA (m)	ÁREA (m2)	CANTIDAD (m)	N° VECES	604.D
					PARTIDA (m)
LADO IZQUIERDO					205.55
Longitud 1	2.13			1.00	2.129
Longitud 2	16.15			1.00	16.15
Longitud 3	23.35			1.00	23.35
Longitud 4	19.87			1.00	19.87
Longitud 5	7.98			1.00	7.98
Longitud 6	10.14			1.00	10.137
Longitud 7	15.43			1.00	15.43
Longitud 8	15.82			1.00	15.82
Longitud 9	57.35			1.00	57.35
Longitud 10	13.22			1.00	13.22
Longitud 11	24.11			1.00	24.113
LADO DERECHO					417.14
Longitud 1	25.65			1.00	25.65
Longitud 2	97.5			1.00	97.5
Longitud 3	33.0			1.00	32.97
Longitud 4	31.6			1.00	31.58
Longitud 5	41.0			1.00	41
Longitud 6	31.9			1.00	31.93
Longitud 7	26.1			1.00	26.12
Longitud 8	28.4			1.00	28.36
Longitud 9	59.5			1.00	59.51
Longitud 10	42.5			1.00	42.52
TOTAL					622.69



INTERCAMBIO VIAL ARGENTINA ALT.3

 ESTUDIO DE PREINVERSIÓN A NIVEL DE PERFIL DE LA AV. SANTA ROSA (RUTA PE-20-I)
 TRAMO: LA PAZ - ENRIQUE MEIGGS

604.F3 DEMOLICIÓN DE ACERAS e=10 CM
2,844.64 m²

ELEMENTO	DISTANCIA (m)	ÁREA (m2)	CANTIDAD (m)	N° VECES	604.E
					PARTIDA (m2)
LADO IZQUIERDO					
ZONA 1		15.87		1.00	15.87
ZONA 2		135.75		1.00	135.75
ZONA 3		572.59		1.00	572.59
ZONA 4		39.47		1.00	39.47
ZONA 5		61.67		1.00	61.67
ZONA 6		19.23		1.00	19.23
ZONA 7		150.54		1.00	150.54
ZONA 8		126.63		1.00	126.63
ZONA 9		24.84		1.00	24.84
ZONA 10		143.79		1.00	143.79
ZONA 11		27.24		1.00	27.24
CENTRO					
ZONA 1		84.8		1.00	84.8
ZONA 2		184.06		1.00	184.06
ZONA 3		325.67		1.00	325.67
LADO DERECHO					
ZONA 1		29.56		1.00	29.56
ZONA 2		18.68		1.00	18.68
ZONA 3		30.13		1.00	30.13
ZONA 4		93.98		1.00	93.98
ZONA 5		45.47		1.00	45.47
ZONA 6		161.44		1.00	161.44
ZONA 7		5.68		1.00	5.68
ZONA 8		29.26		1.00	29.26
ZONA 9		60.76		1.00	60.76
ZONA 10		66.42		1.00	66.42
ZONA 11		49.89		1.00	49.89
ZONA 12		15.87		1.00	15.87
ZONA 13		314.16		1.00	314.16
ZONA 14		11.19		1.00	11.19
TOTAL					2,844.64



INTERCAMBIO VIAL ARGENTINA ALT.3

ESTUDIO DE PREINVERSIÓN A NIVEL DE PERFIL DE LA AV. SANTA ROSA (RUTA PE-20-I)

TRAMO: LA PAZ - ENRIQUE MEIGGS

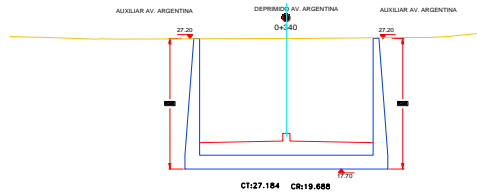
1110.3B RAMPAS DE ACCESO MUROS DE CONTENCIÓN TIPO U
202.A EXCAVACIÓN EN MATERIAL SUELTO
5,355.70 m³

ELEMENTO	DISTANCIA (m)	ÁREA CORTE (m ²)	ALTURA (m)	CANTIDAD (u)	202.A
					PARTIDA (m ³)
AUXILIARES EN EJE ARGENTINA					5,355.70
0+120.00		10.01			
0+140.00	20.00	8.92			189.29
0+160.00	20.00	9.56			184.79
0+180.00	20.00	9.20			187.60
0+200.00	20.00	9.75			189.50
0+220.00	20.00	10.98			207.30
0+240.00	20.00	10.23			212.10
0+260.00	20.00	9.30			195.30
0+280.00	20.00	9.55			188.50
0+300.00	20.00	10.23			197.78
0+320.00	20.00	10.45			206.78
0+340.00	20.00	13.67			241.20
0+360.00	20.00	7.09			207.60
0+380.00	20.00	14.15			212.40
0+400.00	20.00	12.81			269.60
0+420.00	20.00	13.42			262.30
0+440.00	20.00	5.39			188.10
0+460.00	20.00	10.28			156.70
0+480.00	20.00	9.88			201.60
0+500.00	20.00	10.53			204.13
0+520.00	20.00	8.78			193.13
0+540.00	20.00	9.83			186.10
0+560.00	20.00	11.00			208.30
0+580.00	20.00	9.13			201.30
0+600.00	20.00	9.07			182.00
0+620.00	20.00	7.50			165.70
0+640.00	20.00	8.17			156.70
0+660.00	20.00	7.82			159.90
0+680.00	20.00	-			-
0+700.00	20.00	-			-
0+720.00	20.00	-			-
TOTAL					5,355.70

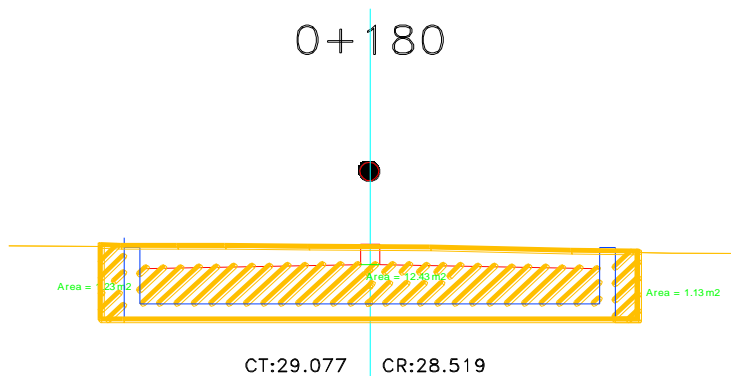
501.E EXCAVACIÓN NO CLASIFICADA PARA ESTRUCTURAS
27,295.30 m³

ELEMENTO	DISTANCIA (m)	ÁREA (m ²)	LONGITUD (m)	CANTIDAD (u)	501.E
					PARTIDA (m ³)
TRAMO INICIO					
0+180.00					
0+200.00	20.00	40.95			819.00
0+220.00	20.00	48.84			976.80
0+240.00	20.00	63.57			1,271.40
0+260.00	20.00	78.57			1,571.40
0+280.00	20.00	94.51			1,890.20
0+300.00	20.00	110.05			2,201.00
0+320.00	20.00	126.98			2,539.60
0+340.00	20.00	143.42			2,868.40
0+350.00	10.00	142.75			1,427.50
TRAMO FINAL					
0+460.00		134.66			
0+480.00	20.00	127.67			2,553.40
0+500.00	20.00	110.82			2,216.40
0+520.00	20.00	94.72			1,894.40
0+540.00	20.00	79.29			1,585.80
0+560.00	20.00	63.71			1,274.20
0+580.00	20.00	48.66			973.20
0+600.00	20.00	34.80			696.00
0+620.00	20.00	26.83			536.60
TOTAL					27,295.30

INTERCAMBIO VIAL ARGENTINA ALT.3

 ESTUDIO DE PREINVERSIÓN A NIVEL DE PERFIL DE LA AV. SANTA ROSA (RUTA PE-20-I)
 TRAMO: LA PAZ - ENRIQUE MEIGGS

212.A RELLENOS PARA ESTRUCTURAS CON MATERIAL PROPIO
5,843.70 m³

ELEMENTO	DISTANCIA (m)	ÁREA LADO IZQUIERDO (m²)	LONGITUD (m)	ÁREA CENTRO (m²)	CANTIDAD (u)	ÁREA DERECHO (m²)	212.A
							PARTIDA (m³)
TRAMO INICIO							
0+180.00							
0+200.00	20.00	1.82		16.65		1.71	403.60
0+220.00	20.00	2.16		13.01		2.04	344.20
0+240.00	20.00	2.94		12.49		2.81	364.80
0+260.00	20.00	3.83		11.35		3.68	377.20
0+280.00	20.00	4.84		9.13		4.64	372.20
0+300.00	20.00	5.89		7.49		5.65	380.60
0+320.00	20.00	6.99		8.03		6.98	440.00
0+340.00	20.00	8.21		11.70		8.33	564.80
0+350.00	10.00	8.18		8.61		8.26	250.50
TRAMO FINAL							
0+460.00							
0+480.00	20.00	7.08		6.78		7.12	419.60
0+500.00	20.00	5.89		5.20		5.90	339.80
0+520.00	20.00	4.79		6.04		4.77	312.00
0+540.00	20.00	3.83		7.78		3.85	309.20
0+560.00	20.00	2.95		8.33		2.85	282.60
0+580.00	20.00	2.14		8.87		2.06	261.40
0+600.00	20.00	1.54		7.55		1.47	211.20
0+620.00	20.00	1.24		8.28		0.98	210.00
TOTAL							5,843.70


700.D1 ELIMINACIÓN DE MATERIAL EXCEDENTE DE CORTE
21,451.60 m³

ELEMENTO	ÁREA (m²)	ANCHO (m)	LONGITUD (m)	CANTIDAD (u)	Nº VECES	700.D1
						PARTIDA (m³)
EXCAVACION NO CLASIFICADA PARA ESTRUCTURAS						27,295.30
RELLENO PARA ESTRUCTURAS CON MATERIAL PROPIO						5,843.70
TOTAL						21,451.60

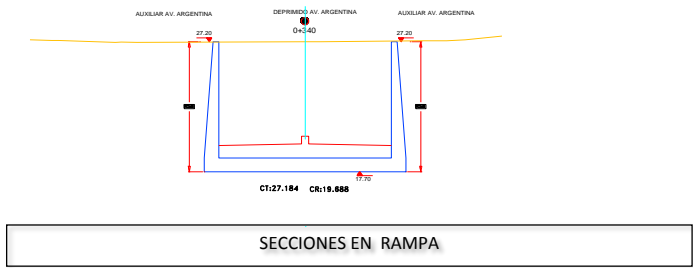
INTERCAMBIO VIAL ARGENTINA ALT.3

ESTUDIO DE PREINVERSIÓN A NIVEL DE PERFIL DE LA AV. SANTA ROSA (RUTA PE-20-I)
 TRAMO: LA PAZ - ENRIQUE MEIGGS

503.C1 CONCRETO PREMEZCLADO CLASE C (F'C = 280 KG/CM2)

2,346.80 m³

ELEMENTO	LONGITUD (m)	ANCHO (m)	ALTURA (m)	ÁREA SECCIÓN TRANSVERSAL (m²)	CANTIDAD (u)	Nº VECES	503.C
							PARTIDA (m³)
TRAMO INICIO							
0+180.00							
0+200.00	20.00			7.70		1.00	154.00
0+220.00	20.00			8.12		1.00	162.40
0+240.00	20.00			10.05		1.00	201.00
0+260.00	20.00			12.16		1.00	243.20
0+280.00	20.00			15.64		1.00	312.80
0+300.00	20.00			18.77		1.00	375.40
0+320.00	20.00			22.21		1.00	444.20
0+340.00	20.00			25.80		1.00	516.00
0+350.00	10.00			25.76		1.00	257.60
TRAMO FINAL							
0+460.00							
0+480.00	20.00			22.21		1.00	444.20
0+500.00	20.00			18.84		1.00	376.80
0+520.00	20.00			15.69		1.00	313.80
0+540.00	20.00			12.16		1.00	243.20
0+560.00	20.00			10.02		1.00	200.40
0+580.00	20.00			8.13		1.00	162.60
0+600.00	20.00			7.35		1.00	147.00
0+620.00	20.00			6.95		1.00	139.00
TOTAL							2,346.80



INTERCAMBIO VIAL ARGENTINA ALT.3

 ESTUDIO DE PREINVERSIÓN A NIVEL DE PERFIL DE LA AV. SANTA ROSA (RUTA PE-20-I)
 TRAMO: LA PAZ - ENRIQUE MEIGGS

503.F1 CONCRETO PREMEZCLADO CLASE F (F'C = 140 KG/CM2)
434.70 m3

ELEMENTO	LONGITUD (m)	ANCHO (m)	ALTURA (m)	ÁREA PLANTA SUPERIOR (m ²)	CANTIDAD (u)	N° VECES	503.F
							PARTIDA (m2)
SOLADO e= 10 cm							
TRAMO INICIO							
0+180.00							
0+200.00	20.00	12.70	0.10			1.00	25.40
0+220.00	20.00	12.70	0.10			1.00	25.40
0+240.00	20.00	12.90	0.10			1.00	25.80
0+260.00	20.00	13.10	0.10			1.00	26.20
0+280.00	20.00	13.30	0.10			1.00	26.60
0+300.00	20.00	13.50	0.10			1.00	27.00
0+320.00	20.00	13.70	0.10			1.00	27.40
0+340.00	20.00	13.90	0.10			1.00	27.80
0+350.00	10.00	13.90	0.10			1.00	13.90
TRAMO FINAL							
0+460.00							
0+480.00	20.00	13.70	0.10			1.00	27.40
0+500.00	20.00	13.50	0.10			1.00	27.00
0+520.00	20.00	13.30	0.10			1.00	26.60
0+540.00	20.00	13.10	0.10			1.00	26.20
0+560.00	20.00	12.90	0.10			1.00	25.80
0+580.00	20.00	12.70	0.10			1.00	25.40
0+600.00	20.00	12.70	0.10			1.00	25.40
0+620.00	20.00	12.70	0.10			1.00	25.40
TOTAL							434.70

612.A ENCOFRADO Y DESENCOFRADO
3,753.20 m²

ELEMENTO	LONGITUD (m)	ANCHO (m)	ALTURA (m)	PERÍMETRO/ ÁREA TRANSV (m) / (m2)	CANTIDAD (u)	N° DE VECES	612.A
							PARTIDA (m ²)
TRAMO INICIO							
0+180.00							
0+200.00	20.00			3.00		2.00	120.00
0+220.00	20.00			3.50		2.00	140.00
0+240.00	20.00			4.50		2.00	180.00
0+260.00	20.00			5.50		2.00	220.00
0+280.00	20.00			6.51		2.00	260.40
0+300.00	20.00			7.51		2.00	300.40
0+320.00	20.00			8.52		2.00	340.80
0+340.00	20.00			9.52		2.00	380.80
0+350.00	10.00			9.46		2.00	189.20
TRAMO FINAL							
0+460.00							
0+480.00	20.00			8.52		2.00	340.80
0+500.00	20.00			7.51		2.00	300.40
0+520.00	20.00			6.51		2.00	260.40
0+540.00	20.00			5.50		2.00	220.00
0+560.00	20.00			4.50		2.00	180.00
0+580.00	20.00			3.50		2.00	140.00
0+600.00	20.00			2.50		2.00	100.00
0+620.00	20.00			2.00		2.00	80.00
TOTAL							3,753.20

INTERCAMBIO VIAL ARGENTINA ALT.3

 ESTUDIO DE PREINVERSIÓN A NIVEL DE PERFIL DE LA AV. SANTA ROSA (RUTA PE-20-I)
 TRAMO: LA PAZ - ENRIQUE MEIGGS

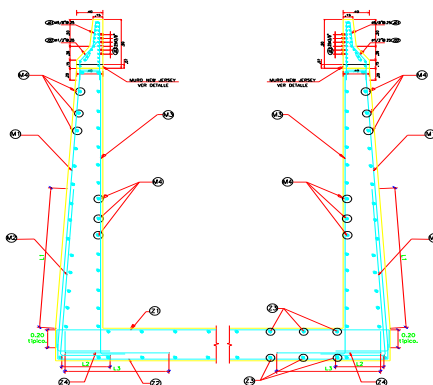
612.C ENCOFRADO Y DESENCOFRADO CARAVISTA EN SECO
3,320.00 m²

ELEMENTO	LONGITUD (m)	ANCHO (m)	ALTURA (m)	PERÍMETRO/ ÁREA TRANSV (m) / (m ²)	CANTIDAD (u)	N° DE VECES	612.C
							PARTIDA (m ²)
TRAMO INICIO							
0+180.00							
0+200.00	20.00			2.55		2.00	102.00
0+220.00	20.00			3.05		2.00	122.00
0+240.00	20.00			4.00		2.00	160.00
0+260.00	20.00			4.95		2.00	198.00
0+280.00	20.00			5.80		2.00	232.00
0+300.00	20.00			6.70		2.00	268.00
0+320.00	20.00			7.60		2.00	304.00
0+340.00	20.00			8.50		2.00	340.00
0+350.00	10.00			8.44		2.00	168.80
TRAMO FINAL							
0+460.00							
0+480.00	20.00			7.60		2.00	304.00
0+500.00	20.00			6.70		2.00	268.00
0+520.00	20.00			5.80		2.00	232.00
0+540.00	20.00			4.95		2.00	198.00
0+560.00	20.00			3.93		2.00	157.20
0+580.00	20.00			3.05		2.00	122.00
0+600.00	20.00			2.05		2.00	82.00
0+620.00	20.00			1.55		2.00	62.00
TOTAL							3,320.00

504.A ACERO DE REFUERZO FY = 4200 KG/CM²
2,830.48 kg

METRADO DE ACERO DE MURO CONTENCIÓN TÍPICO TIPO U								
ELEMENTO			LONGITUD (m)	EMPALME (m)	LONGITUD TOTAL (m)	CANTIDAD	N° DE VECES	TOTAL
CODIGO	Ø	(kg/m)						(kg)
MURO H= 5.40 m								
Zapata								
Z1	3/4"	2.24	5.51	-	5.51	34.00	1.00	187.34
Z2	3/4"	2.24	5.51	-	5.51	34.00	1.00	187.34
Z3	1/2"	1.00	5.51	-	5.51	64.00	2.00	705.28
Z4	3/4"	2.24	1.98	-	1.98	34.00	2.00	134.64
Muros laterales								
M1	3/4"	2.24	6.28	-	6.28	34.00	2.00	427.04
M2	3/4"	2.24	3.81	-	3.81	34.00	2.00	259.08
M3	3/4"	2.24	5.87	-	5.87	34.00	2.00	399.16
M4	1/2"	1.00	5.31	-	5.31	25.00	4.00	530.60
TOTAL								2,830.48

Detalle típico:



INTERCAMBIO VIAL ARGENTINA ALT.3

ESTUDIO DE PREINVERSIÓN A NIVEL DE PERFIL DE LA AV. SANTA ROSA (RUTA PE-20-I)

TRAMO: LA PAZ - ENRIQUE MEIGGS

METRADO DE CONCRETO DE MURO CONTENCIÓN TÍPICO TIPO U						
ELEMENTO	LONGITUD	ANCHO	ALTURA	ÁREA	N° VECES	TOTAL
	(m)	(m)	(m)	(m ²)		(m ³)
MURO H= 5.40 m						
Concreto del elemento en tramo = 5m	5.00			10.84	1.00	54.20

***PESO ACERO DE MURO TÍPICO :** 2,830.48

***VOLUMEN DE CONCRETO DE MURO :** 54.20

***RATIO DE MURO TÍPICO (Kg/m³):** 52.23

ELEMENTO	VOLUMEN DE CONCRETO (m ³)	RATIO (Kg/m ³)	ALTURA (m)	PERIMETRO / AREA CAD (m ²)	N° DE VECES	504.A
						PARTIDA (kg)
TRAMO INICIO						139,276.52
0+180.00						
0+200.00	154.00	52.23			1.00	8,043.42
0+220.00	162.40	52.23			1.00	8,482.15
0+240.00	201.00	52.23			1.00	10,498.23
0+260.00	243.20	52.23			1.00	12,702.34
0+280.00	312.80	52.23			1.00	16,337.54
0+300.00	375.40	52.23			1.00	19,607.14
0+320.00	444.20	52.23			1.00	23,200.57
0+340.00	516.00	52.23			1.00	26,950.68
0+350.00	257.60	52.23			1.00	13,454.45
TRAMO FINAL						105,870.21
0+460.00						
0+480.00	444.20	52.23			1.00	23,200.57
0+500.00	376.80	52.23			1.00	19,680.26
0+520.00	313.80	52.23			1.00	16,389.77
0+540.00	243.20	52.23			1.00	12,702.34
0+560.00	200.40	52.23			1.00	10,466.89
0+580.00	162.60	52.23			1.00	8,492.60
0+600.00	147.00	52.23			1.00	7,677.81
0+620.00	139.00	52.23			1.00	7,259.97
TOTAL						245,146.73

INTERCAMBIO VIAL ARGENTINA ALT.3

ESTUDIO DE PREINVERSIÓN A NIVEL DE PERFIL DE LA AV. SANTA ROSA (RUTA PE-20-I)

TRAMO: LA PAZ - ENRIQUE MEIGGS

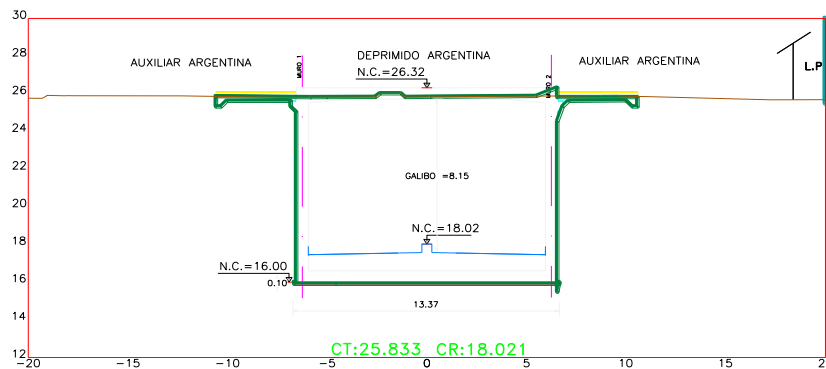
1110.3C ESTRUCTURA DE CONCRETO TIPO MARCO
202.A EXCAVACION EN MATERIAL SUELTO
890.42 m³

ELEMENTO	DISTANCIA (m)	ÁREA CORTE (m ²)	ALTURA (m)	CANTIDAD (u)	202.A
					PARTIDA (m ³)
OVALO ARGENTINA					890.42
0+000.00		0.00			
0+010.00	10.00	3.49			8.73
0+020.00	10.00	1.14			23.15
0+030.00	10.00	0.73			9.35
0+040.00	10.00	0.36			5.45
0+050.00	10.00	2.54			14.50
0+060.00	10.00	9.35			59.45
0+070.00	10.00	7.80			85.75
0+080.00	10.00	4.50			61.50
0+090.00	10.00	8.63			65.65
0+100.00	10.00	8.82			87.25
0+110.00	10.00	2.30			55.60
0+120.00	10.00	2.83			25.65
0+130.00	10.00	1.69			22.60
0+140.00	10.00	9.16			54.25
0+150.00	10.00	1.85			55.05
0+160.00	10.00	6.59			42.20
0+170.00	10.00	8.70			76.45
0+180.00	10.00	0.36			45.30
0+190.00	10.00	1.98			11.70
0+200.00	10.00	13.59			77.85
0+200.22	0.22	13.64			3.00
TOTAL					890.42

501.E EXCAVACIÓN NO CLASIFICADA PARA ESTRUCTURAS
34,750.00 m³

ELEMENTO	DISTANCIA (m)	ÁREA (m ²)	CANTIDAD (u)	N° VECES	501.E
					PARTIDA (m ³)
TRAMO INICIO					
0+120.00		6.10			
0+140.00	20.00	6.33			124.30
0+160.00	20.00	8.13			144.60
0+180.00	20.00	12.74			208.70
0+200.00	20.00	19.76			325.00
0+220.00	20.00	30.80			505.60
0+240.00	20.00	43.32			741.20
0+260.00	20.00	56.57			998.90
0+280.00	20.00	69.92			1,264.90
0+300.00	20.00	82.86			1,527.80
0+320.00	20.00	94.03			1,768.90
0+340.00	20.00	101.26			1,952.90
TRAMO INTERMEDIO					
0+350.00		155.74			
0+360.00	20.00	151.89			3,076.30
0+380.00	20.00	143.11			2,950.00
0+400.00	20.00	138.80			2,819.10
0+420.00	20.00	136.23			2,750.30
0+440.00	20.00	132.97			2,692.00
0+460.00	20.00	127.41			2,603.80
TRAMO FINAL					
0+480.00		105.16			
0+500.00	20.00	85.83			1,909.90
0+520.00	20.00	73.58			1,594.10
0+540.00	20.00	61.06			1,346.40
0+560.00	20.00	48.05			1,091.10
0+580.00	20.00	38.57			866.20
0+600.00	20.00	26.19			647.60
0+620.00	20.00	17.33			435.20
0+640.00	20.00	8.39			257.20
0+660.00	20.00	6.41			148.00
TOTAL					34,750.00

INTERCAMBIO VIAL ARGENTINA ALT.3

 ESTUDIO DE PREINVERSIÓN A NIVEL DE PERFIL DE LA AV. SANTA ROSA (RUTA PE-20-I)
 TRAMO: LA PAZ - ENRIQUE MEIGGS


SECCIÓN TRANSVERSAL
 PROGRESIVA 0+440
 ESC. 1/200

205.C TERRAPLENES CON MATERIAL PROPIO
135.03 m³

ELEMENTO	DISTANCIA (m)	ÁREA LADO IZQUIERDO (m ²)	ÁREA CENTRAL (m ²)	ÁREA LADO DERECHO (m ²)	ÁREA TOTAL (m ²)	N° DE VECES	205.C
							PARTIDA (m ³)
OVALO ARGENTINA							135.03
0+000.00			0.00				
0+010.00	10.00		0.00			1.00	-
0+020.00	10.00		3.96			1.00	9.90
0+030.00	10.00		3.12			1.00	35.40
0+040.00	10.00		0.69			1.00	19.05
0+050.00	10.00		0.00			1.00	1.73
0+060.00	10.00		0.00			1.00	-
0+070.00	10.00		0.00			1.00	-
0+080.00	10.00		0.94			1.00	2.35
0+090.00	10.00		0.02			1.00	4.80
0+100.00	10.00		0.00			1.00	0.05
0+110.00	10.00		0.93			1.00	2.33
0+120.00	10.00		0.78			1.00	8.55
0+130.00	10.00		4.61			1.00	26.95
0+140.00	10.00		0.00			1.00	11.53
0+150.00	10.00		0.03			1.00	0.08
0+160.00	10.00		0.00			1.00	0.08
0+170.00	10.00		0.00			1.00	-
0+180.00	10.00		0.00			1.00	-
0+190.00	10.00		2.45			1.00	6.13
0+200.00	10.00		0.00			1.00	6.13
0+200.22	0.22		0.00			1.00	-
TOTAL							135.03

INTERCAMBIO VIAL ARGENTINA ALT.3

 ESTUDIO DE PREINVERSIÓN A NIVEL DE PERFIL DE LA AV. SANTA ROSA (RUTA PE-20-I)
 TRAMO: LA PAZ - ENRIQUE MEIGGS

212.A RELLENOS PARA ESTRUCTURAS CON MATERIAL PROPIO
1,503.30 m³

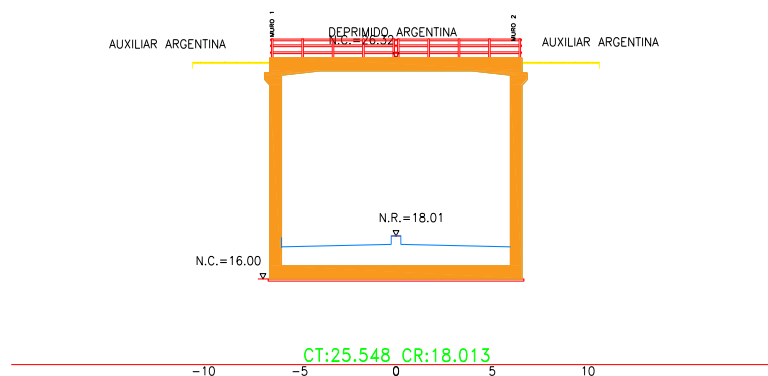
ELEMENTO	ÁREA (m ²)	ÁREA POSTERIOR (m ²)	LONGITUD (m)	CANTIDAD	Nº VECES	#REF!
						PARTIDA (m ³)
TRAMO INTERMEDIO						
0+350.00	26.33					
0+360.00	23.24		-			
0+380.00	18.67		20.00	1.00	1.00	419.10
0+400.00	16.13		20.00	1.00	1.00	348.00
0+420.00	13.02		20.00	1.00	1.00	291.50
0+440.00	10.33		20.00	1.00	1.00	233.50
0+460.00	10.79		20.00	1.00	1.00	211.20
TOTAL						1,503.30

700.D1 ELIMINACION DE MATERIAL EXCEDENTE DE CORTE
33,246.70 m³

ELEMENTO	ÁREA (m ²)	ANCHO (m)	LONGITUD (m)	CANTIDAD (u)	Nº VECES	700.D1
						PARTIDA (m ³)
EXCAVACION NO CLASIFICADA PARA ESTRUCTURAS						34,750.00
RELLENO PARA ESTRUCTURAS CON MATERIAL PROPIO						1,503.30
TOTAL						33,246.70

503.C CONCRETO CLASE C (F'C = 280 KG/CM2)
3,003.00 m³

ELEMENTO	LONGITUD (m)	ANCHO (m)	ALTURA (m)	ÁREA SECCIÓN TRANSVERSAL (m ²)	Nº VECES	EJES	503.C1
							PARTIDA (m ³)
CUERPO DE ESTRUCTURA TIPO MARCO							
0+350.00	-			27.30	1.00	1.00	-
0+360.00	10.00			27.30	1.00	1.00	273.00
0+380.00	20.00			27.30	1.00	1.00	546.00
0+400.00	20.00			27.30	1.00	1.00	546.00
0+420.00	20.00			27.30	1.00	1.00	546.00
0+440.00	20.00			27.30	1.00	1.00	546.00
0+460.00	20.00			27.30	1.00	1.00	546.00
LONGITUD TOTAL (m)	110.00					TOTAL (m3)	3,003.00



SECCIÓN TRANSVERSAL
 PROGRESIVA 0+460
 ESC. 1/200

INTERCAMBIO VIAL ARGENTINA ALT.3

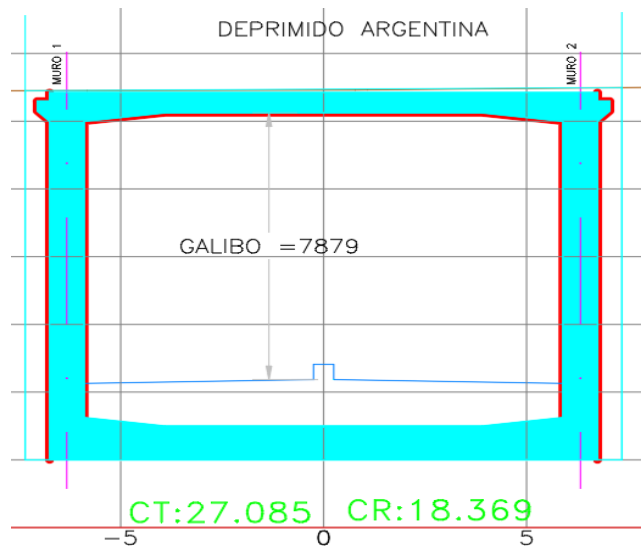
 ESTUDIO DE PREINVERSIÓN A NIVEL DE PERFIL DE LA AV. SANTA ROSA (RUTA PE-20-I)
 TRAMO: LA PAZ - ENRIQUE MEIGGS

503.F CONCRETO CLASE F (F'C = 140 KG/CM2)
2,926.00 m²

ELEMENTO	LONGITUD (m)	ANCHO (m)	ALTURA (m)	ÁREA PLANTA SUPERIOR (m ²)	N° VECES	EJES	503.F1
							PARTIDA (m2)
SOLADO DE ESTRUCTURA							
TIPO MARCO e= 10 cm							2,926.00
Solado tramo izq.	110.00	13.30			1.00	2.00	2,926.00
TOTAL							2,926.00

612.A ENCOFRADO Y DESENCOFRADO
8,878.94 m²

ELEMENTO	LONGITUD (m)	ANCHO (m)	ALTURA (m)	PERÍMETRO/AR EA TRANSV (m ²)	N° DE VECES	EJES	# REF!
							PARTIDA (m ²)
CUERPO DE ESTRUCTURA							8,878.94
0+350.00	27.35			51.15	1.00	1.00	1,398.95
TAPA				27.30	1.00	1.00	27.30
0+377.35	27.50			51.15	1.00	1.00	1,406.63
TAPA				27.30	1.00	1.00	27.30
0+404.85	27.50			51.15	1.00	1.00	1,406.63
TAPA				27.30	1.00	1.00	27.30
0+432.35	27.50			51.15	1.00	1.00	1,406.63
TAPA				27.30	1.00	1.00	27.30
0+460.00	20.00			51.15	1.00	1.00	1,023.00
TAPA				27.30	1.00	1.00	27.30
0+480.00	20.00			51.15	1.00	1.00	1,023.00
TAPA				27.30	1.00	1.00	27.30
0+460.00	20.00			51.15	1.00	1.00	1,023.00
TAPA				27.30	1.00	1.00	27.30
TOTAL							8,878.94


SECCIÓN TRANSVERSAL
 PROGRESIVA 0+350

INTERCAMBIO VIAL ARGENTINA ALT.3

ESTUDIO DE PREINVERSIÓN A NIVEL DE PERFIL DE LA AV. SANTA ROSA (RUTA PE-20-I)
TRAMO: LA PAZ - ENRIQUE MEIGGS

504.A ACERO DE REFUERZO FY = 4200 KG/CM2

547,921.00 kg

ELEMENTO			LONGITUD (m)	EMPALME (m)	LONGITUD TOTAL (m)	CANTIDAD	N° DE VECES	EJES	504.A
CODIGO	Ø	(kg/m)							PARTIDA (kg)
ESTRUCTURA TIPO MARCO									306,271.81
<i>Tramo 1 L=27.50 m.</i>									76,696.88
<i>Superior</i>									
A1	1"	3.97	13.72	1.80	15.52	184.00	1.00	1.00	11,337.05
A2	5/8"	1.55	27.50	2.70	30.20	60.00	1.00	1.00	2,808.60
A3	1"	3.97	13.72	1.80	15.52	138.00	1.00	1.00	8,502.79
A4	1/2"	1.00	27.50	2.10	29.60	48.00	1.00	1.00	1,420.80
A7	5/8"	1.55	27.50	2.70	30.20	1.00	4.00	1.00	187.24
<i>Inferior</i>									
B1	1"	3.97	13.68	1.80	15.48	138.00	1.00	1.00	8,480.87
B2	1"	3.97	13.68	1.80	15.48	138.00	1.00	1.00	8,480.87
B3	1/2"	1.00	27.50	2.10	29.60	48.00	2.00	1.00	2,841.60
B4	5/8"	1.55	27.50	2.70	30.20	1.00	4.00	1.00	187.24
<i>Laterales H= 10.32 m.</i>									
L1	5/8"	1.55	11.02	0.90	11.92	111.00	2.00	1.00	4,101.67
L2	1"	3.97	10.96	1.80	12.76	138.00	2.00	1.00	13,981.39
L3	1/2"	1.00	27.50	2.10	29.60	42.00	4.00	1.00	4,972.80
L4	1"	3.97	3.96	-	3.96	138.00	4.00	1.00	8,678.10
S1	1/2"	1.00	2.91	-	2.91	123.00	2.00	1.00	715.86
ESTRUCTURA TIPO MARCO									76,696.88
<i>Tramo 2 L=27.50 m.</i>									76,696.88
<i>Superior</i>									
A1	1"	3.97	13.72	1.80	15.52	184.00	1.00	1.00	11,337.05
A2	5/8"	1.55	27.50	2.70	30.20	60.00	1.00	1.00	2,808.60
A3	1"	3.97	13.72	1.80	15.52	138.00	1.00	1.00	8,502.79
A4	1/2"	1.00	27.50	2.10	29.60	48.00	1.00	1.00	1,420.80
A7	5/8"	1.55	27.50	2.70	30.20	1.00	4.00	1.00	187.24
<i>Inferior</i>									
B1	1"	3.97	13.68	1.80	15.48	138.00	1.00	1.00	8,480.87
B2	1"	3.97	13.68	1.80	15.48	138.00	1.00	1.00	8,480.87
B3	1/2"	1.00	27.50	2.10	29.60	48.00	2.00	1.00	2,841.60
B4	5/8"	1.55	27.50	2.70	30.20	1.00	4.00	1.00	187.24
<i>Laterales H= 10.32 m.</i>									
L1	5/8"	1.55	11.02	0.90	11.92	111.00	2.00	1.00	4,101.67
L2	1"	3.97	10.96	1.80	12.76	138.00	2.00	1.00	13,981.39
L3	1/2"	1.00	27.50	2.10	29.60	42.00	4.00	1.00	4,972.80
L4	1"	3.97	3.96	-	3.96	138.00	4.00	1.00	8,678.10
S1	1/2"	1.00	2.91	-	2.91	123.00	2.00	1.00	715.86
ESTRUCTURA TIPO MARCO									76,696.88
<i>Tramo 3 L=27.50 m.</i>									76,696.88
<i>Superior</i>									
A1	1"	3.97	13.72	1.80	15.52	184.00	1.00	1.00	11,337.05
A2	5/8"	1.55	27.50	2.70	30.20	60.00	1.00	1.00	2,808.60
A3	1"	3.97	13.72	1.80	15.52	138.00	1.00	1.00	8,502.79
A4	1/2"	1.00	27.50	2.10	29.60	48.00	1.00	1.00	1,420.80
A7	5/8"	1.55	27.50	2.70	30.20	1.00	4.00	1.00	187.24
<i>Inferior</i>									
B1	1"	3.97	13.68	1.80	15.48	138.00	1.00	1.00	8,480.87
B2	1"	3.97	13.68	1.80	15.48	138.00	1.00	1.00	8,480.87
B3	1/2"	1.00	27.50	2.10	29.60	48.00	2.00	1.00	2,841.60
B4	5/8"	1.55	27.50	2.70	30.20	1.00	4.00	1.00	187.24
<i>Laterales H= 10.32 m.</i>									
L1	5/8"	1.55	11.02	0.90	11.92	111.00	2.00	1.00	4,101.67
L2	1"	3.97	10.96	1.80	12.76	138.00	2.00	1.00	13,981.39
L3	1/2"	1.00	27.50	2.10	29.60	42.00	4.00	1.00	4,972.80
L4	1"	3.97	3.96	-	3.96	138.00	4.00	1.00	8,678.10
S1	1/2"	1.00	2.91	-	2.91	123.00	2.00	1.00	715.86

INTERCAMBIO VIAL ARGENTINA ALT.3

ESTUDIO DE PREINVERSIÓN A NIVEL DE PERFIL DE LA AV. SANTA ROSA (RUTA PE-20-I)

TRAMO: LA PAZ - ENRIQUE MEIGGS

ESTRUCTURA TIPO MARCO											
<i>Tramo 3 L=27.35 m.</i>											76,181.17
Superior											
A1	1"	3.97	13.72	1.80	15.52	183.00	1.00	1.00		11,275.44	
A2	5/8"	1.55	27.35	2.70	30.05	60.00	1.00	1.00		2,794.65	
A3	1"	3.97	13.72	1.80	15.52	137.00	1.00	1.00		8,441.17	
A4	1/2"	1.00	27.35	2.10	29.45	48.00	1.00	1.00		1,413.60	
A7	5/8"	1.55	27.35	2.70	30.05	1.00	4.00	1.00		186.31	
Inferior											
B1	1"	3.97	13.68	1.80	15.48	137.00	1.00	1.00		8,419.42	
B2	1"	3.97	13.68	1.80	15.48	137.00	1.00	1.00		8,419.42	
B3	1/2"	1.00	27.35	2.10	29.45	48.00	2.00	1.00		2,827.20	
B4	5/8"	1.55	27.35	2.70	30.05	1.00	4.00	1.00		186.31	
Laterales H= 10.32 m.											
L1	5/8"	1.55	11.02	0.90	11.92	110.00	2.00	1.00		4,064.72	
L2	1"	3.97	10.96	1.80	12.76	137.00	2.00	1.00		13,880.07	
L3	1/2"	1.00	27.35	2.10	29.45	42.00	4.00	1.00		4,947.60	
L4	1"	3.97	3.96	-	3.96	137.00	4.00	1.00		8,615.22	
S1	1/2"	1.00	2.91	-	2.91	122.00	2.00	1.00		710.04	
TOTAL											306,271.81

1110.3D VARIOS
FILTRO DRENANTE
680.00 m

ELEMENTO	DISTANCIA (m)	LONGITUD (m)	CANTIDAD (u)	N° EJES	PARTIDA
					(m)
RAMPAS DE ACCESO					
INICIO 0+180	FIN 0+350	170.00	1.00	2.00	340.00
INICIO 0+460	FIN 0+630	170.00	1.00	2.00	340.00
TOTAL					680.00

515.C TUBO DE PVC-SAP, D=3"
685.44 m

ELEMENTO	DISTANCIA (m)	LONGITUD (m)	CANTIDAD (u)	N° EJES	515.C	
					PARTIDA (m)	
RAMPAS DE ACCESO						
INICIO 0+180	FIN 0+350	170.00	0.68	252.00	2.00	342.72
INICIO 0+460	FIN 0+630	170.00	0.68	252.00	2.00	342.72
TOTAL					685.44	

515.E TUBO DE PVC-SAP, D=6"
680.00 m

ELEMENTO	DISTANCIA (m)	LONGITUD (m)	CANTIDAD (u)	N° EJES	515.E	
					PARTIDA (m)	
RAMPAS DE ACCESO						
INICIO 0+180	FIN 0+350	170.00		1.00	2.00	340.00
INICIO 0+460	FIN 0+630	170.00		1.00	2.00	340.00
TOTAL					680.00	

606.A5 SARDINEL PERALTADO (0.40 M X 0.50M) F'C=175 KG/CM2
110.00 m

ELEMENTO	DISTANCIA (m)	LONGITUD (m)	CANTIDAD (u)	N° EJES	606.A5
					PARTIDA (m)
PUENTE DEPRIMIDO					
PROG 0+350	FIN 0+460	110.00	1.00	1.00	110.00
TOTAL					110.00

INTERCAMBIO VIAL ARGENTINA ALT.3

 ESTUDIO DE PREINVERSIÓN A NIVEL DE PERFIL DE LA AV. SANTA ROSA (RUTA PE-20-I)
 TRAMO: LA PAZ - ENRIQUE MEIGGS

606.A8 SARDINEL PERALTADO (0.50 M X 0.55M) F'C=175 KG/CM2
340.00 m

ELEMENTO	DISTANCIA (m)	LONGITUD (m)	CANTIDAD (u)	N° EJES	606.A8
					PARTIDA (m)
RAMPAS DE ACCESO					
INICIO 0+180	FIN 0+350	170.00	1.00	1.00	170.00
INICIO 0+460	FIN 0+630	170.00	1.00	1.00	170.00
TOTAL					340.00

1006.A JUNTA DE DILATACIÓN
494.06 m

ELEMENTO	LONGITUD (m)	ALTURA (m)	AREA CAD (m ²)	N° VECES	N° VECES	1006.A
						PARTIDA (m)
PUENTE DEPRIMIDO						
TRAMO 1 - TRAMO 2	33.74				1.00	33.74
TRAMO 2 - TRAMO 3	33.74				1.00	33.74
TRAMO 3 - TRAMO 4	33.74				1.00	33.74
RAMPAS DE ACCESO						
INICIO 0+180	FIN 0+350	204.94			1.00	204.94
INICIO 0+460	FIN 0+630	187.90			1.00	187.90
TOTAL						494.06

1021.A BARANDA METÁLICA
26.20 m

ELEMENTO	LONGITUD (m)	ALTURA (m)	AREA CAD (m ²)	N° VECES	N° VECES	1021.A
						METRADO (m)
PARTE SUPERIOR TRAMO INICIO						
	13.10				1.00	13.10
PARTE SUPERIOR TRAMO FINAL						
	13.10				1.00	13.10
TOTAL						26.20

1022.A CARPETA ASFÁTICA E=0.05 m
5,355.00 m²

ELEMENTO	LONGITUD (m)	ANCHO (m)	AREA CAD (m ²)	N° VECES	EJES	1022.A
						PARTIDA (m ²)
Puente Deprimido						
	0+350.00	0+460.00	110.00	11.90	1.00	1,309.00
Rampas de acceso						
	Inicio 0+180	Fin 0+350	170.00	11.90	1.00	2,023.00
	Inicio 0+460	Fin 0+630	170.00	11.90	1.00	2,023.00
TOTAL						5,355.00

1023.A RIEGO DE LIGA (INC. EMULSIÓN)
5,355.00 m²

ELEMENTO	LONGITUD (m)	ANCHO (m)	AREA CAD (m ²)	N° VECES	EJES	1023.A
						PARTIDA (m ²)
Puente Deprimido						
	0+350.00	0+460.00	110.00	11.90	1.00	1,309.00
Rampas de acceso						
	Inicio 0+180	Fin 0+350	170.00	11.90	1.00	2,023.00
	Inicio 0+460	Fin 0+630	170.00	11.90	1.00	2,023.00
TOTAL						5,355.00

INTERCAMBIO VIAL ARGENTINA ALT.3

 ESTUDIO DE PREINVERSIÓN A NIVEL DE PERFIL DE LA AV. SANTA ROSA (RUTA PE-20-I)
 TRAMO: LA PAZ - ENRIQUE MEIGGS

1102.A MURO NEW JERSEY
680.00 m

ELEMENTO	LONGITUD (m)	CANTIDAD	N° VECES	1102.A
				PARTIDA (m)
Rampas de acceso				
Inicio 0+180 Fin 0+350.0	170.00	1.00	2.00	340.00
Inicio 0+460 Fin 0+630.0	170.00	1.00	2.00	340.00
TOTAL				680.00

1110.A FALSO PUENTE
169.85 m

ELEMENTO	LONGITUD (m)	CANTIDAD	N° VECES	0
				PARTIDA (m)
FALSO PUENTE				
	169.85	1.00	1.00	169.85
TOTAL				169.85